



intergerma

powered by CIM - Conference & Incentive Management

# Hotels & Tagungsstätten D | A | CH



Tagungsplanung – leicht gemacht  
**2024**







Flexibel Tagen im Göbel's Schlosshotel

# TAGEN MITTEN IN DEUTSCHLAND



Gesundes Brainfood & rundum Betreuung



Kochen als Team-Event im Göbel's Schlosshotel



## GÖBEL HOTELS

COLLECTION

### ERSTKLASSIGE SEMINAR-, EVENT- & TAGUNGSHOTELS

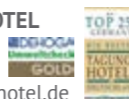
- zentrale verkehrsgünstige Lage
- flexible Tagungs und Veranstaltungsräume
- komfortable Zimmer in unseren zertifizierten 4- und 5-Sterne-Tagungshotels
- persönliche Ansprechpartner
- ungewöhnliche & außergewöhnliche Rahmenprogramme
- attraktive Tagungspauschalen
- Mitglieder der TOP 250 Tagungshotels
- Nachhaltig und ökologisch zertifiziert – DEHOGA Umweltcheck GOLD



**GÖBEL'S LANDHOTEL**  
34508 Willingen/Upland  
www.goebels-landhotel.de



**GÖBEL'S SCHLOSSHOTEL**  
36289 Friedewald  
b. Bad Hersfeld  
www.goebels-schlosshotel.de



**GÖBEL'S HOTEL RODENBERG**  
36199 Rotenburg  
a.d. Fulda  
www.goebels-rodensburg.de



**POSTHOTEL ROTENBURG**  
36199 Rotenburg a.d. Fulda  
www.posthotel-rodensburg.de



**GÖBEL'S HOTEL QUELLENHOF**  
34537 Bad Wildungen  
www.goebels-quellenhof.de



Ihre Partner rund um Ihre Tagung



Kommunikative Lounge-Areas



Groß-Events in der Göbel Arena in Rotenburg a.d.F.



Liebe Leserinnen,  
liebe Leser,

wir freuen uns, Ihnen im Rahmen der großen Doppel-/Wendeausgabe Magazin CIM/intergerma, den neuen „intergerma Hotels & Tagungsstätten Planer“ zu präsentieren. Sie mit beiden Titeln zu unterstützen, Ihre besten Entscheidungen für Ihre Veranstaltungen 2024 zu treffen.

„intergerma 2024 stellt Ihnen eine individuelle Auswahl an Hotels & Locations von Nord bis Süd vor. Unabhängig, ob Sie einen Workshop, eine kleine Tagung, Hybrid- oder Großveranstaltung bis hin zum prunkvollen Event planen. Sie für eine kulturelle Veranstaltung ein historisches Ambiente bevorzugen, ein klassisches Tagungshotel mit Komfort suchen, erhöhten Wert auf Nachhaltigkeit legen, in der Metropole, stadtnah oder im Grünen tagen wollen. Sie erhalten im Vorfeld einen Überblick über die wichtigsten Informationen wie Lage, Leistungen, Kapazitäten, Kontaktinformationen der Häuser, um die perfekte Location für Ihre speziellen Bedürfnisse zu finden.

Zusätzlich können Sie auch über das auf der intergerma-Homepage [www.intergerma.de](http://www.intergerma.de) integrierte Buchungstool „Veranstaltung planen“ Angebote einholen und buchen. Die intergerma-Homepage und der intergerma-Newsletter informieren Sie ergänzend regelmäßig über interessante News und Angebote aus der MICE-Branche.

Nun wünschen wir Ihnen viel Spaß beim Lesen der Doppelausgabe. Ebenso bedanken wir uns auch bei unseren treuen und neuen InserentInnen, PartnerInnen und LeserInnen für die Zusammenarbeit und blicken gemeinsam auf ein erfolgreiches Geschäftsjahr 2024.

In diesem Sinne wünschen wir alles Gute und grüßen herzlichst  
Ihr CIM- und intergerma-Team





<b>Der Norden</b> Karte 1 Seiten 9–11	Schleswig-Holstein	CONVENTGARTEN	24768	Rendsburg	
	Bremen	Atlantic Hotels   an über 20 Standorten von Nord nach Süd	28325	Bremen	
	Niedersachsen	Avalon Hotelpark Königshof	38154	Königslytter	
		Hotel Park Soltau	29614	Soltau	
<b>Der Osten</b> Karte 2 Seite 12	Brandenburg	Ringhotel Schorfheide	16247	Joachimstal	
	Sachsen	Hotel Elbresidenz an der Therma Bad Schandau	01814	Bad Schandau	
	<b>Der Westen Teil I</b> Karte 3 Seiten 13–15	Nordrhein-Westfalen	GenoHotel Forsbach (S.8)	51503	Rösrath
			Stiftung Zollverein   UNESCO-Welterbe Zollverein	45327	Essen
Stadthotel Münster GmbH			48143	Münster	
Siegerlandhalle			57072	Siegen	
<b>Der Westen Teil II</b> Karte 4 Seiten 16–18	Hessen	Stadthalle Gütersloh	33330	Gütersloh	
		degefest Verband der Kongress- u. Seminarwirtschaft e.V. ( S.6)	46049	Oberhausen	
		Club Méditerranée Deutschland GmbH (S.7)	60587	Frankfurt	
		GenoHotel Baunatal (S.8)	34225	Baunatal	
		Dolce by Wyndham Bad Nauheim	61231	Bad Nauheim	
		Hotel an der Therme Bad Orb	63619	Bad Orb	
		Göbel's Quellenhof	34537	Bad Wildungen	
		Göbel Schlosshotel Prinz von Hessen	36289	Friedwald	
		Göbel's Landhotel	34508	Willingen	
		Göbel's Hotel Rodenberg	36199	Rotenburg an der Fulda	
<b>Der Westen Teil III</b> Karte 5 Seiten 19–21	Rheinland-Pfalz	Göbel's Posthotel Rotenburg	36199	Rotenburg an der Fulda	
		Schloss Montabaur	56410	Montabaur	
		Kurpark Hotel Bad Dürkheim	67098	Bad Dürkheim	
		Hotel Schloß Edesheim	67483	Edesheim	
<b>Der Süden Teil I</b> Karte 6 Seiten 22–24	Baden-Württemberg	SVM GmbH (Technik Museum Speyer)	67346	Speyer	
		GenoHotel Karlsruhe (S.8)	76199	Karlsruhe	
		SVM GmbH (Technik Museum Sinsheim)	74889	Sinsheim	
		DEKRA Congresshotel Wart & Congress Center Wart	72213	Altensteig-Wart	
		Flair Hotel Landgasthof Roger	74245	Löwenstein-Höblinsülz	
		Hotel St. Elisabeth	78476	Allensbach-Hegn	
		Tagungszentrum   Kongregation der Franziskanerinnen von Bonlanden – deutsche Provinz e.V.	88450	Berkheim-Bonlanden	
<b>Der Süden Teil II</b> Karte 7 Seiten 25–31	Bayern	AllgäuSternHotel	87527	Sonthofen	
		Forum am Hofgarten	89312	Günzburg	
		Haus der bayerischen Landwirtschaft Herrsching	82111	Herrsching	
		Hotel Ullrich	97725	Elfershausen	
		Porzellanikon Staatliches Museum für Porzellan Selb und Hohenberg a.d. Eger	96691	Hohenberg a.d. Eger	
		Schloss Hohenkammer	85411	Hohenkammer	
		NOVINA HOTEL Herzogenaurach	91074	Herzogenaurach	
		NOVINA HOTEL Südwestpark Nürnberg	90449	Nürnberg	
		B&O Parkhotel GmbH & Co. KG	83043	Bad Aibling	
		Hotel am Badersee	82491	Grainau/Zugspitz	



## Networking, Kompetenz und Wissenstransfer

Der degefest e.V. ist der Expertenverband der Kongress- und Seminarwirtschaft. Er dient als Plattform für den interdisziplinären Erfahrungs- und Wissensaustausch zwischen den unterschiedlichen Akteuren der Kongress- und Seminarwirtschaft und ist deren Interessenvertreter gegenüber Politik und Wirtschaft.

## Impulsgeber der MICE-Branche

Schwerpunkte des degefest:

- Zufriedenheitsförderung bei Teilnehmern und Bildungsveranstaltern
- Qualitätsoptimierung in der deutschen Kongress- und Seminarwirtschaft
- Ressourcenschonung durch die Etablierung optimaler Prozesse bei der Durchführung von Kongressen, Tagungen und Seminaren
- Sicherung und Steigerung der internationalen Wettbewerbsfähigkeit des Tagungsstandortes Deutschland



Die Arbeit des degefest wird durch den Wissenschaftlichen Beirat begleitet.

**degefest e.V.**  
Verband der Kongress-  
und Seminarwirtschaft

Duisburger Str. 375  
46049 Oberhausen  
Telefon: 0800 - 22 88 227\*  
E-Mail: [info@degefest.de](mailto:info@degefest.de)  
Internet: [www.degefest.de](http://www.degefest.de)

\*Kostenlos anrufen aus dem deutschen Festnetz.

**Gemeinsam stark.**



## Meetings & Events an den außergewöhnlichsten Orten der Welt mit **Club Med**

Als Erfinder des All-Inclusive Urlaubs steht Club Med für Freiheit und Verbundenheit und ermöglicht neben erstklassigen Urlaubserlebnissen auch individuelle Veranstaltungen.

Mit 1000 organisierten Veranstaltungen pro Jahr und über 50 Jahren Expertise verbinden wir in unseren Resorts Arbeit und Entspannung auf eine einzigartige Art und Weise. Für die vollständige Planung steht eigens das Meeting & Events Team aus dem Frankfurter Club Med Büro zur Seite. Club Med bietet dabei in erstklassigen Resorts ein individuelles Rahmenprogramm mit besonderen Aktivitäten, Budgetsicherheit und hochmoderne Tagungsräume. Wie wäre es mit einer Entdeckungsreise durch die malerische Natur Andalusiens? Mit seinen 17 Tagungsräumen, darunter ein Plenarsaal (1000 m<sup>2</sup>) empfängt Sie unser Resort Magna Marbella in Spanien mit exzellenten Möglichkeiten, Ihre Veranstaltungen nicht nur zu beherbergen, sondern auch zu einem rundum vollkommenen Erlebnis zu machen. Darf es ausgefallener sein? Dann steht Ihnen neben unserem breiten Angebot an Resorts in den entlegensten Ecken der Welt auch unsere ikonische 5-Mast-Segelyacht, die Club Med 2 zur Verfügung.

Mehr Informationen unter:  
**Meetings & Events | Veranstaltung,  
Seminar, Incentive (clubmed.de)**  
[deutschland.meetings-events@clubmed.com](mailto:deutschland.meetings-events@clubmed.com)

**Meetings  
& Events  
by ClubMed**



### VERLAG/PUBLISHED BY

Eubuco Verlag GmbH  
[www.eubucoverlag.de](http://www.eubucoverlag.de)  
Geheimrat-Hummel-Platz 4  
65239 Hochheim  
Tel. +49 (0) 6146-605-0  
[info@intergerma.de](mailto:info@intergerma.de)  
[www.intergerma.de](http://www.intergerma.de)

**Geschäftsführer/Managing Director**  
Alexander Ebel

### REDAKTION/EDITORIAL DEPT.

**Chefredaktion/Editor-in-Chief**  
Johanna Palmu  
[j.palmu@cimunity.com](mailto:j.palmu@cimunity.com)

### PRODUKTION/PRODUCTION

**Produktionsleiter/Production Manager**  
Frank Freitag  
**Grafik/Layout**  
Kathrin Petrich  
**Druck/Printed by**  
L.N. Schaffrath GmbH & Co. KG  
DruckMedien  
Marktweg 42-50  
47608 Geldern

### ANZEIGEN/ADVERTISING

**Anzeigenberatung/Advertising Sales**  
Beate Schimanski  
Tel.: +49 (0) 6146-605-152  
[b.schimanski@cimunity.com](mailto:b.schimanski@cimunity.com)  
Mouzhane Esmaelpour  
Tel.: +49 (0) 6146-605-153  
[m.esmaelpour@eubuco.de](mailto:m.esmaelpour@eubuco.de)

### VERTRIEB/DISTRIBUTION

Tel.: +49 (0) 6146-605-112  
Fax: +49 (0) 6146-605-201  
[vertrieb@eubuco.de](mailto:vertrieb@eubuco.de)  
Nachdruck und Vervielfältigung – auch auszugsweise – nur mit schriftlicher Genehmigung des Verlages. Für unverlangt eingesendete Manuskripte oder Bildmaterial keine Gewähr.

intergerma ist eine Aktivität der Eubuco Verlag GmbH, Hochheim  
Reproduction, even of extracts, with publisher's permission only. No liability will be assumed for unsolicited articles send to us.  
intergerma is part of EuBuCo Verlag GmbH, Hochheim

Alle Bilder, wenn nicht anders genannt: iStockphoto





## Bausteine für Ihre „GenOiale Tagung 2023“



### Nachhaltige Tagungen

Großzügige Konferenz- und Seminarflächen mit Tageslicht bieten ein maximales Lern- und Gruppenerlebnis. Regionaler Einkauf und Partner, Ökostrom und die Möglichkeit für Ihre Teilnehmer:innen eine günstige Anreise mit der Deutschen Bahn zu organisieren sind nur einige Vorteile bei Ihrer Veranstaltung in unseren GenoHotels. Als nachhaltig zertifizierte Tagungshotels bieten wir Ihnen und Ihrem Unternehmen die Möglichkeit, Ihren CO2-Fußabdruck zu verbessern.

**Baunatal**  
24 Tagungsräume  
153 Komfortzimmer

**Forsbach**  
29 Tagungsräume  
170 Komfortzimmer

**Karlsruhe**  
33 Tagungsräume  
143 Komfortzimmer



Tagungen bis 320 Personen | 80 Zimmer | Privathotel, modernes Traditionshotel, im Grünen, direkt am Nord-Ostsee-Kanal



CONVENTGARTEN HOTEL & RESTAURANT  
24768 Rendsburg · Hindenburgstraße 38–42  
Tel. 04331/5905-0 · Fax 04331/5905-65  
info@ConventGarten.de · www.ConventGarten.de  
Kontakt: Cornelia Krebs



**Beschreibung**  
Im Herzen Schleswig-Holsteins und in traumhafter Lage direkt am Nord-Ostsee-Kanal liegt das moderne Traditionshotel ConventGarten.  
Mit Räumlichkeiten für bis zu 320 Personen und einer feinen regionalen Küche bietet der ConventGarten für Tagungen, Seminare und private Festlichkeiten einen stilvollen Rahmen.

**Anreise | Entfernungen | Parkplätze**  
intergerma-Karte 1  
Autobahn 2 km (A210), 5 km (A7)  
Bahnhof 1,5 km (Rendsburg)  
Flughafen 95 km (Hamburg)

Parkplätze 100, kostenfrei

**Zimmer**  
80 Zimmer mit Bad/Dusche/WC, Telefon mit Voicemail, Flat-Screen TV mit SAT-Anschluss, Radio, Minibar, Zimmersafe, WLAN kostenfrei. Die Juniorsuiten verfügen darüber hinaus über ein größeres Bad mit Badewanne/Dusche/Bidet/WC und haben einen traumhaften Blick auf den Nord-Ostsee-Kanal. Eine Juniorsuite ist rollstuhlgerecht eingerichtet. Kostenfreie Nutzung der Sauna zu den festgelegten Öffnungszeiten.

**Informationspreise**  
Einzelzimmer inkl. Frühstück ab 94 €  
Doppelzimmer inkl. Frühstück ab 67 € p.P.  
Juniorsuite zur Einzelzimmernutzung inkl. Frühstück ab 154 €  
Juniorsuite zur Doppelzimmernutzung inkl. Frühstück ab 194 €

**Gastronomie | Einrichtungen**  
Frühstücksbistro mit 120 Sitzplätzen. Im Sommer besteht die Möglichkeit im angrenzenden Innenhof zu frühstücken. Die Küchencrew bietet feine schleswig-holsteinische Küche mit vielen Produkten von heimischen Erzeugern. BAR NOK, 25 Sitzplätze. Restaurant Achterdeck mit Kanalterasse (55 Sitz-

plätze) und Brasserie (50 Sitzplätze) mit Blick auf den Nord-Ostsee-Kanal.

**Programmorschläge | Tagungsideen**  
Stadtführungen zu unterschiedlichen Themen, Besichtigung der Eisenbahnhochbrücke und Schiffsbegrüßungsanlage mit Schwebefähre, Schiffstouren auf dem Kanal oder der Eider, Kutschfahrten, Swin-Golf und Golfen.

**Tagungstechnik**  
In der Tagungspauschale enthalten: Beamer, Leinwand, Flipchart, Metaplanwand  
Gegen Gebühr: Handmikrofone, Headset, Stehpult mit Mikrophon, schnurloses Mikrophon, Moderatorenkoffer.

**Tagungsräume**  
9 Räume von 17 bis 318 qm.

Name des Raumes	qm	Stuhl.	Parl.	U-Form	Block
Ballsaal	318	350	130	65	65
Festsaal	136	120	80	36	40
Gildezimmer	100	50	40	26	24
Panoramadeck*	88				
Lotse*	39				10
Schleuse*	50		20	20	
Dock*	45			20	
Messe	22				8
Brücke	17				8

\*direkter Kanalblick



**mein pep** Der Reiseveranstalter für die Touristikbranche



Buche 1 Woche in Mexiko im Dreams Natura Resort & Spa

ab 749 €

meinpep.de ist der Reiseveranstalter von Touristikern für Touristiker

Bei meinpep erhalten Touristiker hohe Rabatte auf Hotelprodukte wie ROBINSON, TUI MAGIC LIFE, Dorffhotel, Sunlife, TUI BLUE, Iberostar, Universal Beach Hotel, Cape & Kantary Hotels u. v. m. Auch den passenden Flug gibt es zum PEP Preis. Unsere Produktpalette wird regelmäßig um weitere attraktive Leistungen ergänzt z.B. Kreuzfahrten, Skireisen, Ferienhäuser, Ausflüge, Mietwagen, Transfers u.v.m. Bei meinpep findest du deinen Traumurlaub zu Sonderpreisen exklusiv für Touristiker!

Kontakt: service@meinpep.de

www.meinpep.de



Smart TAGEN & FEIERN

Erfurt (2025)

Frankfurt (2025)

NEU: Heidelberg

Münster



## DIE ZUKUNFT IM BLICK

Deutschlandweit über 120 moderne, lichtdurchflutete Veranstaltungsräume für bis zu 1.200 Personen in zentraler Lage – ab Winter auch in Heidelberg sowie 2025 in Erfurt und Frankfurt!

Alles über unsere 20 Standorte: atlantic-hotels.de



ATLANTIC HOTELS





Tagungen bis 300 Personen

191 Zimmer

Hotel im Grünen



**CONFERENCE PARTNER HOTEL SOLTAU**  
**HOTEL PARK SOLTAU**  
 29614 Soltau · Winsener Str. 111  
 Tel. 05191/605-0 · Fax 05191/605-185  
 veranstaltung@hotel-park-soltau.de · www.hotel-park-soltau.de  
**Kontakt:** Magdalena Marquardt und Simone Sureck



**Beschreibung**

Das Hotel Park Soltau liegt zwischen Hamburg und Hannover im Herzen der Lüneburger Heide auf einem 4,7 Hektar großen Naturgrundstück. Für Tagungen, Konferenzen, Seminare und Workshops bieten wir Kapazitäten für bis zu 300 Personen an, mit großzügigen Foyers und direkten Zugängen zu Terrassen und zum Parkgelände.

**Anreise | Entfernungen | Parkplätze**

intergerma-Karte 1 - B 3  
 Autobahn 5 km (A 7), Bahnhof 80 km, Flughafen 70 km  
 Parkplätze 250 PKW- und Busparkplätze, kostenfrei

**Zimmer**

191 Zimmer (66 Einzelzimmer, 107 Junior-Doppelzimmer, 12 Doppelzimmer, 4 Familienzimmer, 2 Suiten) mit Dusche, WC, Fön, TV, Tablet mit Telefonfunktion und WLAN.

**Informationspreise**

Einzelzimmer ab 84,90 € | Doppelzimmer ab 120 € jeweils inkl. Frühstücksbuffet  
 Tagungspauschale inkl. Vollpension mit Menüauswahl oder Lunchbuffet zzgl. Mineralwasser und Apfelsaft zum Mittagessen und Tagungstechnik ab 139,90 €

**Gastronomie | Einrichtungen**

Unsere Küchencrew verwöhnt Sie morgens, mittags und abends mit saisonalen, regionalen und internationalen frisch zubereiteten Gerichten. Den Abend können Sie in gemütlicher Runde in unserer Hotelbar „Jan-Kimm-Deck“ ausklingen lassen.

**Fitness | Wellness | Freizeit**

Schwimmbad, zwei Saunen, Ruheraum, Massagesessel, Fitnessraum, Doppelkegelbahn, Freizeitraum mit Billard, Dart und Tischkicker, hoteleigene Fahrräder und Volleyball, Joggen und Nordic Walking vom Hotel aus direkt in die Natur.

**Programmorschläge | Tagungsideen**

Hauseigene Carrera Bahn und Flugsimulator. Tipi-Event. Unsere Partner Eventagenturen bieten individuelle Konzepte und neue Ideen für Team-Aktivitäten, Team-Events, Teambuildings und für Abendprogramme an.

**Tagungstechnik**

Beamer, Leinwand mit Whiteboard Funktion, Barco Klickshare, Flipchartständer mit Block und Stiften, Metaplanwände, Moderatorenkoffer, Videokamera, Laptop, Dokumentenkamera, Präsentator, Monitor, Stehpult, Lautsprecheranlage und Mikrofone.

**Tagungsräume**

20 Tagungs- und 7 Gruppenarbeitsräume von 20 bis 380 qm. Alle Tagungsräume sind mit professioneller Medien- und Tagungstechnik, WLAN und Internet ausgestattet. Hier eine Auswahl unserer multifunktionalen Tagungsräume:

Name des Raumes	qm	Stuhl.	Parl.	U-Form	Block
Böhmisaal	380	60	204	60	80
Schwern/Wismar	160	50	97	43	52
Schwern	80	28	40	25	31
Wismar	80	28	40	27	33
Hamburg/Hannover	170	50	120	43	52
Hamburg	84	25	37	23	30
Hannover	86	25	37	23	30
Erfurt/Dresden	118	37	71	37	44
Erfurt	67	23	31	22	28
Dresden	50	15	19	17	20
Wiesbaden	92	33	49	31	37
Köln	76	23	32	21	27
Dortmund	75	23	32	21	27
Stuttgart	58	17	18	17	22
Düsseldorf	58	19	14	16	21
Berlin	58	18	20	16	18
Potsdam	58	18	20	16	18
München	61	18	24	16	18
Bremen	63	24	32	22	28
Kiel	25				10
Magdeburg	21				10
Leipzig	26				10
Mainz	21				8



Tagungen bis 500 Personen

174 Zimmer

Privathotel, Hotel im Grünen, traditionell, modern



**AVALON Hotelpark Königshof**  
 38154 Königslutter am Elm · Braunschweigerstr. 21a  
 Tel. 05353/5030 · Fax 05353/503244  
 info@hotelpark-koenigshof.de · www.hotelpark-koenigshof.de  
**Kontakt:** Frau Mandy Wilkendorf



**Beschreibung**

Dieses 3-Sterne-Superior-Hotel in der sympathischen Domstadt Königslutter am Elm erwartet Sie mit modernen Zimmern, einem großzügigen Freizeitbereich sowie einer hoteleigenen Beautyfarm. Das Haus hat eine gute Verkehrsanbindung zu den Autobahnen A2 und A39. Für Tagungen, Seminare und Meetings stehen ein Kongress-Saal für bis zu 500 Personen, 15 Tagungsräume und diverse Gruppenarbeitsräume zur Verfügung.

**Anreise | Entfernungen | Parkplätze**

intergerma-Karte 1  
 Autobahn 8,1 km (A 2), 12 km (A 39)  
 Bahnhof 0,8 km, Flughafen 87,5 km  
 Parkplätze 200

**Zimmer**

174 hell eingerichtete Zimmer sind alle komfortabel mit DU/WC oder Bad/WC, Radio, Kabel-TV, Direktwahltelefon und Internetanschluss ausgestattet.

**Informationspreise**

Einzelzimmer inkl. Frühstück ab 79 €  
 Doppelzimmer inkl. Frühstück ab 95 €  
 Standard-Tagungspauschale ganztags (ohne AE) ab 52,50 €

**Gastronomie | Einrichtungen**

Das Hotel verfügt im Tagungsbereich über mehrere Speiseräume, das à la carte Restaurant „MERLIN“ und eine Hotelbar mit SKY-TV Angebot. Zusätzliche Bankette können für Familienfeiern oder Geschäftsessen vorbereitet werden. Das Küchen- und Serviceteam verwöhnt Sie gern mit regionalen und internationalen Spezialitäten.

**Fitness | Wellness | Freizeit**

Entspannen Sie im Hallenschwimmbad, schwitzen Sie in der finnischen Sauna oder lassen Sie sich in der hoteleigenen Beautyfarm „BALANCE“ verwöhnen. Für die sportbegeisterten Gäste stehen ein Fitnessraum, 4 Tennishallenplätze sowie 4 Bowling- und 2 Kegelnbahnen zur Verfügung.

Auch naturverbundene Gäste kommen auf ihre Kosten, denn mit Norddeutschlands größtem Buchenwald, dem Elm, der direkt hinter dem Hotel beginnt, steht einer Wander- oder Radtour nichts im Wege.

**Programmorschläge | Tagungsideen**

Grillparty auf einer der hoteleigenen Gartenterrassen, Gala-Veranstaltung mit Musik- und Showprogramm, Bowling- oder Kegelnabende, Outdooraktivitäten, Teambuildingaktivitäten direkt am Hotel: Nachtwanderung in den Elm, Bogenschießen, Kisten stapeln uvm. Kaiserdom- und Stadtführung in Königslutter, Besuch der AUTOSTADT, der Experimentierlandschaft phaeo oder des Hochseilgartens (Monkey Man) in Wolfsburg.

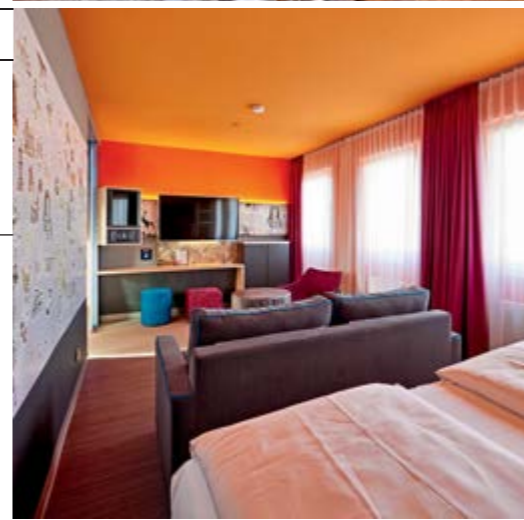
**Tagungstechnik**

Kostenfrei: WLAN, Beamer, Leinwand, Flipchart, 3 Pinnwände, Moderatorenkoffer sowie Blöcke und Stifte. Gegen Gebühr: z. B. Dokumentenkamera, Mikrofon oder Headset und Beschallungsanlagen auf Anfrage.

**Tagungsräume**

16 Räume von 40 bis 625 qm.  
 Alle Räume mit Tageslicht. Hier eine Auswahl der Räume:

Name des Raumes	qm	Stuhl.	Parl.	U-Form	Block
Nürnberg	40	30	16	20	20
Leipzig	40	35	15	14	18
Rostock	68	60	18	15	18
Braunschweig	65	70	25	20	20
Wolfsburg	70	80	36	24	28
Helmstedt	75	80	36	22	28
Isernhagen	115	125	60	40	40
Kongress Saal	625	500	280		



Tagungen bis 1600 Personen

140 Zimmer

Messehotel, modern, familiär, barrierefrei



**DESIGNHOTEL + CONGRESSCENTRUM WIENECKE XI.**  
 30519 Hannover · Hildesheimer Straße 380  
 Tel. 0511/126110 · Fax 0511/12611511  
 tagung@wienecke.de · www.wienecke.de  
**Kontakt:** Herr Olaf Backhaus



**Beschreibung**

Das 4-Sterne Designhotel + CongressCentrum Wienecke XI. ist zentral, aber in ruhiger Umgebung direkt am Landschaftsschutzgebiet gelegen. Durch den direkten Anschluss an die öffentlichen Verkehrsmittel, gelangt man vom Hotel innerhalb weniger Minuten in die Innenstadt oder zum Messegelände. Für alle Gäste die mit dem Auto anreisen, stehen 300 Stellplätze mit 7 Ladestationen für Elektroautos direkt auf dem Gelände zur Verfügung.

Jedes der 140 Nichtraucherzimmer vereint hochwertiges Design mit modernster technischer Ausstattung und sorgt dafür, dass der Aufenthalt im Wienecke XI. zu einem einmaligen Erlebnis wird. Zusätzlich bietet das direkt angeschlossene Bed'nBudget Expo-Hostel weitere 190 Betten (Einzel- bis Dreißigbett-Zimmer, wahlweise mit Dusche/WC im Zimmer oder Gemeinschaftsbad) für günstige Übernachtungen an.

Egal ob kleine Tagung oder großer Congress – die Räumlichkeiten des CongressCentrums sind die perfekte Location für jedes Event. Mit modernster Technik ausgestattet, bieten die 15 Veranstaltungsräume Platz für bis zu 3.500 Gäste.

**Nachhaltigkeit**

Das Hotel Wienecke XI. legt großen Wert auf Nachhaltigkeit und setzt verschiedene Maßnahmen bereits seit vielen Jahren um, um die Umwelt zu schonen. Es setzt unter anderem auf eine große Photovoltaikanlage (340kwh), energieeffiziente Beleuchtungssysteme, Wassersparmaßnahmen wie Durchflussbegrenzer und fördert die Mülltrennung und -recycling. Zudem werden saisonale Produkte für unser reichhaltiges Frühstück in der Küche bevorzugt. Das Hotel fördert auch die Elektromobilität, die Hotelgäste haben noch die Möglichkeit einen von 10 EQ smarts fortwo zu ihrem Zimmer zu buchen und somit einen Beitrag zur Reduzierung von CO2-Emissionen zu leisten.

**Anreise | Entfernungen | Parkplätze**

intergerma-Karte 1  
 Autobahn 3 km, Bahnhof 8 km, Flughafen 20 km  
 Parkplätze 300, davon 100 Parkgaragenstellplätze und 200 Außenparkplätze

**Zimmer**

140 EZ/DZ, alle mit Dusche, WC und Föhn, Zimmersafe, Kühlschrank, großem Smart TV inklusive Radio, kostenlosem WLAN.

**Informationspreise**

Einzelzimmer 95 € bis 499 €  
 Doppelzimmer 125 € bis 599 €

**Fitness | Wellness | Freizeit**

Jogging, Fahrradfahren und Wandern direkt hinter dem Hotel im Landschaftsschutzgebiet möglich. Fahrradverleih im Hotel. In der Nähe haben Sie die Möglichkeit Tennis und Squash zu spielen. Schwimmen und Entspannen im Hallenschwimmbad „Aqua-Laatzium“, Bootsfahrten auf dem Maschsee, Sauna, Solarium und McFit ist in unmittelbarer Nähe geboten.

**Programmorschläge | Tagungsideen**

Herrenhäuser Königsgärten, Sealife, Zoo Hannover, Luftfahrtmuseum, Casino, Internationaler Feuerwerkswettbewerb, Opernhaus, Landesmuseum, Sprengel-Museum, Maschsee, Leibnizhaus, Marienburg

**Tagungstechnik**

LCD-Beamer, Funkmikrofonanlage, Highspeed-Internet über Glasfaserleitungen, Flipchart, Metaplan, Moderatorenkoffer, Rednerpult, Videotechnik, WLAN, Leinwand etc.

**Tagungsräume**

15 Räume von 29 bis 1.000 qm.  
 Congresshalle – 1.000 qm  
 Großer Saal – 580 qm  
 Kleiner Saal – 330 qm  
 Tagungsräume I bis XXI mit Flächen von 29 bis 128 qm  
 Alle Räume vollständig abdunkelbar, verfügen andererseits aber über Tageslicht und modernste LED-Beleuchtung.







Tagungen bis 210 Personen	83 Zimmer	Tagungshotel, designorientiert
---------------------------	-----------	--------------------------------



**RINGHOTEL SCHORFHEIDE**

Tagungszentrum der Wirtschaft  
16247 Joachimsthal · Hubertusstock 2  
Tel. 033363/505 · Fax 033363/50999  
info@tagungs-zentrum.de · www.tagungs-zentrum.de  
**Kontakt:** Bernd Kanzow, Tom Bergmann



**Beschreibung**  
Inmitten der unberührten Landschaft des Biosphärenreservats Schorfheide-Chorin, unweit des Werbellinsees und nur 60 Kilometer von der Metropole Berlin entfernt, liegt Ihr Seminarhotel „Das Tagungszentrum der Wirtschaft“. Hier verbinden sich die anregende Umgebung und ein mit modernster Seminar- und Veranstaltungstechnik ausgestattetes Haus auf einzigartige Weise. Alle Seminarräume sind zur Nordseite gelegen und verfügen über großzügige Fensterfronten mit direktem Zugang zum Park. Die Einrichtung der Seminarräume erfolgte größtenteils unter Verwendung naturbelassener Materialien. Wir haben uns zum Ziel gesetzt, immer wieder anders zu sein und mit Kompetenz, Freundlichkeit und Spaß an der Dienstleistung unsere Gäste jedes Mal aufs Neue zu überraschen.

**Anreise | Entfernungen | Parkplätze**  
intergerma-Karte 2 · C 2  
Autobahn 10 km  
Bahnhof 10 km  
Flughafen 80 km  
Parkplätze 105, davon 80 direkt am Hotel, 40 Plätze ca. 200 m entfernt und 5 Trainerparkplätze am Hoteleingang, alle kostenfrei

**Zimmer**  
80 Zimmer (3 EZ / 77 DZ), alle mit Balkon oder Terrasse, 156 Betten.  
Alle Zimmer sind Nichtraucherzimmer.

**Informationspreise**  
Tagungspauschale (ab 8 Personen)  
Halbpension 105 €  
Vollpension 125 €

**Gastronomie | Einrichtungen**  
Im Restaurant „Von Hövel“ mit Kaminbar und auf der Gartenterrasse werden täglich wechselnde Buffets mit Wild- und Fischgerichten angeboten. Erlesene Weine runden dieses Angebot ab. Hubertuszimmer, Kaminzimmer, Jagdkeller im historischen Jagd-schloss Hubertusstock.

**Fitness | Wellness | Freizeit**  
Fitnessraum und Sauna im Hotel, Joggingwege, Fahrradverleih, Volleyballfeld, Bogenschießen, Cross- Golf im Park, eigene Koch-Werkstatt

**Programmorschläge | Tagungsideen**  
Outdoor: weitläufiger Park mit 15 ha, GeoCaching, Cross-Golf, Bogen-Schießen, Bogen- Golf, Team Challenges, Floßbau am See, Försterwanderungen, Rallies mit RC Cars  
Indoor: Indoor-Golf, Golfkurse, Kochkurse, Weinkurse, Cocktail-kurse, Knigge Abende

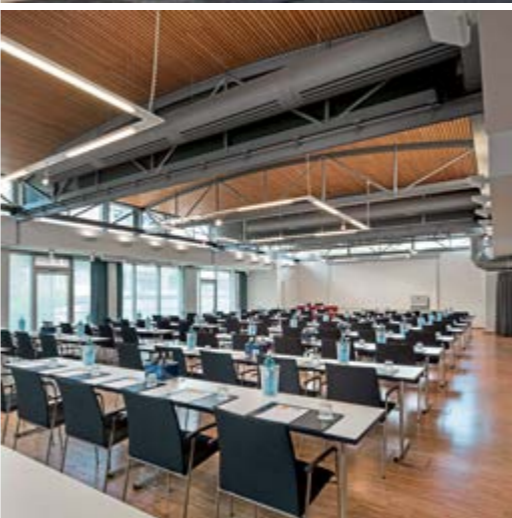
**Sonstiges**  
Tagesveranstaltungen, Golfarrangements.

**Tagungstechnik**  
70 Pinnwände, 15 Flipcharts, 9 Beamer, 15 Laptops, alle Tagungsräume sind vernetzbar, Hi-Fi, W-Lan, Dia-Projektor, Videorecorder, Camcorder, Filmprojektor, Trainertisch, Monitore, Rednerpult, Beschallungsanlage

**Tagungsräume**  
18 Räume von 19 bis 244 qm.  
Alle mit wandhohen Fenstern.  
3 separate „FreiRäume“ in unseren Waldvillen







Tagungen bis 300 Personen	137 Zimmer	Tagungshotel, modern
---------------------------	------------	----------------------



**STADTHOTEL MÜNSTER**

48143 Münster · Aegidiistraße 21  
Tel. 0251/4812-132 · Fax 0251/4812-123  
service@stadthotel-muenster.de · www.stadthotel-muenster.de  
**Kontakt:** Frau Ann-Kristin Wahlbrink



**Beschreibung**  
Das STADTHOTEL MÜNSTER liegt in der historischen Altstadt und verbindet 3-Sterne-Superior-Komfort mit zeitgemäßer Ausstattung, wohlthuender Aufmerksamkeit und zuvorkommendem Service. Für Privat- und Geschäftsreisende. Für Tagungen oder Tagesveranstaltungen. Für einen längeren Besuch oder einen kurzen Zwischenstopp. Zum Auftanken und Abschalten, zum Entspannen und Arbeiten, zum Verweilen und Wohlfühlen. Auf eine willkommene Abwechslung und einen rundum gelungenen Aufenthalt im schönen Münster!

**Anreise | Entfernungen | Parkplätze**  
intergerma-Karte 3  
Autobahn 3,5 km  
Bahnhof 1,1 km  
Flughafen 26 km  
Parkplätze 100

**Zimmer**  
53 EZ, 81 DZ, 3 Suiten, alle Zimmer sind Nichtraucherzimmer mit DU/Bad, Haartrockner, Klimaanlage, Schreibtisch, Telefon, TV, Minibar sowie kostenlosem Internetzugang über Wireless LAN.

**Informationspreise**  
EZ inkl. Frühstück ab 118,00 € pro Zimmer/ Nacht  
DZ inkl. Frühstück ab 150,00 € pro Zimmer/ Nacht  
Tagungspauschale ab 73,50 € pro Person/Tag

**Gastronomie | Einrichtungen**  
Unser Frühstücksbuffet hält über das allseits Übliche hinaus ein wechselndes Angebot an Bio-Produkten, frischen Früchten und Säften sowie Sekt und warmen Waffeln zum Selberbacken bereit. Regionale und saisonale Küche.

**Fitness | Wellness | Freizeit**  
Saunabereich mit Dachterrasse sowie Fitnessraum im Haus. Hallenbad „Stadtbad Mitte“ (600 m vom Hotel entfernt). Der nahe gelegene Aasee lädt zu Sport- und Erholungsaktivitäten ein.

**Programmorschläge | Tagungsideen**  
verschiedene Altstadtführungen, z. B.  
• „Nachtwächter-Rundgang“  
• „Westfälische Friedensnacht“ etc.  
• Kunst und Kultur  
• Shopping auf dem Prinzipalmarkt  
• GOP-Varieté

**Tagungstechnik**  
Kostenfrei: 1 Beamer, 1 Overheadprojektor, 1 Leinwand, 1 Pinnwand, 1 Flipchart, kostenloser Internetzugang über Wireless LAN und LAN.  
Gegen Gebühr: Mikrofonanlage, Moderatorenkoffer, TV.

**Tagungsräume**  
10 Räume bis 261 qm.  
Tagungskapazität bis zu 300 Personen.  
Alle Tagungsräume mit Tageslicht und ISDN.  
Kostenloser Internetzugang.  
Individuell regulierbare Lichtverhältnisse.  
Klimaanlage in allen Tagungsräumen.







Tagungen bis 200 Personen	207 Zimmer	Hotel im Grünen, luxuriös
---------------------------	------------	---------------------------



**HOTEL ELBRESIDENZ AN DER THERME BAD SCHANDAU**

01814 Bad Schandau · Markt 1-11  
Tel. 035022/919707 · Fax 035022/919710  
verkauf@elbresidenz-bad-schandau.net  
www.elbresidenz-bad-schandau.net  
**Kontakt:** Frau Kim Brendel



**BESCHREIBUNG**  
Auf einzigartige Weise vereint unser Haus Tradition und Moderne. Das Hotel liegt direkt am Elbufer von Bad Schandau, nah den weltbekannten Kulturzentren Dresden und Prag. Genießen Sie einen erlebnisreichen Aufenthalt in unseren 207 Zimmern und Suiten.  
Ob Business Meetings, Konferenzen, Hochzeiten und Familienfeiern, unsere 10 lichtdurchfluteten Tagungs- und Veranstaltungsräume mit ihrer klassischen Eleganz bieten die perfekte Atmosphäre für Veranstaltungen verschiedenster Art.

**ANREISE | ENTFERNUNGEN | PARKPLÄTZE**  
intergerma-Karte 2  
Autobahn 25 km  
Bahnhof 2 km  
Flughafen 62 km  
Parkplätze 96 Tiefgaragenstellplätze

**ZIMMER**  
207 Zimmer ausgestattet mit TV, Schreibtisch, Telefon, kostenfreiem WLAN, Safe, Minibar, Leihbademantel und Slipper mit Ausblick zum gestalteten Atrium, dem historischen Markt oder mit Elbblick. 15 Suiten und Juniorsuiten verfügen außerdem über einen separaten Wohnraum.

**INFORMATIONSPREISE**  
Einzelzimmer inkl. Frühstück ab 150,00 €/pro Nacht  
Doppelzimmer inkl. Frühstück ab 190,00 €/pro Nacht  
Tagungspauschale ganztags ohne ÜF ab 67,00 €

**GASTRONOMIE | EINRICHTUNGEN**  
Erleben Sie Genuss in allen Facetten in unserem Restaurant Elbterrasse. Genießen Sie den atemberaubenden Blick auf die Elbe und lassen Sie sich von kulinarischen Köstlichkeiten und sächsischen Spezialitäten verwöhnen. Bei einem edlen Tropfen an der Hotelbar Rio Xingú können Sie den Abend gemütlich ausklingen lassen.

**FITNESS | WELLNESS | FREIZEIT**  
Lassen Sie sich in unserem 1.600 qm großen Wellnesspark verwöhnen. Entspannen Sie in unserem Panoramabad über den Dächern der Sächsischen Schweiz. Genießen Sie auf der Sonnenterrasse den malerischen Ausblick auf die Elbe und schöpfen Sie in unserer Saunalandschaft neue Energien.

**PROGRAMMVORSCHLÄGE | TAGUNGSDIEE**  
Geführte Wanderungen durch die Sächsische Schweiz, Kletterkurse für Einsteiger und Fortgeschrittene im Elbsandsteingebirge, Yogakurse, Kanu-Tour auf der Elbe.

**TAGUNGSTECHNIK**  
Kostenfrei: Videobeamer oder Flatscreen, Leinwand, Flipchart. Gegen Gebühr: Pinnwand, Moderatorenkoffer, Beschallungsanlage, Mikrofon.

**TAGUNGSRÄUME**  
10 Räume von 19 bis 250 qm.  
Unsere 10 Räume, vom gemütlichen Salon bis hin zum großräumigen Festsaal, stehen für Ihre Veranstaltung zur Verfügung. Alle Räume bieten Ihnen das ideale Ambiente für strategische Meetings und innovative Gedanken.

Name des Raumes	qm	Stuhl.	Parl.	U-Form	Block
Canaletto Saal*	206	200	90	32	
Salon Casper David Friedrich	32	24	12	10	12
Salon Schostakowitsch*	116	72	48	34	44
Salon Richard Wagner*	138	90	50	44	48
Salon Ludwig Richter	30	24	12	10	12
Salon Marie Curie	22				8
Salon Carl Maria von Weber	19				8

\*Räume können mittels Trennwand geteilt werden



Tagungen bis 800 Personen	Tagungsstätte: industrielles Welterbe
---------------------------	---------------------------------------



**Stiftung Zollverein**

Bullmannau 11 | 45327 Essen  
+49 201 24681-355  
veranstaltungsmanagement@zollverein.de  
https://www.zollverein.de/eventlocations-stiftung



**Beschreibung:**  
Jede Menge Raum für unvergessliche Events!

Als Wahrzeichen des Ruhrgebiets strahlt das UNESCO-Welterbe Zollverein in Essen weit über die Region hinaus, als faszinierende Special Event Location setzt es beständig neue Maßstäbe.

Multifunktionale Räume, moderne Technik und die authentische Atmosphäre der „schönsten Zeche der Welt“ zeichnen die sieben Event-Hallen der Stiftung Zollverein aus. Zusammen mit dem weitläufigen Außengelände bieten sich dem Event-Profi unzählige Möglichkeiten für Veranstaltungen jeder Art und Größe. Das Team der Stiftung Zollverein steht bei der Planung und Umsetzung von Events hilfe rich zur Seite. In- oder Outdoor: Hier wird jedes Event zum Erlebnis.

Für Veranstaltungen in ihren Hallen bietet die Stiftung Zollverein auch Technik, Ausstattung, Bühne und Mobiliar aus eigenem Bestand an. Was fehlt, wird besorgt – bewährte Agenturen, Technikdienstleister und Caterer sind direkt auf dem Welterbe-Gelände oder in unmittelbarer Nähe ansässig. Dabei sind die Serviceangebote nicht an bestimmte Dienstleister gebunden. So kann für alle Wünsche der Kundinnen und Kunden eine passgenaue Lösung ermöglicht werden.

**Angebot und Service**  
Event- und Veranstaltungsflächen, individuelle Betreuung, Kooperation mit Agenturpartnern, Führungen und Rahmenprogramm

**Objekteignung**  
Tagungen, Kongresse, Messen, Ausstellungen, Seminare, Konzerte, Empfänge, Bankette, Kulturveranstaltungen, Outdoorveranstaltungen

**Tagungsräume**  
Kfz-befahrbar: Halle 5 und Foyer Mischanlage  
Kombination der Hallen möglich

Raum	Fläche (qm)	Höhe (m)	Reihe	Parl.	Bank.	Steh-party
Halle 5	800	10-8,66	600	350	350	1.230
Halle 6	195	10-9,20	80	59	60	100
Halle 12 (+NR)	850	7,50-4,60	800	370	350	1.000
Portal der Industriekultur	120	4,80-2,90	80	-	-	50
Mischanlage, 3 Ebenen	2.000	9,30-2,90	315	130	240	800
Salzlager	750	12,80-7,75	380	288	380	600
Kesselhaus*	190	3,70				50

\* alle weiteren Bestuhlungsmöglichkeiten nur auf Anfrage

**Verkehrs anbindung**  
Integerma-Karte: 3  
Lage: Essen, im Herzen des Ruhrgebiets  
Anfahrt: A 40, A 42, A 52, A 3  
Bahnhof: Zollverein-Nord, ca. 10 Min. Fußweg  
ICE-Bahnhof: Essen Hbf., direkte Anbindung, Linie 107, Haltestelle Zollverein  
Flughafen: Düsseldorf, Dortmund  
Parkplätze: Pkw 1.000, Bus 10 bis 50





Tagungen bis 2.435 Personen

Tagungsstätte, modern

## Siegerlandhalle

...live erleben!

### Veranstaltungszentrum Siegerlandhalle

57072 Siegen, Koblenzer Str. 151  
Tel. 0271/3370-0 · Fax 0271/3370-100  
siegerlandhalle@siegen.de · www.siegerlandhalle.de  
**Kontakt:** Arnd Krause, Heike Achenbach



#### Beschreibung

Wir lieben es, Sie zu begeistern! Die Siegerlandhalle, direkt an der A45 und nur 15 Gehminuten vom Bahnhof Siegen-Mitte gelegen, ist die größte Veranstaltungslage in Südwestfalen. Die Halle bietet mit ihren 6.000 qm Veranstaltungsfläche ein Raumprogramm, welches sowohl vom Kleingruppenseminar bis zur Großveranstaltung mit mehreren tausend Teilnehmern flexibel gehen kann. Ein hoch motiviertes Team begleitet Sie von der ersten Terminabstimmung bis zum Abschluss Ihrer Veranstaltung.

#### Anreise/Entfernungen/Parkplätze

Autobahn 1 km  
Bahnhof 2 km  
Flughafen 92 km  
Parkplätze 600 incl. Stromtankstelle

#### Zimmer

800 Betten innerhalb des Stadtgebietes, davon 300 direkt angrenzend bzw. fußläufig zu erreichen. Im Radius von 15 km um die Siegerlandhalle erhöht sich die Bettenkapazität auf rund 2.000.

#### Informationspreise

Standard-Tagungspauschale ganztags ab 50 €

#### Gastronomie/Einrichtungen

Individuelle Tagungsgastronomie des hauseigenen Caterers ergänzt zu Restaurant und Atriumgarten. Das Gastro-Know-How unseres Partners garantiert passende Kulinarik zur Veranstaltung – regional wie international.

#### Fitness/Wellness/Freizeit

Joggen in der Sieg-Arena oder im Stadtwald am Häusling, Klettern im Kletterzentrum Siegerland des Deutschen Alpenvereins, Nervenkitzel im Hochseilgarten Fischbacherberg, mit dem Rad oder E-Bike die herrliche Mittelgebirgslandschaft erkunden und die Hügel des Siegerlandes erklimmen.

#### Programmorschläge/Tagungsideen

Vielfältige Themen-Stadtführungen, Nachtwächter- und Schauspielvorführungen, Kabarettistische Führungen, Rundfahrten mit dem „Hübelbummler“, Museumsbesuche, Segway-Touren uvm.

#### Sonstiges

Mitglied beim Europäischen Verband für Veranstaltungszentren EVVC

#### Tagungstechnik

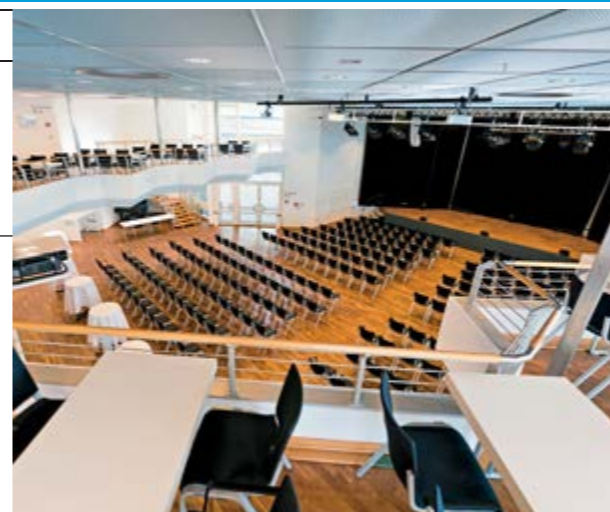
Von Flipchart und Moderatorenkoffer (kostenfrei) über Beamer/Leinwand bis hin zum professionellen Licht-/Ton- und Konferenz-/Messe-Equipment (gegen Gebühr) individuell für die jeweilige Veranstaltung vorhanden.

#### Tagungsräume

11 Säle von 24 bis 1.750 qm. Viele Säle individuell teilbar und kombinierbar. Zum größten Saal gehört ein multifunktional nutzbares Foyer auf zwei Ebenen mit 2.400 qm. Runde Tische vorhanden.

Hier eine kleine Auswahl der Räume:

Name des Raumes	qm	Stuhl.	Parl.	U-Form	Block
Großer Saal	1.750	1.940	892	1.376	3.000
Großer Saal + Galerie		2.435			3.500
Großer Saal + Foyer	3.200				
L-Gläser-Saal mit Tribüne	680	800	300		
L-Gläser-Saal ohne Tribüne	680	608	364	540	
L-Gläser-Saal + Foyer o. T.					1.200
Hüttensaal	417	250	210	128	224
Spandauer Saal		250			



Tagungen bis 975 Personen

Kongress-, Tagungs- und Eventzentrum



### KULTUR RÄUME GÜTERSLOH

33330 Gütersloh · Friedrichstraße 10  
Tel. 05241/864-209 · Fax 05241/864-220  
info@kultur-raeume-gt.de · www.kultur-raeume-gt.de  
**Kontakt:** Sabine Schoner



#### Beschreibung

Kultur Räume Gütersloh ist ein Multitalent unter den Kultur- und Kongresszentren. Durch die gegenüberliegenden Häuser Stadthalle und Theater stehen insgesamt 12 Räume sowie 3.000 qm Ausstellungsfläche zur Verfügung. Das bietet viel Spielraum für neue, spannende Eventkonzepte und vielfältige Veranstaltungsformate – live, digital und hybrid. Ob Kongresse, Messen, Tagungen, Business-Events oder Feiern mit bis zu 2.500 Personen – mit kreativem Ideenaustausch, individuellen Angeboten, einem erfahrenen Team und moderner Technik wird jede Ihrer Veranstaltung zu einem starken Auftritt.

#### Fitness | Wellness | Freizeit

Zahlreiche Einzelhandelsgeschäfte in der Innenstadt laden zum Bummeln und gemütliche Cafés und Restaurants zum Verweilen ein. Entspannung finden Sie im nahe gelegenen Erlebnisbad „Die Welle“ mit der dazugehörigen „JärveSauna“ und in einem der wunderschön angelegten Parks rund um Kultur Räume Gütersloh.

#### Programmorschläge | Tagungsideen

Erkunden Sie die Stadt bei einer Themenführung oder besuchen Sie eine Vorstellung im Theater oder der Stadthalle. Für exklusive Empfänge und Gala-Dinner bietet die Skylobby im Theater den idealen Rahmen. Gern unterbreiten wir Ihnen weitere individuelle Vorschläge für eine rundum gelungene Veranstaltung.

#### Tagungstechnik | Tagungsausstattung

Moderne Licht-/Ton- und Präsentationstechnik, Glasfaseranschluss: Internetzugänge/WLAN, großvariable Bühnen und zusätzliche Podeste, große Auswahl an Mobiliar, LKW Rampe und Lastenaufzug. Unsere Veranstaltungstechniker setzen Ihre Veranstaltung perfekt in Szene und sorgen für einen reibungslosen Ablauf. Auch besondere technische Anforderungen können wir dank unserer Partner erfüllen.

Zentral und im Grünen gelegen mit kurzen Wegen in die attraktive Innenstadt und zu den nahe liegenden Hotels zeichnet Kultur Räume Güterslohe als optimalen Veranstaltungsort aus. Die Lage an der Autobahn A2, der ICE-Strecke Berlin-Köln sowie die Nähe zu den Flughäfen Dortmund, Hannover und Paderborn-Lippstadt garantieren die hervorragende Erreichbarkeit der Stadt Gütersloh.

#### Anreise | Entfernungen | Parkplätze

intergerma-Karte 3  
Autobahn 8 km | Bahnhof 1 km | Flughafen 50 km  
Parkplätze 250 am Haus

#### Zimmer

im Umkreis von 1 km: 400  
im Umkreis von 5 km: 500  
im Umkreis von 15 km: 1.000

#### Gastronomie | Einrichtungen

Ob Messen, Tagungen, Kongresse, kleine oder große Feiern – unser erfahrener Partner Gastico Catering sorgt für kulinarische Höhepunkte, einen erstklassigen, reibungslosen Service und erstellt individuelle, auf Ihre Wünsche zugeschnittene Angebote.

Name des Raumes	qm	Stuhl.	Parl.	U-Form	Block
Großer Saal	800	975	500	60	80
Kleiner Saal	400	360	190	50	60
K11 (teilbar)	112	100	50	40	30
K12	65	50	30	15	16
K21	65	50	30	15	16
K22 (teilbar)	108	100	60	30	30
K23	38	25	16	15	12
Skylobby	400	200	150		
Studiobühne	195	140	90	50	50
Theatersaal		530			



## Tagungsplanung leicht gemacht.

intergerma Hotels- und Tagungsstätten Planer crossmedial!

Buchungstool „Veranstaltung planen: <https://meeting.intergerma.de/>







Tagungen bis 150 Personen	88 Zimmer	Schlosshotel, luxuriös
---------------------------	-----------	------------------------

**Göbel's Schlosshotel „Prinz von Hessen“**  
 36289 Friedewald · Schlossplatz 1  
 Tel. 06674/9224-0 · Fax 06674/9224250  
 info@gobel-schlosshotel.de · www.goebels-schlosshotel.de  
**Kontakt:** Herr Markus Göbel, Geschäftsführer  
 Frau Antje Gröbl, Veranstaltungen

**Beschreibung**  
 Familiengeführtes 5 Sterne Hotel mit 88 Zimmern/172 Betten in 6 verschiedenen Kategorien im modernen, stilvollen Schlossambiente. Verschiedene Restaurants, Café, Bar, Schlossplatz und Schlosspark 2.000 qm „Kristall SPA“.

**Anreise | Entfernungen | Parkplätze**  
 intergerma-Karte 4  
 Autobahn 2 km (A 4)  
 Bahnhof 12 km (Bad Hersfeld)  
 Flughafen 100 km (Erfurt), 160 km (Frankfurt)  
 Parkplätze 120, kostenfrei

**Zimmer**  
 88 Zimmer und Suiten, alle mit Bad/DU/WC, Bademantel, Telefon, Minibar, Safe, WLAN, Schreibtisch und überwiegend mit Balkon

**Informationspreise**  
 Übernachtungspauschale (Ü/Frü im DZ als EZ) ab 139 €  
 Tagespauschale HP ab 70 €\*  
 (VK, ME, NK, TR, ST)  
 Abendessen 3-Gang-Menü/Bufet 38 €  
 Tagungspauschale VP ab 247 €\*  
 (Ü/Frü, VK, ME, NK, AE, TR, ST)  
 \*Tagungspauschale zzgl. Raummiete. Je nach Raumgröße zw. 200 - 500 €

**Gastronomie | Einrichtungen**

- Wintergarten/Schlossgarten 120 Plätze
- Prinzenstube 40 Plätze, Prinzengarten 80 Plätze
- Bar 40 Plätze
- Terrasse 60 Plätze

**Fitness | Wellness | Freizeit**  
 Aussen- und Innenpool, Sauna, Whirlpool, Massagen, Fahrradverleih und Fitnessraum, Schlosspark

**Programmorschläge | Tagungsideen**

- Barbecues
- Las Vegas-Night
- Outdoor Aktivitäten
- Festscheune
- Eventküche

**Tagungstechnik**  
 Clevertouch-Monitor mit integriertem PC, Beamer mit Barco ClickShare System, Equipment für Videokonferenzen mit verschiedenen Kameras und Raumklangmikrofonen, freies WLAN 300 Mbit Glasfaserkabel + Standardtechnik

**Tagungsräume**  
 9 Räume von 29 bis 257 qm.

Name des Raumes	qm	Stuhl.	Parl.	U-Form	Block
Prinz von Hessen	29				9
Wilhelm IV	32	20	12	15	
Philipp	35	20	12	15	
Ludwig	43	20	18	16	
Heinrich	47	20	18	14	
Juliane	48	24	16	14	
Eleonore	59	28	22		
Wilhelm/Philipp	67	50	40	32	
Juliane/Eleonore	107	70	42	40	
Jakob v. Eettingen	133	50	30	25	
Rittersaal	257	200	120	70	



Tagungen bis 450 Personen	190 Zimmer	Tagungshotel
---------------------------	------------	--------------

**Göbel's Hotel Rodenberg**  
 36199 Rodenburg an der Fulda  
 Heinz-Meise-Straße 96-98  
 Tel. 06623/4349-0 · Fax 06623/4349-3000  
 bankett@gobel-rodensburg.de · www.goebel-hotels.de  
**Kontakt:** Marion Wiegand

**Beschreibung**  
 SpielRaum – AllroundTalent in reizvoller Lage

**Anreise | Entfernungen | Parkplätze**  
 intergerma-Karte 4 · C 2  
 Autobahn 20 km (A 7 und A 4)  
 Bahnhof 3 km  
 Flughafen 160 km  
 Parkplätze 250, kostenfrei

**Zimmer**  
 Das Hotel verfügt über 190 großzügige und komfortabel ausgestattete Zimmer und Suiten mit Balkon oder Loggia. Alle Zimmer sind mit Bad oder Dusche, WC, teilweise Bidet, Telefon, SAT-TV, Radio und WLAN ausgestattet.

**Informationspreise**  
 Einzelzimmer inkl. Frühstück ab 89 €  
 Standard-Tagungspauschale ganztags (ohne Raummiete) ab 52 €  
 Standard-VP-Pauschale mit UN (ohne Raummiete) ab 188 €

**Gastronomie | Einrichtungen**  
 Elegant-rustikale Rodenberger Stuben, Restaurant, Café, große Panoramaterasse, rustikale Rodenberg-Alm.

**Fitness | Wellness | Freizeit**  
 Badeerlebniswelt, Hot-Whirl-Pool, 3 Saunen, Außensauna, Salzgrotte, Dampfbad, Ruhezonen, Wellness-Lounge, Sport- & Trainingshalle, Kegelbahnen, Jogging- und Nordic Walking-Strecken, Fachwerkstadt Rodenburg an der Fulda, Erlebnisbergwerk Merkers, Wartburg Eisenach

**Programmorschläge | Tagungsideen**

- Fahrten mit dem Fuldafloß
- Abwechslungsreiche Incentive- und Outdoorprogramme zur Teamentwicklung
- Rahmenprogramme, Naturevents, Gaudi-Touren

**Tagungstechnik**  
 Bühne, Rednerpult, Leinwand, Laserpointer, Videorecorder, Videokamera, Moderationskoffer, Flipchart, Pinnwand, Beamer, TV- und PC-Anschlüsse, Telefon, WLAN

**Tagungsräume**  
 25 Räume  
 Für Tagungen, Konferenzen, Seminare, Workshops und Feierlichkeiten stehen teilweise klimatisierte Seminar- und Tagungsräume für bis zu 450 Personen zur Verfügung. Alle Räume verfügen über Tageslicht, Veranstaltungsfoyer und Terrasse, WLAN.

Hier eine Auswahl unserer Räume:

Name des Raumes	qm	Stuhl.	Parl.	U-Form	Block
Limes	137	110	72	38	30
Verdi	137	110	72	38	30
Palazzo	137	110	72	38	30
Leonardo	70	40	30	20	18
Curio	90	50	30	30	26
Da Vinci	78	40	36	22	24



Tagungen bis 200 Personen	161 Zimmer	Privathotel, familiär, modern, hoher Freizeitwert
---------------------------	------------	---

**GÖBEL'S LANDHOTEL**  
 34508 Willingen · Brilonerstraße 48  
 Tel. 05632/987-0 · Fax 05632/987-200  
 verkauf@gobel-landhotel.de · www.goebels-landhotel.de  
**Kontakt:** Frau Linda Bainach

**Beschreibung**  
 das „Göbel's Landhotel“ eingebettet in die hügelige Landschaft des Sauerlandes. Alle Sehenswürdigkeiten und Rahmenprogramm-Punkte sind fußnah erreichbar. Das abwechslungsreiche gastronomische Angebot befindet sich direkt im Hotel und in unmittelbarer Nähe. Das lernfördernde Umfeld ohne störende Einflüsse ist ebenso selbstverständlich wie die mit leistungsfähiger Technik ausgestatteten Räumlichkeiten und die perfekte Organisation und Betreuung durch unser engagiertes Team.

**Anreise | Entfernungen | Parkplätze**  
 intergerma-Karte 3 · C 3  
 Autobahn 20 km, Bahnhof 0,3 km, Flughafen 35 km  
 Parkplätze 170 | davon 40 überdachte Parkplätze gegen Gebühr

**Zimmer**  
 161 Zimmer (75 im Landhotel und 86 in den Outlets). Komfort mit Stil, Elegance und ein arbeitsförderndes Umfeld. Bei der Gestaltung der Zimmer hat Frau Göbel größtes Augenmerk auf eine wohlthuende Kombination von Farben, Stoffen, Dekoration und Bildern gelegt, die diesen harmonischen Natur-Stil ausmachen. Dabei wurden die technischen Anbindungen primär beachtet.

**Informationspreise**  
 Einzelzimmer inkl. Frühstück ab 105 €  
 Doppelzimmer inkl. Frühstück ab 85€/Person  
 Tagungspauschale ganztags, ohne ÜF, inkl. Abendessen ab 751

**Gastronomie | Einrichtungen**  
 Alles eine Frage des Stils! Hier geht es um mehr als um Essen und Trinken. Die Tischkultur in Göbel's Landhotel wird höchsten Ansprüchen gerecht. Das kreative Repertoire reicht von Besonderheiten der Region bis zu internationalen kulinarischen Highlights. Für Abwechslung sorgen eine alpenländische oder bayerische Gastronomie. Und für die späten Abendstunden empfehlen wir unsere Hotelbar (nicht tägl. geöffnet) mit aktuellen Cocktails.

**Fitness | Wellness | Freizeit**  
 Tauchen Sie ein in eine 1.000 qm große Oase des Wohlbefindens. 5 verschiedene Saunen, Ruheräume, Eisbrunnen, 1 Pool + Whirlpool bieten dafür die richtige Voraussetzung. Und für alle Sportlichen halten wir die neusten Fitness-Geräte in unserem großen Fitness-Center bereit. In der Wellness-Abteilung werden auch nach Tagungsschluss noch Anwendungen durchgeführt.

**Programmorschläge | Tagungsideen**  
 Willingen – fällt aus dem Rahmen: Abselen von der größten Großschanze der Welt, Eisstockschießen, Planwagenfahrten, Bogenschießen, gemütliche Hüttenabende, Outdoor-Park, GPS Touren, Skywalk, Nachtski- oder Rodeltouren sind nur einige Highlights, die wir Ihnen bieten können. Der optimale Ort für Ihr Team!

**Tagungstechnik**  
 Kostenfrei: Beamer mit Barco Click, Moderatorenkoffer, WLAN, Glasfaseranbindung, Leinwand, Stifte & Blöcke, 2 Pinnwände und 1 Flipchart mit 1 Block, Rednerpult  
 Gegen Gebühr: Funk-Mikrofon (Hand-, Krawatten-, Head Set), Laserpointer, Laptop, Telefon-/Fax, Fotokopien/Ausdrucke, Clever-Touch-Geräte

**Tagungsräume**  
 12 Räume von 17 bis 225 qm.  
 Hier eine Auswahl der Räume:

Name des Raumes	qm	Stuhl.	Parl.	U-Form	Block
Ballsaal	225	200	100	70	80
Palazzo	93	80	40	34	45
Verdi, Limes+Curio+Leonardo je	61	22	18	18	20
Da Vinci	50	24	18	18	20
Nero	45	20	18	18	18
Gemini, Focus + Lyra je	17				8



Tagungen bis 195 Personen	82 Zimmer	Tagungshotel
---------------------------	-----------	--------------

**Göbel's Posthotel Rodenburg**  
 36199 Rodenburg an der Fulda · Poststraße 20  
 Tel. 06623/931-0 · Fax 06623/931-415  
 info@posthotel-rodenburg.de · www.posthotel-rodenburg.de  
**Kontakt:** Manuela Pawel

**Beschreibung**  
 Das City Hotel mit Komfort, direkt an der historischen Altstadt von Rodenburg an der Fulda gelegen.

**Anreise | Entfernungen | Parkplätze**  
 intergerma-Karte 4 · C 2  
 Autobahn 25 km  
 Bahnhof 0,2 km  
 Flughafen 170 km  
 Parkplätze 56, davon 6 Stellplätze in der Tiefgarage, Gebühr 7,50 € je Nacht und 50 kostenfreie Außenstellplätze

**Zimmer**  
 82 Zimmer mit 161 Betten, Bad, Dusche und WC, WLAN, Telefon, Schreibtisch, SAT-TV, 100 % Nichtraucherzimmer, überwiegend mit Balkon oder Terrasse.

**Informationspreise**  
 Tagespauschalen ab 62,00 €  
 Einzelzimmer ab 77,00 €  
 Doppelzimmer ab 144,00 €

**Gastronomie | Einrichtungen**

- „à la carte“ Restaurant Poststube mit Wintergarten
- Restaurant Kutscherstube
- Gartenterrasse
- Bar Selfmix

**Fitness | Wellness | Freizeit**  
 Fitnessraum, Leihfahräder/E-Bikes gegen Gebühr, Nordic Walking, Sauna, Römisches Dampfbad kostenfrei.

**Programmorschläge | Tagungsideen**

- Stadtführung
- Erlebnis „Brot backen“
- Secret Escape Raum/Forest
- Schützenabend
- Floßbau – „schon mal ein Floß selbst gebaut?“
- Floßfahrt auf dem Fuldafloß
- Hüttenabend in der Rodenberg Alm

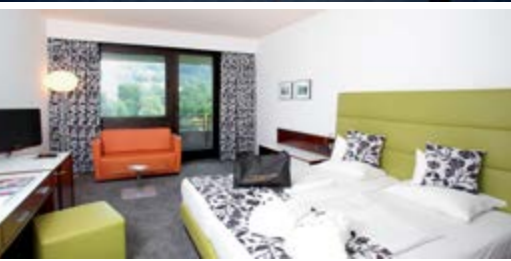
**Tagungstechnik**  
 Kostenfrei: 1 Leinwand, 1 Pinnwand, 1 Flipchart, 1 Beamer.  
 Auf Anfrage: 1 Moderatorenkoffer, WLAN.  
 Gegen Gebühr: schnurlose Mikrofonanlage, jede weitere Pinnwand, jedes weitere Flipchart, Rednerpult, Telefon/Fax, Fotokopien/Ausdrucke.

**Tagungsräume**  
 7 Räume bis 230 qm.  
 Die Tagungsräume sowie 2 Besprechungsräume verfügen über Tageslicht und sind barrierefrei.

Name des Raumes	qm	Stuhl.	Parl.	U-Form	Block
Saal	230	150	100	70	
Kombi 1	160	80	80	40	
Kombi 2	150	60	60	35	
Obertor	80	40	30	24	24
Fuldablick	80	65	30	24	24
Untertor	70	30	24	20	20
Alheimer	47	25	24	18	16
Bürgerturm	28	15			12
Landgraf	ca. 80	30	30	22	20







Tagungen bis 420 Personen	112 Zimmer	Privathotel, Hotel im Grünen, modern, elegant
---------------------------	------------	---

**HOTEL AN DER THERME BAD ORB**

**63619 Bad Orb · Horststraße 1**  
 Tel. 06052/88136 · Fax 06052/88135  
 veranstaltungen@kurhotel-bad-orb.de  
 www.kurhotel-bad-orb.de



**Beschreibung**  
 Bad Orb im Spessart liegt nur 50 km von Frankfurt/Main entfernt und bietet einen bezaubernden Kurpark mit altem Baumbestand und Gradierwerk. Das modern interpretierte Hotel präsentiert sich mit 112 Zimmern und Suiten, 13 Tagungsräumen und der nebenan gelegenen Konzerthalle für bis zu 880 Personen sowie der futuristischen Toskana Therme.

**Anreise | Entfernungen | Parkplätze**  
 intergerma-Karte 4 ·  
 Autobahn 4 km  
 Bahnhof 8 km  
 Flughafen 60 km  
 Wir haben 14 Parkplätze in der Tiefgarage + 2 E-Ladesäulen. Weitere kostenpflichtige Parkplätze in der Nähe des Hotels

**Zimmer**  
 Alle 112 Zimmer sind behaglich eingerichtet mit Bad/WC, großem Schreibtisch, Sitzkomfort, W-Lan, Sat-TV, Telefon sowie Hoteltisler und Leihbademantel. Maxibars auf den Etagen

**Informationspreise**  
 Einzelzimmer inkl. Frühstück ab 102 €  
 Doppelzimmer inkl. Frühstück ab 162 €  
 Standard-Tagungspauschale ganztags ab 67,50 €

**Gastronomie | Einrichtungen**  
 Regionale und internationale Küche unseres Küchenchefs mit mediterranem Flair im Restaurant Kurpark, moderne leichte Vitalküche im Il Ristorante. Hotelterrasse, Lobby-Bar und eine gut sortierte Vinothek. Ob Buffet, Business-Lunch oder Menü, freuen Sie sich auf unsere Vorschläge.

**Fitness | Wellness | Freizeit**  
 Der Kurpark beginnt gleich vor der Haustür, gepflegte Wege locken zu einer Wanderung in die nahen Wälder des Spessarts und die historische Altstadt von Bad Orb. Die unmittelbar angrenzende Toskana Therme lädt zum Entspannen ein. Unsere Hotelgäste haben den Vorteil, Therme, Saunawelt und den einzig-

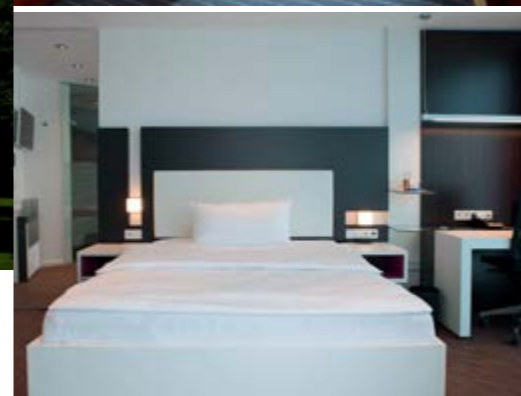
artigen Liquid Sound Tempel mit direktem Zugang vom Hotel zu nutzen und so ein Gleichgewicht zwischen Arbeit und Entspannung zu schaffen. Golfschnupperkurse bietet der nahegelegene 18-Loch-Golfplatz.

**Programmorschläge | Tagungsideen**  
 Gern planen wir gemeinsam mit Ihnen individuelle Programme z. B. Wandern auf dem Barfußpfad, Führung und Bierprobe in Kärrners Hausbrauerei, Nachtwächterführung, Fackelwanderung, Incentive-Übungen wie beispielsweise GPS Teamnavigation. Lassen Sie uns Ihre Wünsche wissen.

**Tagungstechnik**  
 Kostenfrei: 1 x Flipchart, 1 x Pinnwand, 1 x Leinwand, 1 x Beamer. Gegen Gebühr: weitere Flipcharts, weitere Pinnwände, Mikrofön, TV/DVD Anlage, Moderatorenkoffer.

**Tagungsräume**  
 13 Räume von 46 bis 386 qm.

Name des Raumes	qm	Stuhl.	Parl.	U-Form	Bank.
Salon 1-5	46	35	22	16	40
Salon 2/3	92	60	40	-	80
Salon 4/5	92	60	40	32	80
Salon 6	58	40	22	20	40
Salon 7-9	50	35	25	18	40
Kombination 7/8	100	70	40	32	80
Salon 10-12	46	35	22	16	40
Kombination 10/11/12	138	100	60	40	120
Saal	294	350	150	90	230
Saal erweitert	386	420	-	-	310
Konzerthalle	600	880	350	100	450



Tagungen bis 300 Personen	208 Zimmer	Schlosshotel, futuristisch, designorientiert
---------------------------	------------	--

**HOTEL SCHLOSS MONTABAU**

56410 Montabaur  
 Tel. 02602/14-272 · Fax 02602/14-121  
 verkauf@hotel-schloss-montabaur.de  
 www.hotel-schloss-montabaur.de  
**Kontakt:** Pia Eiden, Verkaufleiterin



**Beschreibung**  
 Zentral gelegen im Herzen des Westerwaldes, zwischen den Ballungsgebieten Rhein/Main und Rhein/Ruhr mit einer exzellenten Anbindung an die A 3 und den ICE Bahnhof am Standort Montabaur. Eine sicherlich einmalige Destination für alle Tagungen, Events, Seminare und Teambuildings. Besonderheiten: Auf Wunsch liefern wir Ihnen alles aus einer Hand. Seminarinhalte, Dozenten, Tagungs- und Zimmerkapazitäten, denn hinter Schloss Montabaur steht eine der renommiertesten Management Akademien Deutschlands! Sprechen Sie uns an – gerne erstellen wir Ihnen ein individuelles Angebot. Ihr Erfolg ist unsere Motivation!

**Anreise | Entfernungen | Parkplätze**  
 intergerma-Karte 3  
 Autobahn 1 km, Bahnhof 1 km  
 Flughafen 90 km  
 Parkplätze 320, kostenpflichtige auf dem Gelände

**Zimmer**  
 208 (127 Einzelzimmer + 81 Doppelzimmer) modern eingerichtete Zimmer, die sich auf 6 Gästehäuser rund um den Schlossberg verteilen. Alle Zimmer mit Bad/Dusche/WC, Bademantel, Saunatuch, Föhn, Weckradio, Schreibtisch, LCD Fernseher, kabelgebundenes High Speed Internet inkludiert, Minibar.

**Informationspreise**  
 Einzelzimmer ab 132 €  
 Tagungspauschale ganztags ab 139 €

**Gastronomie | Einrichtungen**  
 Historischer Rittersaal, Gewölbekeller, Weitblick (Buffetrestaurant), Veranstaltungszentrum, Bar/Bistro, Terrasse mit Blick über Montabaur.

**Fitness | Wellness | Freizeit**  
 Business SPA, Schwimmbad (18 x 9 m), Sauna, Massage, Dampfbad, Saunarium, Fitnessbereich, Bikeverleih. Tennis und Golf in der näheren Umgebung.

**Programmorschläge | Tagungsideen**

- Weinproben im Gewölbekeller / Whiskytastings
- Festliches Essen im Rittersaal
- Grillpartys auf der Terrasse
- Open Air Veranstaltungen im Schlossinnenhof
- Radtouren durch den Westerwald
- Kanufahrten auf der Lahn
- Abseilen an der Schlossmauer
- Kochkurse
- Erklimmen der Karriereleiter
- Bogenschießen

**Sonstiges**  
 Mit dem Gästehaus Coblenz stehen 77 exklusive Doppelzimmer zur Verfügung.

Hybrid Tagen: Gemeinsam mit unserem Partner, der Akademie Deutscher Genossenschaften (ADG), einem Unternehmen unserer Gruppe, unterstützen wir Sie bei diesem Eventformat! Unsere Fachexperten sind erprobt und technisch versiert. Kompetent begleiten unsere Spezialisten Ihr neues Eventformat von der Planung bis zur Umsetzung!

**Tagungstechnik**  
 Flipchart, Leinwand, Beamer, Projektions- und Pinnflächen, Fernseher, CD-Spieler, Mikrofön, Rednerpult, Referentenkoffer, MP 3-Recorder. Videostudio: In unserem Videostudio auf dem Campus Schloss Montabaur können wir auch Ihre Produktion mit professionellem Equipment und unter vielfältigen Drehbedingungen umsetzen.

**Tagungsräume**  
 44 Veranstaltungs- und Tagungsräume von 6 bis 325 qm. Das Veranstaltungszentrum steht inmitten der historischen Schlossanlage mit einer Veranstaltungsfläche von 550 qm auf 2 Ebenen zur Verfügung. Mit mobilen Zwischenwänden kann der Saal in drei Konferenzräume (120, 103 und 102 qm) unterteilt werden. Durchflutet mit vollem Tageslicht kann die Glaskuppel für Veranstaltungspausen und Ausstellungen, aber ebenso für festliche Empfänge genutzt werden.

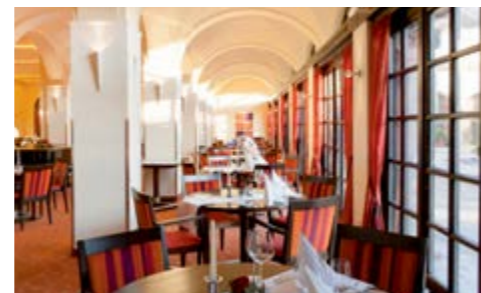


Ihre Event-Location in der Rhein-Main-Region

**Einmaliges Tagungshotel mit 2.750 m² Veranstaltungsfläche**  
 plus Außenbereiche für bis zu 700 Personen

**Vielfältige Location**  
 mit historischen und modernen Räumlichkeiten

**Individuelle Beratung für Ihr Event**  
 mit kulinarischen Highlights und kreativen Rahmenprogrammen in stilvollem Ambiente







Tagungen bis 160 Personen	41 Zimmer	Schlosshotel, Hotel im Grünen, traditionell, historisch
---------------------------	-----------	---

**Hotel Schloss Edesheim**  
 67483 Edesheim · Luitpoldstraße 9  
 Tel. 06323/9424-0 · Fax 06323/9424-11  
 info@schloss-edesheim.de · www.schloss-edesheim.de  
**Kontakt:** Andreas Lorenz

**Beschreibung**

Schloss Edesheim, eingebettet in einem über 5ha großen Park mit Weinbergen und Wasseranlagen, ist eine Oase der Ruhe und des Genießens. Ein einzigartiges historisches Ambiente in Verbindung mit der persönlichen Atmosphäre des Hauses garantiert Ihnen einen unvergesslichen Aufenthalt. Kulinarisch begleiten wir Ihre Tagung mit unserer marktfrischen, mediterranen Küche, welche bereits mehrfach ausgezeichnet wurde. Abseits von Lärm und Hektik bieten unsere 5 Tagungs- und Gesellschaftsräume (alle ausgestattet mit WLAN) sowie unsere zwei historischen Gewölbekeller den idealen Rahmen für Ihre erfolgreichen Konferenzen, Seminare und Festlichkeiten.

**Anreise | Entfernungen | Parkplätze**

intergerma-Karte 5  
 Autobahn 4 km  
 Bahnhof 8 km  
 Flughafen 90 km  
 Parkplätze 50, kostenfrei

**Zimmer**

41 stilvolle Gästezimmer und großzügige Suiten, ausgestattet mit Marmorbädern, Fön, TV, Radio, Telefon, WLAN und Minibar. 1 Ferienwohnung.

**Informationspreise**

Tagungspauschale ab 54 €  
 (Bereitstellung von Tagungsraum, Standardtechnik, Moderationsmaterial, 2 Kaffeepausen mit Feingebäck, Mittagessen 3-Gang-Menü)  
 Übernachtung in Verbindung mit einer Tagungspauschale  
 DZ in Einzelnutzung ab 105 € inkl. Frühstücksbuffet

**Gastronomie | Einrichtungen**

Restaurant mit offenem Kamin und mediterraner Küche, Weine und Sekte der Südlichen Weinstraße, großes Freigelände.

**Fitness | Wellness | Freizeit**

Sauna, Jogging- und Wanderwege (0,5 km), Schwimmbad (1 km), Leihfahrräder (0 km), Tennis (3 km), Golfplatz (10 km), Reitanlage (10 km), Flugsport (10 km).

**Programmorschläge | Tagungsideen**

Kulinarische Weinproben, Essigprobe im Weinessigut Doktorenhof (2 km), Hambacher Schloß bei Neustadt (10 km), Schloß Villa Ludwigshöhe (1 km), Kaiserdom und Historisches Museum der Pfalz in Speyer (25 km), Galadinner mit mittelalterlichem Spektakel, Ballooning über die Deutsche Weinstraße, Fürstliche Sauhatz auf dem Schlossgelände, Wanderung durch die Weinberge, Planwagenfahrten, Lederstrumpftour, mit dem Förster den Wald erleben, Quadtouren, Krimidinner, Grillkotta in den eigenen Weinbergen für das besondere Grillerlebnis bis zu 28 Personen.

**Tagungstechnik**

Kostenfrei: WLAN, Beamer, Leinwände, Flipcharts, Pinwände, Moderationsmaterial.  
 Gegen Gebühr: TV, Videorecorder, Videokamera, CD-Player.

**Tagungsräume**

5 Räume von 40 bis 165 qm.  
 Tageslicht, verdunkelbar  
 historischer Gewölbekeller mit integrierter Tanzfläche und Bühne

Name des Raumes	qm	Stuhl.	Parl.	U-Form	Block
Churpfaltzsaal	72	70	40	30	40
Forum I	50	40	19	17	20
Forum II	50	35	22	16	22
Ballsaal	40	35	22	16	22
Wittelsbacher Keller	165	160	100	44	44



Tagungen bis 800 Personen	108 Zimmer	Tagungsstätte, futuristisch, modern, barrierefrei
---------------------------	------------	---

**Technik Museum Speyer**  
 67346 Speyer · Am Technik Museum 1  
 Tel. 06232/6708-51 · Fax 06232/6710-20  
 oerder@technik-museum.de · www.eventmuseum.de  
**Kontakt:** Ralph Oerder

**Beschreibung**

Das Technik Museum Speyer und das Hotel Speyer am Technik Museum liegen in ruhiger Umgebung direkt im Zentrum von Speyer, nur 5 Autominuten von der A61 entfernt. Inmitten zahlreicher Raritäten der Technikgeschichte bietet sich Ihnen hier ein einmaliger Rahmen für Ihre Veranstaltung. Das Tagungszentrum mit drei Tagungsräumen für bis zu 100 Personen, das FORUM und die Eventhalle „Hangar 10“ mit Platz für Veranstaltungen bis zu 450 Teilnehmer, verfügen über flexible Raum- und Technikkonzepte, die je nach Bedarf angepasst werden können. Der Hotelbereich besteht aus drei Häusern mit 108 komfortabel ausgestatteten Zimmern. Der Hockenheimer Ring ist in nur wenigen Autominuten erreichbar.

**Anreise | Entfernungen | Parkplätze**

intergerma-Karte 6 ·  
 Autobahn 5 km, Bahnhof 1 km  
 Flughafen 0,5 km  
 Parkplätze 1.000, kostenfrei für Hotel- und Tagungsgäste

**Zimmer**

Die 108 Zimmer sind in die Kategorien Classic, Standard und Komfort eingeteilt. Alle Zimmer sind als Einzel- oder Doppelzimmer buchbar und mit Dusche, WC, Haartrockner, Satelliten-TV, Direktwahltelefon, Schreibtisch und kostenlosem WLAN ausgestattet.

**Informationspreise**

Einzelzimmer inkl. Frühstück ab 70,00 €  
 Doppelzimmer inkl. Frühstück ab 80,00 €  
 Im Übernachtungspreis enthalten ist ein reichhaltiges Frühstück vom Buffet in unserem Frühstücksraum sowie ab der Kategorie „Komfort“ eine große Flasche Mineralwasser.  
 Standard-Tagungspauschale ganztags ab 37,00 €

**Gastronomie | Einrichtungen**

Profitieren Sie von unseren zahlreichen Tagungspauschalen, die wir auch gerne individuell auf Ihre Veranstaltung abstimmen. Gestalten Sie Ihre Kaffeepause einmal anders und erleben Sie das einmalige Flair inmitten der Museumsausstellung direkt unter den Flügeln der BURAN in der Raumpfahrralle. Genießen Sie regionale Spezialitäten im Restaurant „Weindorf“, im angrenzenden Biergarten oder im modernen und neu gebauten Restaurant „Hangar 10“.

**Fitness | Wellness | Freizeit**

Genießen Sie das besondere Ambiente und die besonderen Freizeitmöglichkeiten im Technik Museum Speyer. Erkunden Sie mit Ihren Gästen die Welt der Automobilgeschichte, bestaunen Sie den Boeing 747 „Jumbo Jet“ oder überraschen Sie die Teilnehmer beispielsweise mit einem Stehempfang in der Antonov An-22 oder einer exklusiven Führung zum Space Shuttle BURAN in Europas größter Raumfahrtausstellung „Apollo and Beyond“ als besonderes Highlight Ihrer Tagung.

**Programmorschläge | Tagungsideen**

Nutzen Sie die besonderen Rahmenprogrammangebote im Technik Museum Speyer. Einzigartige Erlebnisse wie beispielsweise eine exklusive Museumsführung „by night“ oder eine Museums-Rallye mit Seifenkistenbau zur Teammotivation runden Ihre Veranstaltung perfekt ab.

**Sonstiges**

Wir bieten Ihnen für jede Art und Größe von Veranstaltung Full-Service-Leistung aus einer Hand – kümmern Sie sich um Ihre Gäste, wir übernehmen den Rest!

**Tagungstechnik**

Kostenfrei: WLAN, Leinwand, Beschallungsanlage, Beamer usw. Zusätzliche Tagungstechnik gerne nach Vereinbarung über einen Kooperationspartner

**Tagungsräume**

5 Räume von 40 bis 1.200 qm.  
 Die multifunktionale Eventhalle „Hangar 10“ (1.200 qm) ist abtrennbar auf 480 qm und 720 qm und mit einer Fußbodenheizung und Klimaanlage ausgestattet.

Name des Raumes	qm	Stuhl.	Parl.	U-Form	Block
Mercedes Salon	135	100	60	24	24
Ferrari Salon	56	40	24	20	20
Porsche Salon	40	20	12	12	12
Forum	600	350			
Hangar 10 – gesamt	1.200	800	500		



Tagungen bis 250 Personen	113 Zimmer	Hotel im Grünen
---------------------------	------------	-----------------

**Kurpark-Hotel Bad Dürkheim GHI GmbH**  
 67098 Bad Dürkheim · Schloßplatz 1–4  
 Tel.: 0 63 22 / 797-114 · Fax: 0 63 22 / 797-158  
 bankett@kurpark-hotel.de · www.kurpark-hotel.de

**Beschreibung**

Tagen wie im Urlaub . . .

**Anreise | Entfernungen | Parkplätze**

intergerma-Karte 5  
 Autobahn 7 km  
 Bahnhof 0,3 km  
 Flughafen 80 km  
 Parkplätze 240, gebührenpflichtig  
 davon 4 Elektroparkplätze

**Zimmer**

113 Zimmer, 212 Betten, alle mit DU/Bad & WC, Minibar, Getränke, Sky, TV, WLAN, Zimmersafe

**Informationspreise**

Alle Tagungspauschalen verstehen sich pro Person und inkl. Tagungsraum, Standardtechnik sowie Kaffeepausen:  
 • Tagungs-HP-Pauschale ab 59,00 €\*  
 • Tagungs-VP-Pauschale ab 71,00 €\*  
 • Übernachtung inkl. Frühstück ab 98,00 €\*  
 \*Wir bitten um Verständnis, dass im Rahmen der zu erwartenden Mehrwertsteuererhöhung eine Preisanpassung erfolgen kann. Gerne erstellen wir Ihnen Ihr individuelles Angebot.

**Gastronomie | Einrichtungen**

Restaurant „Leiningers“ mit intern. & regionalen Spezialitäten; Hotel- & Casinobar; Spielbank Bad Dürkheim

**Fitness | Wellness | Freizeit**

Täglich freier Eintritt in den Wellness- & Fitnessbereich „Vitalis“ mit Pool (4 x 6 m), Saunen und Ruheräumen. Beauty Lounge Medical Day Spa mit Massage- und Kosmetikangeboten. Freier Eintritt in die Spielbank (Klassisches Spiel, Automatenpiel). Kurpark direkt am Haus. Weinlehrpfad, zahlreiche Fahrrad-, Inliner- und Wanderwege direkt am Hotel beginnend.

**Programmorschläge | Tagungsideen**

- Weinproben
- Outdoor-Teambuilding & Events (Kräuterwanderung, Yoga, Kletterwald, Tischkicker, Bogenschießen)
- Segway-Touren
- Weinessigprobe im Doktorenhof
- Spielbankführung/Spielerklärung im Haus
- Planwagenfahrt mit Weinprobe in den Weinbergen
- Original-Elwetritschejagd
- Entspannungsprogramme für Tagungen und Seminare im Beauty Lounge Medical Day Spa

**Tagungstechnik**

Beamer mit bis zu 7.500 Ansilumen, Leinwand, Mikrofonanlage für moderne Tagungen (mit Headset, Tischmikrofonen und Bluetooth), Pinnwände, Flip-Charts, Podium, kostenfreies u. sicheres WLAN mit bis zu 200 Mbit/s, Moderatorenkoffer, Fernseher u. Video, Rednerpult.

**Tagungsräume**

10 Räume bis 217 qm.  
 Kapazitäten von 10 bis 250 Personen.  
 Klimatisiert, mit Tageslicht und großzügig ausgestatteten Pausenbereichen sowie großen Balkonen und Terrassen.

Name des Raumes	qm	Stuhl.	Parl.	U-Form	Block
Großer Kursaal	217	250	150	60	40
Kleiner Kursaal	112	100	80	35	
Berlin/Hamburg je	60	40	40	20	20
Brüssel/Wien	135	70	40	35	
Genf	44	20	15	12	
Galerie	58	40	30	15	20
Dachgarten 1	45	10			8 10
Dachgarten 2	40	10			8 10







Tagungen bis 850 Personen	168 Zimmer	Modernes Congresshotel & Congress Center im Grünen
 CONGRESSCENTER WART Business meets hospitality.		
<b>DEKRA Congresshotel Wart &amp; DEKRA Congress Center Wart</b> Wildbader Straße 28   72213 Altensteig Wart Tel.: 0 74 58 / 77 10   Fax: 0 74 58 / 77 13 777 congresshotel@dekra.com · www.dekra-congresshotel.com Kontakt: Jan von Schaper		

**Beschreibung**  
 Tagungen, Kongresse, Feiern und Events – das DEKRA Congresshotel mit seinem Congress Center sowie den beiden Bildungszentren in Wart und Altensteig begrüßt Sie aufs Herzlichste. Eingebettet in die malerische Idylle des nördlichen Schwarzwaldes, empfängt Sie unser Haus für zahlreiche Anlässe. Nur rund 60 km von der Landeshauptstadt Stuttgart entfernt, finden Sie alles für Ihre erfolgreichen Tagungen, Kongresse, Meetings, Messen und Events. In traumhafter Lage überzeugt das DEKRA Congresshotel mit dem angrenzenden Congress Center auf ganzer Linie sowohl mit den neuesten technischen Standards als auch dem mehrfach zertifizierte Nachhaltigkeitskonzept.

**Anreise | Entfernungen | Parkplätze**  
 intergerma-Karte 6  
 Autobahn: A81 und A5/A8 | Flughafen: Stuttgart, 60km  
 Bahnhof: Nagold, 17 km | Pforzheim 45 km, Stuttgart 60 km  
 330 Parkplätze (**kostenfrei**)

**Zimmer**  
 Mit seinen insgesamt 168 modernen und gemütlichen Zimmern, dem ansprechenden Sauna- und Fitnessbereich, bietet das Ihnen DEKRA Congresshotel einen entspannenden Ausgleich zu einem aktiven Tag.

**Informationenpreise**  
 Einzelzimmer ab 106,00 €\*  
 Doppelzimmer ab 126,00 €\* (\*Preise  
 Tagungspauschale ab 79,00 €\* Stand 10/2023)

**Gastronomie | Einrichtungen**  
 Moderne Kulinarik mit regionalen und saisonalen Spezialitäten stehen unter dem Motto: Vom Frühstück bis zum Abendessen servieren wir Ihnen auf Wunsch den ganzen Tag über kulinarische Annehmlichkeiten. Nutzen Sie dafür verschiedenste Verpflegungskonzepte und die attraktiven Inhouse-Locations des DEKRA Congresshotels. Von kleinen Snacks und leckerem „Brainfood“ in den Kaffeepausen, über gesunde und leichte Mittagsbuffets, bis hin zu spannenden kulinarischen Abendveranstaltungen.

**Programmorschläge**  
 Wir organisieren gerne Ihr Rahmenprogramm, ob smart, kulturell, kulinarisch oder actionreich. Schwarzwaldwanderung, geführte Fackelwanderung mit schwäbischen Spezialitäten, BBQ- oder Wein-Event, Outdoorspass im Waldseilgarten, Cross-Boccia, Kickbike-Tour, Disc Golf, Mountain Cart-Abfahrt, Segway-Tour, Geocaching etc.

**Tagungstechnik**  
 Umfangreiche Basistechnik wie Video-Beamer, Leinwände und TV-Screens. WLAN-Verfügbarkeit im gesamten Bereich der Tagungsräume. Anspruchsvolle Licht und Tontechnik für jeden Veranstaltungstyp, jede Form von Zusatztechnik ist bei Partnern anmietbar. Auf Wunsch eine individualisierbare Ausschilderung nebst Sicherheitshinweisen und Fluchtwegen möglich.

**Tagungsräume**  
 Räume mit Tageslicht und Verdunklungsmöglichkeit sowie hervorragender Be- und Entlüftung (teils mit individuell regelbarer Klimaanlage). Große Flächen im Forum oder dem Saal „Europa“ lassen sich bequem in kleinere Bereiche unterteilen und stehen Ihnen so beispielsweise als Business Lounges und Ausstellungsflächen zur Verfügung. 20 Seminar- und Tagungsräume stehen zur Verfügung. Der ansprechende Außenbereich gibt Ihnen zusätzlich Raum für eine kreative Nutzung. Vier unserer Räume sind mit dem Auto befahrbar.

**Raumkapazitäten von 18 bis 812 qm.**  
**Wir sind Experten für folgende Veranstaltungen:**  
 • Seminare und Kongresse • Spezialmessen u. Vertriebstagungen  
 • Vorstandsklausuren • Produktvorstellungen  
 • Meeting & Incentive • Tagesveranstaltungen



Tagungen bis 450 Personen	110 Zimmer	Tagungsstätte, designorientiert, modern, barrierefrei
 <b>Technik Museum Sinsheim</b> 74889 Sinsheim · Museumsplatz Tel. 07261/9299-11 · Fax 07261/9299-70 rieder@technik-museum.de · www.eventmuseum.de Kontakt: Susanne Rieder		

**Beschreibung**  
 Das Technik Museum Sinsheim und das Hotel Sinsheim am Technikmuseum liegen im Herzen des Kraichgaus, nahe der Autobahn A6 Mannheim-Nürnberg. Hier finden Sie außergewöhnliche Möglichkeiten zur Durchführung von Veranstaltungen in einmaligem Ambiente und inmitten der Zeitzonen der Technikgeschichte. Das Tagungshotel mit sechs Tagungsräumen, die Veranstaltungshalle „Terminal“ und das IMAX 3D Kino eignen sich für Tagungen & Kongresse von 8 bis 450 Personen und verfügen über flexible Raum- und Technikkonzepte, die je nach Bedarf angepasst werden können. Das Hotel verfügt über 110 komfortabel eingerichtete Zimmer und einen einladenden Wellness-Bereich. In direkter Nachbarschaft liegt unter anderem die PreZero-Arena.

**Anreise | Entfernungen | Parkplätze**  
 intergerma-Karte 6  
 Autobahn 1 km  
 Bahnhof 400 m  
 Flughafen 90 km  
 Parkplätze 1.200, davon 200 direkt am Hotel, 1.000 direkt am Museum kostenfrei

**Zimmer**  
 Die 110 komfortablen Zimmer sind in vier Kategorien eingeteilt: 77 Superior Zimmer (davon 3 barrierefrei), 18 Superior Twinbett Zimmer, 10 Deluxe Zimmer mit erweitertem Wohnbereich und 5 Juniorsuiten (zusätzlich mit Badewanne und separatem WC). Alle Zimmer sind als Einzel- oder Doppelzimmer buchbar und mit Klimaanlage, Schreibtisch, Minibar mit Gratis-Mineralwasser, Sat-TV, ISDN-Telefon, kostenlosem WLAN, Dusche oder Badewanne, WC, Fön und Kosmetikspiegel ausgestattet.

**Informationenpreise**  
 Einzelzimmer inkl. Frühstück ab 104 €  
 Doppelzimmer inkl. Frühstück ab 129 €  
 Standard-Tagungspauschale ganztags ab 61,50 €

**Gastronomie | Einrichtungen**  
 Profitieren Sie von unseren vielfältigen Tagungspauschalen und unseren individuellen Gastronomie-Angeboten. Gestalten Sie Ihre Kaffeepause einmal anders und erleben Sie das einmalige Flair inmitten der Museumsausstellung zwischen Oldtimern und Rennboliden. Das Hotelrestaurant, die Hotelbar mit Lounge und die Terrasse des Hotels sind ideale Orte, um einen angenehmen Tag perfekt ausklingen zu lassen.

**Fitness | Wellness | Freizeit**  
 Genießen Sie das besondere Ambiente und die besonderen Freizeitmöglichkeiten im Technik Museum Sinsheim. Überraschen Sie die Teilnehmer mit einem Stehempfang in der American Dream Car-Collection oder einem gesetzten Dinner inmitten der Maybach-/Sportwagen-Ausstellung als besonderes Highlight Ihrer Tagung. Der Wellness-Bereich im Hotel mit Relax-Oase, Sauna, Dampfbad und Fitnessraum bietet ausreichend Möglichkeiten zur Erholung.

**Programmorschläge | Tagungsideen**  
 Nutzen Sie die besonderen Rahmenangebote im Technik Museum Sinsheim. Einzigartige Erlebnisse wie eine exklusive Museumsführung „Concorde by night“ oder eine Fahrt mit einem original LANT-Bulldog runden Ihre Veranstaltung perfekt ab.

**Sonstiges**  
 Wir bieten Ihnen für jede Art und Größe von Veranstaltung Full-Service-Leistung aus einer Hand – kümmern Sie sich um Ihre Gäste, wir übernehmen den Rest!

**Tagungstechnik**  
 Kostenfrei: WLAN, Leinwand, Beschallungsanlage, Beamer usw. Zusätzliche Tagungstechnik gerne nach Vereinbarung über einen Kooperationspartner.

**Tagungsräume**  
 7 Räume von 35 bis 720 qm. Alle Räume sind mit Tageslicht und WLAN ausgestattet. 2 Räume sind Kfz-befahrbar (große Rolltore sind vorhanden). Auswahl:

Name des Raumes	qm	Stuhl.	Parl.	U-Form	Block
Tagungsraum 1	63	30	13	11	12
Tagungsraum 2	140	60	40	29	26
Tagungsraum 3	95	50	30	20	20
Tagungsraum 4	99	30	20	15	15
Tagungsraum 5	289	200	116	60	50
Tagungsraum 3-5	483	200	120	60	50
IMAX 3D Kino	700	320			
Veranstaltungshalle	720	450	250		



Tagungen bis 220 Personen	65 Zimmer	Privathotel, Hotel im Grünen, familiär, Landhaus-Stil
 <b>FLAIR HOTEL LANDGASTHOF ROGER</b> 74245 Löwenstein-Höblinsulz · Heiligenfeld 56 Tel. 0 71 30 / 23-0 · Fax 0 71 30 / 60 33 info@landgasthof-roger.de www.landgasthof-roger.de Kontakt: Peter Krause		

**Beschreibung**  
 SCHWÄBISCHE TOSKANA  
 LIVE erleben –  
 Wir freuen uns auf Sie !!

**Anreise | Entfernungen | Parkplätze**  
 intergerma-Karte 6 ·  
 Autobahn 6 km  
 Bahnhof 12 km  
 Flughafen 80 km  
 Parkplätze 70

**Zimmer**  
 65 Zimmer mit insgesamt 123 Betten, alle Zimmer mit Bad/Dusche, WC, Sat-TV, Pay-TV (gebührenpflichtig), Telefon, Safe, Fön, Schreibtisch, Analog- und ISDN-Anschluss, WLAN, teilweise Balkon und Klimaanlage. Nichtraucherzimmer vorhanden. 1 behindertenfreundlich ausgestattetes Zimmer

**Informationenpreise**  
 Tagespauschale ab 51 €  
 Tagespauschale mit Abendessen ab 76 €  
 Übernachtung im EZ pro Zimmer ab 89 €  
 Übernachtung im DZ pro Zimmer ab 126 € inkl. Frühstücksbuffet

**Gastronomie | Einrichtungen**  
 Restaurant mit Nebenzimmer 120 Sitzplätze, gemütlicher Biergarten mit 150 Sitzplätzen, Weinstube, Kellerbar für bis zu 90 Personen

**Fitness | Wellness | Freizeit**  
 350 qm Wellness- und Beautybereich mit Biosauna, finnischer Sauna, Whirlpool, Dampfbad, Ruheliegen, Wärmebank, Außenbereich, Badesee „Breitenauer See“ (44 ha)

**Programmorschläge | Tagungsideen**  
 (Saisonal)  
 • Weinbergtour  
 • Grillabende  
 • Fackelwanderung  
 • Weinprobe  
 • Besenbesuch  
 • Quad-Geschicklichkeitsparcour & Buggytouren  
 • Bogenschießen  
 • Hochseilgarten (Weinsberg) ...

**Sonstiges**  
 Shuttle-Service auf Anfrage.

**Tagungstechnik**  
 Leinwand, Flipchart, Pinnwand, Overheadprojektor, Beamer, Rednerpult mit Mikrofon, TV, Videokamera mit Stativ, Videorecorder, DVD-Player, Radio, CD-Player, Moderationsmaterial

**Tagungsräume**  
 8 Räume von 38 bis 350 qm.  
 • Kapazitäten für 2 bis 220 Personen  
 • Alle Räume verfügen über Tageslicht, Klimaanlage und sind verdunkelbar







<b>Tagungen bis 150 Personen</b>	<b>84 Zimmer</b>	<b>Privathotel, Hotel im Grünen, modern, elegant, barrierefrei</b>
 <p><b>HOTEL ST. ELISABETH</b> 78476 Allensbach-Hegne · Konradstraße 1 Tel. 07533/9366-2000 · Fax 07533/9366-2100 info@st-elisabeth-hegne.de www.st-elisabeth-hegne.de · www.facebook.com <b>Kontakt:</b> Rezeptions-Team</p> 		

**Beschreibung**  
Der Erfolg von Seminaren und Konferenzen hängt nicht nur von den Inhalten, der Art ihrer Veranstaltung oder der Gruppengröße ab. Auch das Umfeld und der so genannte Wohlfühlfaktor spielen dabei eine große Rolle. Das hochmoderne Tagungshotel Hotel St. Elisabeth des Klosters Hegne bei Konstanz am Bodensee bietet ideale Rahmenbedingungen, um in der ruhigen und idyllischen Landschaft den Horizont zu erweitern. Lichtdurchflutete Räume schaffen eine freundliche Atmosphäre. Alle 8 Tagungsräume bieten einen Panoramablick zum Seeufer und der gegenüberliegenden Reichenau. Von kleine Seminargruppen bis zu Konferenzen bietet das Hotel für jede Teilnehmerzahl den richtigen Rahmen. Alle Tagungsräume sind barrierefrei zu erreichen und können medial nach aktuellen Standards ausgerüstet werden.

**Anreise | Entfernungen | Parkplätze**  
intergerma-Karte 6  
Autobahn 4 km (A 7)  
Bahnhof 0,3 km  
Flughafen 30km  
Parkplätze 150 kostenfrei

**Zimmer**  
84 Zimmer in 4 Kategorien. Ausgestattet mit Schreibtisch, TV, Safe, Telefon, WLAN. Premiumzimmer zusätzlich mit Balkon und traumhaftem Blick auf den Bodensee.

**Informationspreise**  
Einzelzimmer inkl. Frühstück ab 85,- €  
Doppelzimmer inkl. Frühstück ab 152,- €  
Tagungspauschale ganztags ohne UF ab 60,- €

**Gastronomie | Einrichtungen**  
In unserem Haus-Restaurant servieren wir frische Spezialitäten der regionalen Küche, aus besten Zutaten und mit viel Liebe zubereitet. Das gastronomische Angebot des Restaurants wird durch unser gemütliches Café vis à vis ergänzt.

**Fitness | Wellness | Freizeit**  
Erholung und Entspannung nach einem intensiven Seminartag sind ebenso wichtig wie die Arbeit selbst. Dafür finden Sie bei uns vielerlei Möglichkeiten: klostereigenes Seegrundstück sowie Ruheraum und Meditationsraum.

**Programmorschläge | Tagungsideen**  
Ständig wechselnde Ausstellungen im Hotel, unser Referat Bildung mit interessanten Kursangeboten, unsere Kreativ Werkstatt, Hauseigen Incentive-Programme, Teambuilding Programme mit Profitrainern

**Sonstiges**  
Modernste Tagungstechnik sowie professionelle Organisation durch unsere Mitarbeiter stehen zu Ihrer Verfügung. Gerne bieten wir Ihnen passende Incentives an.

**Tagungstechnik**  
Kostenfrei: Beamer, Leinwand, Flipchart/Pinnwandkombination, Rednerpult, Moderationstool, Internetzugang  
Gegen Gebühr: TV, DVD, Laptop, Headset, Ansteckmikrofon, Beschallungsanlage, Podest, Technischer Support.

**Tagungsräume**  
8 Räume von 21 bis 170 qm.

Name des Raumes	qm	Stuhl.	Parl.	U-Form	Block
Saal Pirmin	170	150	70	42	48
Saal Edith Stein	94	80	36	24	28
Saal Chiara	96	80	36	24	28
Saal Feliziana	81	72	30	18	20
Wessenberg	47	40	12	14	16
Bonaventura	46	40	12	14	16
Raum Bernarda	43	40	12	14	16
Madeleine Delbrél	21	15			8



**Tagungen bis 400 Personen**    **423 Zimmer**    **Hotel im Grünen**

  
**ALLGÄUSTERNHOTEL / ALPENCONGRESSCENTRUM**  
87527 Sonnhofen · Buchfinkenweg 2  
info@allgaeustern.de · www.allgaeustern.de  
**Verantwortlich für Tagung & Congress:** Corinna Stahr  
Tel. 08321/279-916 · Fax 08321/279-414  
verkauf@allgaeustern.de

**Beschreibung**  
**TAG(UNGS)STRÄUME IM ALLGÄU**  
Das AllgäuSternHotel ist eines der größten und facettenreichsten Tagungshotels im Allgäu. Mit seinem einzigartigen AlpenCongressCentrum bereitet es Ihnen MICE-Erlebnisse, die begeistern. Ob für Tagungen, Incentives, Kongresse oder Events – das multifunktionale Raumprogramm schafft die idealen Voraussetzungen.

24 hochwertig ausgestattete Veranstaltungsräume sorgen für enorme Flexibilität. Ihre wohlverdienten Pausen können auf Terrasse oder Balkon stattfinden. Herrliches Bergpanorama ist inklusive. Individuelle Annehmlichkeiten wie Feinschmecker-Menuis oder Live-Musik runden Ihr Erlebnis gekonnt ab. Die hotel-eigene Sonnenkopfhütte ist dabei das Glanzlicht jeder Veranstaltung – für Events der unvergleichlichen Art.

**Anreise | Entfernungen | Parkplätze**  
intergerma-Karte 7  
Autobahn 20 km  
Bahnhof 3,5 km  
Flughafen 65 km  
250 Tiefgaragen- und Außenstellplätze  
Tiefgaragenstellplätze gegen Gebühr

**Zimmer**  
396 Zimmer  
27 Suiten  
800 Betten

**Informationspreise**  
Übernachtung im EZ inkl. Frühstücksbuffet ab 122 €.  
All-Inclusive-Tarif ab 221 € im EZ inkl. VP, Tagungspausen, Tagungsraum, Standard-Medien-Technik, Tagungs- und Mahlzeitgetränke. Halbtagespauschale ab 64 €.  
Unentgeltliches Tagungsleiter- oder VIP-Upgrade in eine Suite.

**Gastronomie | Einrichtungen**  
Ob Frühstücksbuffet, Kaffeepause, Business-Lunch, Abendessen oder Late-Night-Drink: Im PanoramaRestaurant, den Bars und auf der Sonnenkopfhütte steht guter Geschmack auf der Tageskarte. Sie möchten etwas ganz Besonderes? Gerne erfüllen wir auch Ihre individuellen Wünsche.


**Fitness | Wellness | Freizeit**  
Der 1.700 qm große Wellnessbereich sorgt für willkommene Tagungspausen – dank Schwimmbad, Whirlpool, Saunen und Ruheraum. Das Aktiv-Angebot des Hotels umfasst Fitnessraum, Billard, Bowling, Tischtennis und mehr. Eine Bibliothek steht zur Verfügung. Die Allgäuer Natur und die Nähe zu den Alpen sorgt zusätzlich für hohen Freizeitwert.

**Programmorschläge | Tagungsideen**  
Die eigenen Grenzen erfahren und im Team die gesteckten Ziele übertreffen: Dazu bietet das AllgäuSternHotel zusammen mit seinen professionellen Outdoor-Partnern eine Vielfalt an Programmen, organisiert mit großem Know-how und langjähriger Erfahrung: Rafting, Canyoning, Rodeln, Winter- und Sommer-Olympiaden, Hochseilgarten, Outdoor- sowie Teambuilding-Seminare.

**Tagungstechnik**  
Leinwand, Pinnwand, Flipchart, Moderationskoffer, Rednerpult, Mikrofonanlage, Beamer, TV, Video/DVD, CD, Bühne, Verdunklungsmöglichkeit, flexible Bestuhlungsvarianten, Blöcke und Stifte, WLAN.

**Tagungsräume**  
24 Räume von 18 bis 550 qm  
CongressSaal mit 550 qm mehrfach segmentierbar  
Foyer mit 170 qm, Galerie mit 110 qm



<b>Tagungen bis 150 Personen</b>	<b>58 Zimmer</b>	<b>Tagen im Grünen im besonderen Ambiente innerhalb der Klosteranlage</b>
 <p><b>Tagungszentrum Kloster Bonlanden</b> Kongregation der Franziskanerinnen von Bonlanden – deutsche Provinz e.V. Tagungszentrum Faustin-Mennel-Straße 1 · D-88450 Berkheim-Bonlanden Telefon: +49 (0 73 54) 8 84-168 oder 884-111 · Telefax: +49 (0 73 54) 8 84-179 E-Mail: tagungszentrum@kloster-bonlanden.de · Internet: www.kloster-bonlanden.de</p>		

**BESCHREIBUNG**  
Herzlich Willkommen bei den Franziskanerinnen von Bonlanden.

Bonlanden – gute Erde – heißt der Ort, an dem wir leben. Als franziskanische Ordensgemeinschaft möchten wir das, was das Ideal des Franz von Assisi ausmacht, lebendig halten. Wertschätzung der Schöpfung heißt auch Wertschätzung des Menschen.  
Das Tagungszentrum ist eingebettet in eine ansprechende Klosteranlage und verfügt über drei verschiedene Gästehäuser, mit einer Kapazität von 58 Zimmer und 10 Tagungsräumen. Rundum das Tagungszentrum befinden sich Spazierwege und Gelände für Sport und Spiel.  
Die 10 thematisch gestalteten Tagungsräume wurden grundlegend renoviert und sind mit modernster Technik ausgestattet. Das Herzstück im Haus Faustin Mennel ist die stülvoll renovierte Aula mit integrierter Theaterbühne und Flügel.  
Im Bereich der Rezeption befinden sich ein Büchershop, der Klosterladen, das Krippenmuseum und das Klostercafé.

**ANREISE | ENTFERNUNGEN | PARKPLÄTZE**  
intergerma-Karte 6  
Autobahn A7 7 Km  
und A96 15 km  
Bahnhof Kellmünz 10 km  
Flughafen Memmingen 15 km  
Parkplätze 200 kostenfrei

**ZIMMER**  
58 Zimmer/ 128 Betten in 3 Kategorien  
17 Komfortzimmer im Ambiente von Assisi  
18 Themenzimmer mit Blick ins Illertal  
23 Pilgerzimmer

**PREISE**  
Einzelzimmer inkl. Frühstück ab 55,00 €  
Doppelzimmer inkl. Frühstück ab 100,00 €  
Tagungspauschale ganztags ab 59,00 €

**GASTRONOMIE | EINRICHTUNGEN**  
Im Klosterspeisesaal bieten wir Frühstück, Mittagessen und Abendessen in Buffetform. In der klostereigenen Küche legen wir Wert auf gesunde Ernährung und bieten hochwertige Gerichte mit Produkten aus der Region.

Die Tagungsbewirtung umfasst kreativ zubereitete Snacks aus der Küche und Klosterkonditorei, Wasser aus der klostereigenen Quelle, und Apfelsaft aus Äpfeln von den Streuobstwiesen des Klosters.

Das Klostercafé bezieht Torten und Kuchen aus der klostereigenen Konditorei.

**ENTSPANNUNG | FITNESS**  
Das Klostergelände bietet Spazier- und Rundwege und nahegelegene Laufstrecken. Im Klostergarten „Mutter Erde“ und „Schwester Wasser“ bieten wir Ihnen die erfahrbaren Elemente aus dem franziskanischen Sonnengesang.

**PROGRAMMVORSCHLÄGE**  
Führungen im Krippenweg und in der neugotischen Klosterkirche

**TAGUNGSTECHNIK**  
Beamer und Leinwand integriert, Flipchart, Pinnwände, W-Lan Flügel, Klavier

**TAGUNGSRÄUME**  
10 Räume von 35 m² bis 100 m²  
Aula 200 m² mit integrierter Bühne und Flügel


Das Tagungszentrum sowie die Außenanlagen bieten die idealen Voraussetzungen für ein- und mehrtägige Veranstaltungen, wie Besinnungstage, Klausurtagungen, Seminare und betriebliche Fortbildungen – Chor, Theater und Orchestertage, Workshops für Betriebe und Arbeitsgruppen.








Tagungen bis 850 Personen	Tagungstätte, modern, elegant	
---------------------------	-------------------------------	--



**FORUM AM HOFGARTEN**  
 89312 Günzburg · Jahnstraße 2  
 Tel. 08221/3663-0 · Fax 08221/3663-30  
 info@forum.guenzburg.de | www.forum-am-hofgarten.de  
**Kontakt:** Frau Gabriele Kalkbrenner



**Beschreibung**  
 Das Forum am Hofgarten ist die Adresse für Tagungen und Kultur in Günzburg. Das Veranstaltungshaus liegt verkehrsgünstig zwischen Augsburg und Ulm an der Autobahn A8 und nahe der A7. Variable Raumzuschnitte und eine zeitgemäße technische Ausstattung bieten nahezu unbegrenzte Möglichkeiten – ein eingespieltes Team berät Sie und realisiert Ihre Wünsche.

**Anreise | Entfernungen | Parkplätze**  
 intergerma-Karte 7  
 Autobahn 3 km  
 Bahnhof 1 km  
 Flughafen 50 km  
 Parkplätze 230, öffentliche Tiefgarage

**Zimmer**  
 In direkter Nachbarschaft liegt das Hotel Vienna House Easy Günzburg mit 100 Zimmern.  
 Weitere Hotels (insg. 2000 Gästebetten) über die TouristInfo Günzburg-Leipheim, Tel.: 08221/200444

**Gastronomie | Einrichtungen**  
 Kulinarisch betreut und verwöhnt werden Sie von unserem Catering-Partner SOUL FOOD & Catering-Service Portobello. Seine langjährige Erfahrung garantiert eine hohe Qualität der Speisen. Er bietet für jeden Anlass und Geschmack das passende Buffet, Fingerfood oder Menü. Zusätzlich steht Ihnen das Restaurant „SOUL FOOD“ im Forum zur Verfügung, welches Sie mit moderner regionaler Küche verköstigt.

**Fitness | Wellness | Freizeit**  
 LEGOLAND Deutschland

**Programmorschläge | Tagungsideen**  
 Mitten im Schwabenland erwartet Sie mediterranes Flair. Nach einem ereignisreichen Seminartag erreichen Sie nach nur zwei Minuten Fußweg die historische Altstadt. Gern organisieren wir Ihnen eine Stadtführung in Günzburg oder kreieren ein für Sie passendes Rahmenprogramm.

**Tagungstechnik**  
 Kostenfrei: Lautsprecheranlage, Leinwand, Beamer, Flipchart in der Tagungspauschale inklusive  
 Gegen Gebühr: u.a. Scheinwerferanlage, Konzertflügel

**Tagungsräume**  
 8 Räume von 26 bis 670 qm.  
 Bühne im Maria-Theresia-Saal 140 qm  
 Lampionplatz vor dem Forum ca. 580 qm  
 Gesamte Ausstellungsfläche bis 1.500 qm

Name des Raumes	qm	Stuhl.	Parl.	U-Form	Block
Maria-Theresia-Saal 1	670	850	355		500
Maria-Theresia-Saal 2	500	584	240		336
Marie-Antoinette-Saal	170	165	105	40	144
Erzherzog Ferdinand	83	60	45	23	66
Markgraf Karl	56	42	27	26	46
Stadtgartenfoyer	335	165		40	150
Hofgartenfoyer	315	100			
Seminarraum	42	24	21	14	
Sitzungszimmer	26	16	10	12	



Tagungen bis 200 Personen	63 Zimmer	Hotel im Grünen, familiär, designorientiert
---------------------------	-----------	---



**Hotel Ullrich\*\*\*\***  
 97725 Elfershausen · August-Ullrich-Str. 40 – 42  
 Tel. 09704/9130-0 · Fax 09704/9130-300  
 info@hotel-ullrich.de · www.hotel-ullrich.de  
**Kontakt:** Jürgen Mönch



**Beschreibung**  
 Tagungshotel mit Biss! Süß, sauer, salzig, scharf? Vitalität ist Lebensenergie, Gesundheit und Wohlbefinden. Das Tagungskonzept des 4\*-Wohlfühl- und hochmodernen Tagungs- und Seminarhotels macht Ihre Veranstaltung zu einem Erlebnis. Modernes Design, mutige Farben und Formen herrschen vor, verknüpft mit einer langjährigen Tagungstradition. Tagungsräume, alle hell und freundlich, bieten beste Voraussetzungen. Mitten in Deutschland! Verkehrsgünstig nahe der A7 im herrlichen fränkischen Saaleletal zwischen Fulda und Würzburg.

**Anreise | Entfernungen | Parkplätze**  
 intergerma-Karte 7  
 Autobahn 3 km, Bahnhof 0,3 km, Flughafen 130 km  
 Parkplätze 100

**Zimmer**  
 63 stylische und designorientierte Zimmer, WLAN in allen Zimmern, 21 – 32 qm, mit Blick ins Fränkische Saaleletal oder auf die Burgruine Trimbürg.

**Informationspreise**  
 Einzelzimmer inkl. Frühstück ab 92 €  
 Doppelzimmer inkl. Frühstück ab 138 €  
 Standard-Tagungspauschale ganztags ab 68 €

**Gastronomie | Einrichtungen**  
 Restaurant, Vinarium, Festsaal, Kaminlounge, große Gartenterrasse, Vitalitätsküche, Themenbuffets, Grillabende, großes Frühstücksbuffet und hausgemachte Marmeladen. Hoteleigene Elektrotankstelle. WLAN kostenlos im ganzen Haus.

**Fitness | Wellness | Freizeit**  
 Modernes Kneipp-Aktiv-Spa. Sie entscheiden. Entspannung oder Bewegung. Relaxen in Sauna, Dampfbad, Caldarium, Ruheraum und Sonnenterrasse. Die Aktiven nutzen das Kneippbecken, gehen im Fitnessbereich auf das Laufband, die Bodenmatte und die

Sprossenwand oder stemmen Gewichte. In der Nähe sind Tennisplätze, Sporthalle, Kanuverleih und Fußballplätze, Elektro-Leihräder (ganztägig) im Hotel.

**Programmorschläge | Tagungsideen**  
 Kanufahren, Bogenschießen, Golfschnupperkurs, Malkurs, Nordic Walking und Rückentraining, Edelbrandproben, Weinproben (auch im Weinberg oder Trimbürg), Wanderung und Einkehr bei Heckenwirtschaft, Grillabende, Buffets von typisch fränkisch über asiatisch und mediterran. Ein besonderes Highlight ist eine Tagung auf der Ruine Trimbürg, im Freien unter Glas! Ganz in der Nähe! Wir organisieren ein unvergessliches Tagungserlebnis!

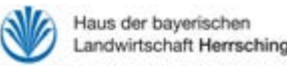
**Tagungstechnik**  
 Kostenfrei: Flipchart, Leinwand, Metaplanwand, Moderatorenkoffer, TV, Videogerät, DVD-Player, CD-Player, Highspeed Internet (1 GB), W-Lan, Beamer.  
 Gegen Gebühr: Großbildschirm für Hybridtagungen, Mikrofonanlage.

**Tagungsräume**  
 8 Räume von 28 bis 206 qm.  
 1 Festsaal mit Bühne. Helle, klimatisierte Tagungsräume mit Gartenzugang, ausgestattet von der Fa. Neuland. Im Tagungsbereich Kaffee „satt“ bis 17 Uhr. Hier eine Auswahl der Räume:


Name des Raumes	qm	Stuhl.	Parl.	U-Form	Block
Scharf	102	100	50	30	36
Bitter	81	60	30	25	30
Bitter & Scharf	206	200	120	40	45
Süß & Sauer je	83	60	30	25	30
Umami	69	30	20	20	24
Frankensaal	115	150	80		
Salzig	56	30	25	20	24
Fruchtig	18				10




Tagungen bis 300 Personen	88 Zimmer	
---------------------------	-----------	--



**Haus der bayerischen Landwirtschaft Herrsching**  
 82211 Herrsching · Rieder Straße 70  
 Tel. 08152/938 000 · Fax 08152/398 224  
 info@hdbl-herrsching.de · www.hdbl-herrsching.de  
**Kontakt:** Frau Claudia Straßer



**Beschreibung**  
 Mitten im Grünen, vor den Toren Münchens und doch idyllisch gelegen, sind 15 lichtdurchflutete Seminarräume und ein Saal für bis zu 300 Personen mit vollverglaster Front und dem Blick auf Wiese und Wald ideal für ein entspanntes und kreatives Arbeiten. Die persönliche Betreuung durch das Veranstaltungsteam, 88 Zimmer sowie die biozertifizierte Küche mit frischen, regionalen Zutaten sorgen für eine professionelle Rundum-Versorgung.

**Anreise | Entfernungen | Parkplätze**  
 Autobahn 11 km  
 Bahnhof 2 km  
 Flughafen 70 km  
 Parkplätze 136, kostenfrei

**Zimmer**  
 88 Gästezimmer insgesamt/67 Einzelzimmer/20 Zweibettzimmer/1 Dreibettzimmer/Allergikerzimmer, und barrierefreies Zimmer vorhanden. Alle Zimmer sind mit Dusche/WC, Haartrockner, Schreibtisch, Telefon, Wlan ausgestattet, teilweise mit Balkon.

**Informationspreise**  
 Einzelzimmer inkl. Frühstück ab: 82 €  
 Doppelzimmer inkl. Frühstück ab: 134 €  
 Tagungspauschale ganztags ohne ÜF ab: 70,00 €

**Gastronomie | Einrichtungen**  
 Unsere biozertifizierte Küche legt großen Wert auf frische Produkte und die sorgfältige Zubereitung der Speisen. Ein hochmotiviertes Team erfüllt von der Kaffeepause bis zum Galadinner nahezu alle Wünsche.

**Fitness | Wellness | Freizeit**  
 Entspannung und Erholung bietet der Wellnessbereich mit Sauna, Dampfbad und Fitnessraum. Die neu konzipierten Freizeiträume mit Kegelbahn, Kino, Clubraum und Bierstüberl laden zum Verweilen und intensivem Austausch mit interessierten Menschen ein.

**Programmorschläge | Tagungsideen**  
 Starten Sie Ihr Seminar mit einem Empfang am See oder schließen Sie den Tag mit einer Wanderung zum Kloster Andechs ab. Die Region rund um den Ammersee bietet viele Möglichkeiten Ihre Veranstaltung zu einem besonderem Erlebnis zu machen.

**Tagungstechnik**  
 Kostenfrei: 3 Pinnwänden, 2 Flipcharts, 1 Moderationskoffer, 1 Beamer, Notebook, Wlan  
 Gegen Gebühr: Videokamera, weitere Pinnwände, Flipcharts

**Tagungsräume**  
 15 Räume von 30 bis 330 qm.

Name des Raumes	qm	Parl.	U-Form	Stuhlreihen	Stuhlkreis	Boden
Großer Saal	330	210	180	300		Parkett
Konferenzraum	84	30	30	50	30	Parkett
Seminarraum 1	103	40	30	60	35	Parkett
Seminarraum 2	102	40	30	60	35	Parkett
Seminarraum 3	132	70	46	100	50	Teppich
Seminarraum 4	100	40	30	60	20	Teppich
Seminarraum 5		16	10	16	35	Teppich
Seminarraum 6	54	24	20	25	20	Teppich
Seminarraum 7	65	20	14	28	16	Teppich
Seminarraum 8	82	30	20	35	25	Teppich
Seminarraum 9	60	24	16	30	20	Teppich
Studio	76	12	10			Parkett
Werkraum	32	4	4	8	8	Linoleum
Meditationsraum	73			60		Teppich
Bibliothek	78		12			Parkett



Der Reiseveranstalter für die Touristikbranche



10% Rabatt

Entdecke die Welt mit TUI MUSEMENT: Ausflüge und Tickets weltweit!

meinpep.de ist der Reiseveranstalter von Touristern für Touristern

meinpep kümmert sich um deine Urlaubs-Rabatte: Ob bei unseren Partnern TUI CARS und Center Parcs, oder Action-Urlaub mit SportsTrex, Rundreisen mit viamonda, Skireisen mit SnowTrex, Rundum-Reiseschutz mit VERS[4U] und Hotels von Best Western oder Iberostar - überall gibt es PEP Rabatt für dich. Auf unserer Vorteilspartner-Seite findest du schnell und übersichtlich weitere tolle touristische Angebote, bei denen du einen extra meinpep Rabatt erhältst. **Stöbere dich jetzt durch unsere Kategorien und profitiere von attraktiven PEP Kooperationen!**





**Veranstaltungen für bis zu 200 Personen**




Staatliches Museum für Porzellan in Selb & Hohenberg a.d. Eger


**Tagungs- und Veranstaltungslocation**

**Porzellanikon – Staatliches Museum für Porzellan Selb & Hohenberg a.d. Eger**

Werner-Schürer-Platz 1 · 95100 Selb  
Schirndinger Straße 48 · 95691 Hohenberg a.d. Eger  
events@porzellanikon.org · 09287 91800 632 · www.porzellanikon.org  
**Kontakt:** Franziska Kick



**Tagungen bis 180 Personen**




**168 Zimmer**

**Tagungshotel, designorientiert, modern, elegant**

**SCHLOSS HOHENKAMMER**

85411 Hohenkammer · Schlossstraße 18-25  
Tel. 08137/934-0  
mail@schlosshoenkammer.de  
www.schlosshoenkammer.de



**Beschreibung**  
Das Porzellanikon ist Europas größtes Museum für Porzellan und erzählt 300 Jahre Porzellan Geschichte an den Originalschauplätzen der Porzellanherstellung in Selb und Hohenberg an der Eger. Direkt im Herzen Europas, im Naturpark Fichtelgebirge befindet sich das Erlebnismuseum mit viel Freiraum und kreativer Energie für abwechslungsreiche und unvergessliche Veranstaltungen. Direkt an der Autobahn A93 zwischen Hof und Weiden i.d. Opf. gelegen und auch per Bahn gut erreichbar, ist es eine zentrale Adresse für Seminare, Tagungen, Konferenzen und Veranstaltungen aller Art. Die Nähe zu Bayreuth und dem Fichtelgebirge bietet, neben den Angeboten des Museums, weitere attraktive Möglichkeiten den Rahmen einer Veranstaltung zu gestalten. Mit einem eigenen Restaurant am Standort Selb bietet das Porzellanikon eine kulinarische Ergänzung zu jeder Veranstaltung.

**Auditorium**  
Das Auditorium am Standort Selb ist das Herzstück des Konferenzentrums. Von hier aus können Live-Übertragungen in die beiden angrenzenden Konferenzräume oder am PC zu Hause übertragen werden. Das Auditorium fasst bis zu 200 Personen und ist somit ideal für Klausurtagungen, Pressekonferenzen oder Mitgliederversammlungen geeignet.

**Konferenzräume**  
Unsere Tagungsräume in Selb und Hohenberg an der Eger sind mit jeweils ca. 100 m<sup>2</sup> für Seminare und Schulungen perfekt geeignet. Insgesamt stehen 3 Tagungsräume in dieser Größe zur Verfügung.

**Technische Ausstattung**  
Full HD-Laserbeamer 12000 Lumen WUXGA, Audiosystem mit 5.1 Surround-Sound mit folgenden Einspielmöglichkeiten Line-In, HDMI, Mikrofon, TV-Übertragung, CD, MP3, bis zu 8 Funkstrecken (Mikrofone) möglich. 4 Dolmetscher-Plätze mit Simultan-Dolmetscher-Anlage bis zu 60 Personen (mehr auf Anfrage). Übertragungsmöglichkeit per Sendeweg in die Konferenzräume, Bayern-WLAN für Tagungsteilnehmer, exklusives WLAN für Referent (max. 250 Mbit/s).

Transportabler Bildschirm 50" Full-HD, 80" Full-HD Monitor, Barco ClickShare Übertragungsweg. Audiosystem mit folgenden Einspielmöglichkeiten Line-In, HDMI, Mikrofon, Übertragungsmöglichkeit per Sendeweg aus dem Auditorium, Leinwand für Projektion sind vorhanden.

**Gastronomie**  
Schlemmen, feiern und tagen im stimmungsvollen Ambiente einer ehemaligen Porzellanfabrik. Mit dem Café und Restaurant „Altes Brennhaus“ im Porzellanikon Selb finden Sie den idealen Catering-Partner für Ihr Event. Die Gasträume fassen bis zu 140 Personen und zusätzlich wird der Raum durch eine große Terrasse ergänzt.

**Anreise Selb**  
Autobahn A93 800 m  
Bahnhof Selb-Plößberg 100 m  
Flughafen Nürnberg 148 km  
100 Parkplätze am Haus  
10 Busparkplätze

**Anreise Hohenberg**  
Autobahn A93 11 km  
Bahnhof Schirnding 2,5 km  
Flughafen Nürnberg 147 km  
40 Parkplätze am Haus  
2 Busparkplätze

**Übersicht**

Name des Raumes	qm	Stuhl.	Parl.	U-Form
Auditorium	185	200	100	40
Konferenzraum 1	102	60	30	28
Konferenzraum 2	102	60	30	28
Festplatz	500	-	-	-
<b>Hohenberg</b>				
Veranstaltungsraum	128	100	50	28



**Beschreibung**  
Nur 30 km von München entfernt präsentiert sich Schloss Hohenkammer als einzigartiges Tagungszentrum. Architektur und Atmosphäre vermitteln Ruhe und Konzentration. Die Umgebung des Schlosses schenkt Entspannung und Rekreation. Ob intensiver kleiner Workshop, mehrtägige Tagung oder großes Event – Schloss Hohenkammer bietet den passenden Rahmen.

**Anreise | Entfernungen | Parkplätze**  
Autobahn 7 km | Bahnhof 5 km  
Flughafen 34 km | Parkplätze 300

**Zimmer**  
168 Zimmer mit Dusche/WC oder Bad/WC, Radio, Telefon, ISDN-Anschluss, WLAN, Fernseher, Fön und Schreibtisch

**Informationspreise**  
Einzelzimmer inkl. Frühstück ab 121 €  
Doppelzimmer inkl. Frühstück ab 141 €  
Standard-Tagungspauschale ganztags ab 68,85 €  
zzgl. Rummiete (abhängig von Wochentag, Saison und Nachfrage errechnet unser System den besten Preis für den passenden Raum für Ihre Veranstaltung)

**Gastronomie | Einrichtungen**  
Den Tagungsgästen steht das Gutshof Restaurant mit einem wechselnden Buffet Angebot zur Verfügung. Auch im Camers Schlossrestaurant (1 Stern im Guide Michelin), in der Alten Galerie oder im Biergarten (Öffnungszeiten je nach Wetterlage) genießen die Gäste saisonale Produkte zum größten Teil aus schlossseigener Herstellung in Bio Qualität.

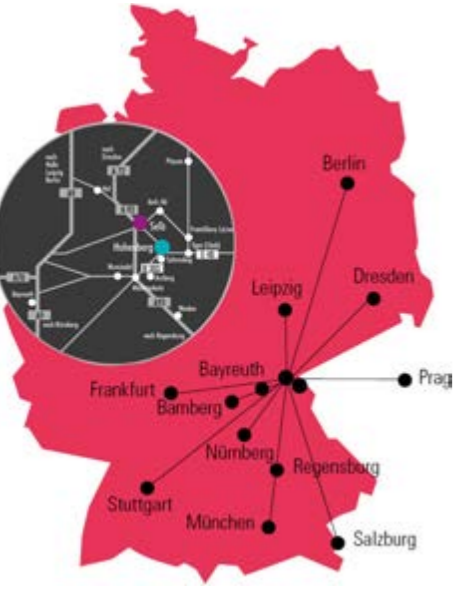
**Fitness | Wellness | Freizeit**  
Ein gut ausgestatteter Fitnessraum und ein Saunabereich stehen den Gästen kostenfrei zur Verfügung. Auch entspannende Massagen sind buchbar (kostenpflichtig).

**Programmorschläge | Tagungsideen**  
Gerne erstellen wir Ihnen aus den vielen Möglichkeiten ein individuelles Angebot ganz nach Ihren Vorstellungen und Wünschen. Für teambildende Maßnahmen stehen ein Hochseilgarten und eine Kletterwand in der zum Schloss gehörenden Eventhalle sowie ein Hochseilgarten in einem unserer Waldstücke zur Verfügung (auf Anfrage).

**Tagungstechnik**  
Kostenfrei: 1 Flipchart, Pinnwände, 1 Moderationskoffer, Blöcke, Stifte.  
Gegen Gebühr: Beamer, Mikrofonanlage, Telefonspinne, Podest, jetzt: cannyboard, Whiteboard und Rednerpult.  
Weiteres nach Vereinbarung buchbar.

**Tagungsräume**  
29 Räume von 20 bis 250 qm.  
Hier eine Auswahl der Räume:

Name des Raumes	qm	Stuhl.	Parl.	U-Form	Block
Gutshofsaal	250	180	130	50	40
Schloßsaal	165	120	80	44	
Multimedia	120	70	40	40	40
Giebinger Forst	120	25			
Kammerberg	109	60	50	30	32
Benonia	90	50	36	30	34
Reichertshausen	78	50	24	18	20
Weihenstephan	74	50	34	24	28
Thalhausen	74	50	34	24	28
Kaminzimmer	68	32	20	18	18
Stuckzimmer	43				14
Scagliolazimmer	48	30	15	15	15
Klausur 2	42	16	11	10	12
Klausur 1	42	16	11	10	12
Turm der Ideen	42				8
Wappenzimmer	41				14
Barockzimmer	31	15	8	8	8
Klausur 6	27	10	6	6	6







Tagungen bis 180 Personen	252 Zimmer	Tagungshotel, designorientiert
---------------------------	------------	--------------------------------



**NOVINA HOTEL**  
Südwestpark - Nürnberg



**NOVINA HOTEL SÜDWESTPARK**  
90449 Nürnberg · Südwestpark 5  
Tel. 0911/6706-247 · Fax 0911/6706-248  
tagung@novina-suedwestpark.de  
www.novina-suedwestpark.de  
**Kontakt:** Frau Eveline Friederichs

**Beschreibung**  
Erleben Sie Gastlichkeit par excellence inmitten des Städtchens Nürnberg/Fürth/Erlangen und nutzen Sie unsere Stärken für Ihren Erfolg. Mit 252 Zimmern und 16 Tagungsräumen zählt unser Haus zu den größten in der Region. Tagen Sie im angenehmen Ambiente hoch über den Dächern von Nürnberg.

**Anreise | Entfernungen | Parkplätze**  
intergerma-Karte 7  
Routenplaner auf [www.intergerma.de/2110](http://www.intergerma.de/2110)  
Autobahn 0,5 km  
Bahnhof 0,5 km, Flughafen 12 km  
Parkplätze 800, kostengünstiges Parkhaus mit überwachten Plätzen direkt vor dem Hotel

**Zimmer**  
252 Zimmer/524 Betten mit Bad/DU/WC, Telefon, Kosmetikspiegel, Flachbildfernseher, LAN/DSL und W-LAN (T-Mobile Hotspot), überwiegend klimatisierte Zimmer und mit Minibar ausgestattet. Kostenfreies WLAN im gesamten Haus.

**Informationspreise**  
Tagungspauschalen ab 39,00 € p. P. inkl. Tagungsraum, Standardtechnik, Kaffeepause und Mittagessen  
Einzelzimmer ab 85,00 €  
Doppelzimmer ab 95,00 €  
jeweils inkl. Frühstücksbuffet und MwSt.

**Gastronomie | Einrichtungen**  
Klimatisiertes Restaurant. Großzügige, gepflegte Parkanlagen umgeben das Hotel. Zwei Sonnenterrassen. Umfangreiches Informationsportal im Internet mit virtuellen Rundgängen durch das Hotel und Tagungszentrum. Für Weihnachtsfeiern, Hochzeiten, Firmen- und Familienfeiern jeglicher Art steht Ihnen unser Event-Room gerne zur Verfügung.

**Fitness | Wellness | Freizeit**  
Sauna, Fitnessraum und Fahrradverleih. Squash-, Tennis- und viele weitere Sport- und Fitnessanlagen in der nahen Umgebung.

**Programmorschläge | Tagungsideen**  
Full Service und persönliche Betreuung zeichnen unsere Leistungen aus. Profitieren Sie von der Kreativität und Erfahrung unseres Tagungsteams, welches sich gerne um alle Belange kümmert, die Ihre Veranstaltung zu einem Erfolg machen.

Zum Beispiel:  
• Casinoabend  
• Ritteressen im rustikalen Gewölbekeller  
• Brauereibesichtigung  
• Nordic Walking am Main-Donau-Kanal entlang  
• Altstadtführungen  
• Bogenschießen

**Tagungstechnik**  
TV & Videorekorder, Videokamera, DVD-Player, CD-Player, Beamer, Monitor, Diaprojektor, Mikrofon & Anlage, Knopflochmikrofon, Headset, Moderatorenkoffer, Pinwand, Flipchart, Leinwand, Videokonferenz, Audiokonferenz, W-LAN/LAN kostenfrei

**Tagungsräume**  
16 Räume von 25 bis 165 qm.

Kapazitäten für bis zu 180 Personen. Die Tagungsräume sind alle klimatisiert. Nutzen Sie unseren interaktiven Tagungsplan: [www.novina-suedwestpark.de](http://www.novina-suedwestpark.de)



Tagungen bis 350 Personen	97 Zimmer	Tagen im Grünen
---------------------------	-----------	-----------------





**B&O PARKHOTEL**  
83043 Bad Aibling – OT Mietrachting  
Dietrich-Bonhoeffer-Straße 31  
Tel. 08061/38999-12  
tagung@bo-parkhotel.de · www.bo-parkhotel.de

**Beschreibung**  
Das auf Tagungen spezialisierte B&O Parkhotel liegt im Herzen eines sechs Hektar großen Parks mit altem Baumbestand. Abseits von Stress und Hektik der Großstadt finden Sie in der weitläufigen Hotelanlage optimale Bedingungen für Tagungen, Konferenzen, Seminare und Feierlichkeiten aller Art. Auf insgesamt 2.000 m<sup>2</sup> bieten die hochwertig ausgestatteten Tagungsbereiche erstklassige Arbeitsbedingungen und viele Möglichkeiten für die Gestaltung Ihres Events. Schlichtes und klares Design, der Blick in die Natur und viel Platz sorgen für eine kreative und zugleich revitalisierende Atmosphäre.

**Anreise | Entfernungen | Parkplätze**  
intergerma-Karte 7 ·  
Autobahn 7 km / Bahnhof 4 km / Flughafen 72 km  
Parkplätze ca. 150 kostenpflichtig | Ladesäulen für E-Fahrzeuge

**Zimmer**  
In den 97 großzügigen und lichtdurchfluteten Zimmern, Suiten und Appartements erleben Sie Wohnqualität völlig neu. Alle Bereiche sind aus natürlichen Materialien gefertigt und mit viel Komfort bis ins kleinste Detail ausgestattet. Zeitloses, elegantes Design, Möbel und Böden aus massiver Eiche und warme Farben schaffen ein Ambiente mit Wohlfühlcharakter.

**Informationspreise**  
Tagungspauschale ganztags ab 69 €  
Einzelzimmer/Nacht inkl. Frühstück ab 109 €  
Doppelzimmer/Nacht inkl. Frühstück ab 159 €

**Gastronomie | Einrichtungen**  
Im hoteleigenen Restaurant ‚Casino‘ verwöhnen Sie unser Küchenchef & sein Team nach allen Regeln der Kunst. Besonderes Augenmerk legen wir vor allem auf saisonale Produkte aus der alpenländischen Region und unserer unmittelbaren Umgebung. Für den Ausklang des erfolgreichen Arbeitstages ist die Bar der richtige Ort.

**Fitness | Wellness | Freizeit**  
In unserem Fitnessraum steht eine Auswahl an modernsten Geräten für Sie bereit. Angrenzend entspannen Sie in unserem charmanten Wellnessbereich mit einer Bio-Sauna, einem Dampfbad mit Blick auf den Outdoorpool (6 x 20 Meter) sowie einer Ruhezone. Attraktive Joggingwege durch Wald & Wiesen starten direkt vor Ihrer Zimmertür.

**Programmorschläge | Tagungsideen**  
Unsere langjährigen Partner erstellen Ihnen gerne ein Programm ganz nach Ihren Wünschen: Ohne Bustransfer haben Sie auf dem Gelände perfekte Möglichkeiten für Teambuildingaktivitäten und ein individuelles Abendprogramm.

**Tagungstechnik**  
Beamer, Leinwand, Galneoscreeens, Flipchart, Pinnwände, Rednerpult, Moderatorenkoffer, TV, Musikanlage, Hand- und Headsetmikrofon, CD + DVD-Player und kostenfreies WLAN.

**Tagungsräume**  
14 Räume zwischen 35 und 410 qm.

Name des Raumes	qm	Stuhl.	Parl.	U-Form
Holz pavillon	55			10 Block
<b>Konferenzbereich I, Haus 7</b>				
Berkeley	145	120	100	50
Stanford	120	90	70	44
Harvard	100	80	60	40
Chicago	90	70	46	36
Ann Arbor	85	70	46	36
Yale	45	30	26	20
Oxford	35	26	20	16
<b>Konferenzbereich II, Haus 6</b>				
Cambridge	410	350	180	50
Princeton	80	70	36	24
Brown, Pennsylvania je	70	50	30	24
Columbia, Cornell je	54	40	24	20



Tagungen bis 300 Personen	150 Zimmer	Designhotel
---------------------------	------------	-------------



**NOVINA HOTEL**  
Herzogenaurach Herzo-Base



**NOVINA HOTEL HERZOGENAURACH HERZO-BASE**  
91074 Herzogenaurach · Olympiaring 90  
Tel. 09132/74720 · Fax 09132/7472555  
reservation@novina-herzogenaurach.de  
www.novina-herzogenaurach.de  
**Kontakt:** Frau Sabrina Löw

**Beschreibung**  
Tagen auf der Herzo-Base im NOVINA HOTEL Herzogenaurach Herzo-Base – 4 Sterne für Ihren Erfolg! Tauchen Sie ein in das wohnlich, moderne Ambiente unseres Hauses und lassen Sie sich von dem Geist inspirieren, der die Herzo-Base zu dem macht, was sie ist – das kreative Zentrum des internationalen Sports.

**Anreise | Entfernungen | Parkplätze**  
intergerma-Karte 7  
Routenplaner auf [www.intergerma.de/6222](http://www.intergerma.de/6222)  
Autobahn 4 km  
Bahnhof 15 km  
Flughafen 19 km  
Parkplätze 175, kostenfrei

**Zimmer**  
150 Zimmer, 300 Betten, WLAN

**Informationspreise**  
Tagungspauschale p. P. ab 34 €  
Einzelzimmer inkl. Frühstück p. P./Nacht ab 79 €  
Doppelzimmer p. Zimmer/Nacht inkl. Frühstück ab 92 €

**Gastronomie | Einrichtungen**  
Restaurant mit 150 Sitzplätzen, Terrasse mit ca. 90 Sitzplätzen, Wintergarten mit ca. 40 Sitzplätzen und Hotelbar. WLAN vorhanden.

**Fitness | Wellness | Freizeit**  
Sauna, Regenwalddusche, Fitnessraum, Massagen auf Anfrage im Haus, Freizeitbad und Golfplatz im Ort.

**Gastronomie | Einrichtungen**  
• Brauereibesichtigung  
• Bowlingspaß  
• Hochseilgarten  
• Casino Night  
• Ritteressen  
• Stadtrundfahrt per Taxi durch Fürth

**Tagungstechnik**  
Flipchart, Pinwand, Leinwand, Overheadprojektor, Moderatorenkoffer, Mikrofonanlagen, Beamer, TV, Video, DVD-Player, e-board und kostenfreies WLAN im gesamten Haus.

**Tagungsräume**  
8 Räume von 22 bis 412 qm.  
Tagungsveranstaltungen bis 300 Personen, Bankett bis 150 Personen.  
Alle Räume verfügen über Tageslicht und liegen im Erdgeschoss, teilweise KFZ befahrbar.

Name des Raumes	qm	Stuhl.	Parl.	U-Form	Block
Saturn	82	80	36	26	32
Uranus	82	90	40	28	32
Jupiter	82	80	36	26	32
Merkur	82	90	40	28	32
Saturn-Uranus	166	190	100	58	64
Jupiter-Merkur	166	190	100	58	64
Saturn-Uranus-Jupiter-Merkur	412	300	200	70	
Neptun	41	33	16	12	16
Pluto	20	10			10
Neptun-Pluto	63	61	24	24	28
Venus	41	33	16	12	16
Mars	20	10			10
Venus-Mars	63	61	24	24	28



Tagungen bis 200 Personen	135 Zimmer	Tagungshotel, modern, Landhaus-Stil
---------------------------	------------	-------------------------------------





**HOTEL AM BADERSEE**  
82491 Grainau/Zugspitzdorf · Am Badersee 1–5  
Tel 08821/821-0 · Fax 08821/821-292  
mice@hotelambadersee.de · www.hotelambadersee.de  
**Kontakt:** MICE-Abteilung

**Beschreibung**  
Eingerahmt von Zugspitzmassiv, Waxensteinen, Kramer und dem Badersee, verfügt das Hotel über eine einzigartige Einzellage im Zugspitzdorf Grainau.

**Anreise | Entfernungen | Parkplätze**  
intergerma-Karte 7  
Autobahn 20 km (A 95)  
Bahnhof 8 km  
Flughafen 65 km (Innsbruck), 132 km (München)  
Parkplätze 150, davon 100 kostenlose Außenstellplätze rund um das Haus und 50 Stellplätze in der Tiefgarage

**Zimmer**  
135 Zimmer/194 Betten.  
Modern eingerichtete Komfortzimmer. Nichtraucherhotel!

**Informationspreise**  
Einzelzimmer inkl. Frühstück ab 165,00 € pro Person  
Doppelzimmer inkl. Frühstück ab 92,50 € pro Person  
Standard-Halbpensionspauschale mit Übernachtung ab 221,50 € pro Person  
Standard-Vollpensionspauschale mit Übernachtung ab 255,50 € pro Person

**Gastronomie | Einrichtungen**  
In unserem Buffet-Restaurant verwöhnen wir Sie mit bayerischen Schmankerln bis hin zu internationalen Köstlichkeiten und erlesenen Weinen. Vom Wintergarten aus haben Sie einen direkten Blick auf den Badersee, Waxensteine und Zugspitze.

**Fitness | Wellness | Freizeit**  
Auf 430 Quadratmetern erwartet Sie im Landhaus Spa eine Sauna- und Wellnesslandschaft vom Feinsten mit Massageanwendungen, Finnischer Panoramasauna, Bio-Sauna, Ruhe-Lounge, Infrarotkabine und einer Schneegrotte, in der Sie sich und Ihren Körper auch im Sommer mit echtem Schnee erfrischen können!

**Programmorschläge | Tagungsideen**  
• Zugspitze – Deutschlands höchster Berg  
• Wanderungen z. B. durch Partnach- oder Höllentalklamm  
• Bayerischer Abend  
• Riesen-SUP, E-Bike/MTB-Tour  
• Kloster Ettal, Schloss Linderhof  
• Schneeschuhtour, Riesenski

Außerdem bieten Grainau und Umgebung das ganze Jahr über eine bunte Palette von Möglichkeiten für jeden Geschmack. Wählen Sie das Schönste für sich aus.

**Tagungstechnik**  
Umfangreiche und moderne Moderationsausstattung, integrierte Tagungstechnik auf dem neuesten Stand, kostenfreies WLAN im gesamten Haus.

**Tagungsräume**  
22 Räume bis 210 qm.

Alpenländischer Stil und modernste Technik – das Tagen im Hotel am Badersee wird Sie begeistern. Die 22 Tagungs-, Gruppen- und Kreativräume sind dafür die perfekte Hardware. Schöpfen Sie Inspiration und frische Ideen in der umgebenden Natur: genießen Sie den atemberaubenden Zugspitzblick von unserem Lakeview Office aus, laden Sie Ihr Team zum World Café im Innenhof oder besprechen Sie neue Konzepte bei einem Walk & Talk. Das Tagungsatrium wird als Pausen- und Gruppenarbeitsbereich stets zum Mittelpunkt der Seminare.







## Inhalt nach Orten

<b>Allensbach-Hegne</b>	Hotel St. Elisabeth	<a href="http://www.st-Elisabeth-hegne.de">www.st-Elisabeth-hegne.de</a>	<b>24</b>
<b>Altensteig-Wart</b>	DEKRA Congresshotel Wart & Congress Center Wart	<a href="http://www.dekra-congresshotel.com">www.dekra-congresshotel.com</a>	<b>23</b>
<b>Bad Aibling</b>	B&O Parkhotel GmbH & Co. KG	<a href="http://www.bo-parkhotel.de">www.bo-parkhotel.de</a>	<b>31</b>
<b>Bad Dürkheim</b>	Kurpark Hotel Bad Dürkheim	<a href="http://www.kurpark-hotel.de">www.kurpark-hotel.de</a>	<b>20</b>
<b>Bad Nauheim</b>	Dolce by Wyndham Bad Nauheim	<a href="http://www.dolcebadnauheim.com">www.dolcebadnauheim.com</a>	<b>18</b>
<b>Bad Orb</b>	Hotel an der Therme Bad Orb	<a href="http://www.kurhotel-bad-orb.de">www.kurhotel-bad-orb.de</a>	<b>18</b>
<b>Bad Schandau</b>	Hotel Elbresidenz an der Therma Bad Schandau	<a href="http://www.elbresidenz-bad-schandau.net">www.elbresidenz-bad-schandau.net</a>	<b>12</b>
<b>Bad Wildungen</b>	Göbel's Quellenhof	<a href="http://www.goebel-hotels.com">www.goebel-hotels.com</a>	<b>2</b>
<b>Baunatal</b>	GenoHotel Baunatal	<a href="http://www.genohotels.de">www.genohotels.de</a>	<b>8</b>
<b>Berkheim-Bonlanden</b>	Tagungszentrum   Kongregation der Franziskanerinnen von Bonlanden – deutsche Provinz e.V.	<a href="http://www.kloster-bonlanden.de">www.kloster-bonlanden.de</a>	<b>24</b>
<b>Bremen</b>	Atlantic Hotels   an über 20 Standorten von Nord nach Süd	<a href="http://www.atlantic-hotels.de">www.atlantic-hotels.de</a>	<b>9</b>
<b>Edesheim</b>	Hotel Schloß Edesheim	<a href="http://www.schloss-edesheim.de">www.schloss-edesheim.de</a>	<b>20</b>
<b>Elfershausen</b>	Hotel Ullrich	<a href="http://www.hotel-ullrich.de">www.hotel-ullrich.de</a>	<b>27</b>
<b>Essen</b>	Stiftung Zollverein   UNESCO-Welterbe Zollverein	<a href="http://www.zollverein.de">www.zollverein.de</a>	<b>13</b>
<b>Frankfurt</b>	Club Méditerranée Deutschland GmbH	<a href="http://www.clubmed.de">www.clubmed.de</a>	<b>7</b>
<b>Friedwald</b>	Göbel Schlosshotel Prinz von Hessen	<a href="http://www.goebel-hotels.com">www.goebel-hotels.com</a>	<b>16 und 2</b>
<b>Grainau/Zugspitz</b>	Hotel am Badersee	<a href="http://www.hotelambadersee.de">www.hotelambadersee.de</a>	<b>31</b>
<b>Günzburg</b>	Forum am Hofgarten	<a href="http://www.forum-am-hofgarten.de">www.forum-am-hofgarten.de</a>	<b>26</b>
<b>Gütersloh</b>	Stadthalle Gütersloh	<a href="http://www.kultur-raeume-gt.de">www.kultur-raeume-gt.de</a>	<b>15</b>
<b>Hannover</b>	Designhotel Wienecke XI.	<a href="http://www.wienecke.de">www.wienecke.de</a>	<b>11</b>
<b>Herrsching</b>	Haus der bayerischen Landwirtschaft Herrsching	<a href="http://www.hdbl-herrsching.de">www.hdbl-herrsching.de</a>	<b>26</b>
<b>Herzogenaurach</b>	NOVINA HOTEL Herzogenaurach	<a href="http://www.novina-hotels.com">www.novina-hotels.com</a>	<b>30</b>
<b>Hohenberg a.d. Eger</b>	Staatliches Museum für Porzellan   Selb/Hohenberg a.d.Eger	<a href="http://www.porzellanikon.de">www.porzellanikon.de</a>	<b>28</b>
<b>Hohenkammer</b>	Schloss Hohenkammer	<a href="http://www.schlosshohenkammer.de">www.schlosshohenkammer.de</a>	<b>29</b>





## Inhalt nach Orten

<b>Joachimstal</b>	Ringhotel Schorfheide	<a href="http://www.tagungs-zentrum.de">www.tagungs-zentrum.de</a>	<b>12</b>
<b>Karlsruhe</b>	GenoHotel Karlsruhe	<a href="http://www.genohotels.de">www.genohotels.de</a>	<b>8</b>
<b>Königslutter</b>	Avalon Hotelpark Königshof	<a href="http://www.hotelpark-koenigshof.de">www.hotelpark-koenigshof.de</a>	<b>10</b>
<b>Löwenstein-Höblinsülz</b>	Flair Hotel Landgasthof Roger	<a href="http://www.landgasthof-roger.de">www.landgasthof-roger.de</a>	<b>23</b>
<b>Montabaur</b>	Schloss Montabaur	<a href="http://www.hotel-schloss-montabaur.de">www.hotel-schloss-montabaur.de</a>	<b>19</b>
<b>Münster</b>	Stadthotel Münster GmbH	<a href="http://www.stadthotel-muenster.de">www.stadthotel-muenster.de</a>	<b>13</b>
<b>Nürnberg</b>	NOVINA HOTEL Südwestpark Nürnberg	<a href="http://www.novina-hotels.com">www.novina-hotels.com</a>	<b>30</b>
<b>Oberhausen</b>	degefest Verband der Kongress- und Seminarwirtschaft e.V.	<a href="http://www.degefest.de">www.degefest.de</a>	<b>6</b>
<b>Rendsburg</b>	CONVENTGARTEN	<a href="http://www.conventgarten.de">www.conventgarten.de</a>	<b>9</b>
<b>Rösrath</b>	GenoHotel Forsbach	<a href="http://www.genohotels.de">www.genohotels.de</a>	<b>8</b>
<b>Rotenburg an der Fulda</b>	Göbel's Hotel Rodenberg	<a href="http://www.goebel-hotels.com">www.goebel-hotels.com</a>	<b>17 und 2</b>
<b>Rotenburg an der Fulda</b>	Göbels Posthotel Rotenburg	<a href="http://www.goebel-hotels.com">www.goebel-hotels.com</a>	<b>17 und 2</b>
<b>Selb</b>	Porzellanikon	<a href="http://www.porzellanikon.de">www.porzellanikon.de</a>	<b>28</b>
<b>Siegen</b>	Siegerlandhalle	<a href="http://www.siegerlandhalle.de">www.siegerlandhalle.de</a>	<b>14</b>
<b>Sinsheim</b>	SVM GmbH (Technik Museum Sinsheim)	<a href="http://www.eventmuseum.de">www.eventmuseum.de</a>	<b>22</b>
<b>Soltau</b>	Hotel Park Soltau	<a href="http://www.hotel-park-soltau.de">www.hotel-park-soltau.de</a>	<b>10</b>
<b>Sonthofen</b>	AllgäuSternHotel	<a href="http://www.allgaeustern.de">www.allgaeustern.de</a>	<b>25</b>
<b>Speyer</b>	SVM GmbH (Technik Museum Speyer)	<a href="http://www.eventmuseum.de">www.eventmuseum.de</a>	<b>21</b>
<b>Willingen</b>	Göbel's Landhotel	<a href="http://www.goebel-hotels.com">www.goebel-hotels.com</a>	<b>16 und 2</b>





© JohnnyGreig/istockphoto

## WIR PUBLIZIEREN FÜR ENTSCHEIDER!

Der Eubuco Verlag ist ein Fachverlag mit den Schwerpunkten Touristik, Technik und MICE/Meeting.

### Unsere Leistungen für Sie:

- **PRINT** Jede Woche druckfrisch informiert
- **ONLINE** Täglich aktuelle Meldungen, auch in Newslettern
- **SERVICE** E-Learnings und Events, mit uns werden Sie schlauer

### Unsere Publikationen:

**TOURISTIK AKTUELL**  
**CIM/INTERGERMA**  
**MOUNTAIN MANAGER**



Mehr Informationen unter  
[www.eubucoverlag.de](http://www.eubucoverlag.de)

Seit  
**1995**  
für Sie da!



**EuBuCo**  
Verlag

Rufen Sie uns an ...

0 61 46/605-0

oder schreiben Sie uns!

[info@eubuco.de](mailto:info@eubuco.de)

**Eubuco Verlag GmbH**

Geheimrat-Hummel-Platz 4  
65239 Hochheim