



powered by CIM - Conference & Incentive Management

# Hotels & Tagungsstätten D | A | CH



Tagungsplanung – leicht gemacht  
**2026**





Offsites mit Team-Charakter

Erleben Sie die längsten Hängebrücken Deutschlands in Willingen & Rotenburg a.d.F.



Kommunikative Raumaufteilung



Gesundes Brainfood & rundum Betreuung



Groß-Events in der Göbel Arena, Rotenburg a.d.F.



Attraktives Rahmenprogramm



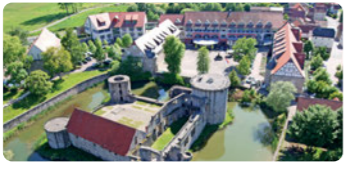
# GÖBEL HOTELS COLLECTION

## ERSTKLASSIGE SEMINAR-, EVENT- & TAGUNGSHOTELS

- zentrale verkehrsgünstige Lage
- flexible Tagungs- und Veranstaltungsräume
- komfortable Zimmer in unseren zertifizierten 4- und 5-Sterne-Tagungshotels
- persönliche Ansprechpartner
- ungewöhnliche & außergewöhnliche Rahmenprogramme
- attraktive Tagungspauschalen
- Mitglieder der TOP 250 Tagungshotels
- Nachhaltig und ökologisch zertifiziert – DEHOGA Umweltcheck GOLD



**GÖBEL'S LANDHOTEL**  
34508 Willingen/Upland  
www.goebels-landhotel.de



**GÖBEL'S SCHLOSSHOTEL**  
36289 Friedewald  
b. Bad Hersfeld  
www.goebels-schlosshotel.de



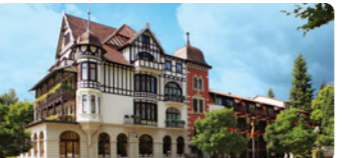
**GÖBEL'S HOTEL QUELLENHOF**  
34537 Bad Wildungen  
www.goebels-quellenhof.de



**GÖBEL'S HOTEL RODENBERG**  
36199 Rotenburg a.d. Fulda  
www.goebels-rodenberg.de



**POSTHOTEL ROTENBURG**  
36199 Rotenburg a.d. Fulda  
www.posthotel-rotenburg.de



**Göbel's Vital Hotel**  
37441 Bad Sachsa | Südharz  
www.vitalhotel.de



Ihre Partner rund um Ihre Tagung



Liebe Leserinnen, liebe Leser,

die letzten Wochen des Jahres liegen vor uns und viele Eventprofs stecken bereits voll in den Planungen für das neue Jahr 2026.

Mit den Inhalten unserer Doppelausgabe CIM/intergerma unterstützen wir Sie gerne, die richtige Destination, das passende Tagungshotel oder gewünschte Location für Ihre erfolgreichen Veranstaltungen zu buchen. Welche Einflüsse uns hier oft leiten und welche nachhaltigen Eindrücke bleiben, all das nimmt das CIM Focus-Thema „Eventpsychologie“ auf.

Erste Einblicke in die Leistungen der Tagungshotels und Locations bietet Ihnen der Wendetitel „intergerma Hotels & Tagungsstätten Planer 2026“. Mit einem Querschnitt durch die Bundesländer erhalten Sie einen Überblick über die wichtigsten Informationen wie Lage, Kapazitäten, Ausstattung, Technik und Kontaktinformationen der Häuser – damit Sie das perfekte Tagungshotel bzw. die ideale Location für Ihre spezifischen Bedürfnisse finden. Die erfahrenen Teams der Hotels und Locations unterstützen Sie umfassend und professionell.

Wir wünschen Ihnen viel Spaß beim Lesen sowie viel Erfolg bei der Planung und Umsetzung Ihrer Veranstaltungen im Jahr 2026.

In diesem Sinne die besten Wünsche und alles Gute herzlichst  
Ihr CIM- und intergerma-Team



<b>Karte 2</b>				
<b>Brandenburg</b>	Seite 6	<b>Ringhotel Schorfheide</b> www.tagungs-zentrum.de	16247	Joachimstal
<b>Sachsen</b>	Seite 6	<b>Hotel Elbresidenz an der Therme Bad Schandau</b> www.elbresidenz-bad-schandau.net	01814	Bad Schandau
<b>Karte 3</b>				
<b>Nordrhein-Westfalen</b>	Seite 7	<b>Siegerlandhalle</b> www.siegerlandhalle.de	57072	Siegen
	Seite 7	<b>Stiftung Zollverein   UNESCO-Welterbe Zollverein</b> www.zollverein.de	45143	Essen
	Seite 18	<b>degefest Verband der Kongress- u. Seminarwirtschaft e. V.</b> www.degefest.de	46049	Oberhausen
<b>Karte 4</b>				
<b>Hessen</b>	Seite 2	<b>Göbel's Hotels</b>		
	Seite 8	<b>Göbel's Schlosshotel Prinz von Hessen</b> www.goebel-hotels.com	36289	Friedwald
	Seite 8	<b>Göbel's Landhotel</b> www.goebel-hotels.com	34508	Willingen
	Seite 9	<b>Göbel's Hotel Rodenberg</b> www.goebel-hotels.com	36199	Rotenburg an der Fulda
	Seite 10	<b>Hotel an der Therme Bad Orb</b> www.kurhotel-bad-orb.de	63619	Bad Orb
	Seite 10	<b>DOLCE by Wyndham Bad Nauheim</b> www.dolcebadnauheim.com	61231	Bad Nauheim
	Seite 11	<b>Coreum Hotel</b> www.coreum.de/hotel	64589	Stockstadt am Main
<b>Karte 5</b>				
<b>Rheinland-Pfalz</b>	Seite 12	<b>Schloss Montabaur</b> www.hotel-schloss-montabaur.de	56410	Montabaur
<b>Karte 6</b>				
<b>Baden-Württemberg</b>	Seite 13	<b>VCH Bildungshaus St. Bernhard</b> www.st-bernhard-rastatt.de	76437	Rastatt
	Seite 13	<b>Flair Hotel Landgasthof Roger</b> www.langasthof-roger.de	74245	Löwenstein-Höblinsülz
	Seite 14	<b>Hotel St. Elisabeth</b> www.st-elisabeth-hegne.de	78476	Allensbach-Hegne
	Seite 14	<b>Tagungszentrum   Kongregation der Franziskanerinnen von Bonlanden – deutsche Provinz e.V.</b> www.kloster-bonlanden.de	88450	Berkheim
<b>Karte 8</b>				
<b>Bayern</b>	Seite 15	<b>Forum am Hofgarten</b> www.forum-am-hofgarten.de	89312	Günzburg
	Seite 15	<b>Haus der bayerischen Landwirtschaft Herrsching</b> www.hdb-herrsching.de	82111	Herrsching
	Seite 16	<b>Schloss Hohenkammer</b> www.schlosshoenkammer.de	85411	Hohenkammer
	Seite 17	<b>B&amp;O Parkhotel GmbH &amp; Co. KG</b> www.bo-parkhotel.de	83043	Bad Aibling
<b>Karte 9</b>				
<b>SCHWEIZ</b>				



**Tagungen bis 210 Personen**    **75 Zimmer**    **Tagungshotel, designorientiert**



**RINGHOTEL SCHORFHEIDE**  
 Tagungszentrum der Wirtschaft  
 16247 Joachimsthal · Hubertusstock 2  
 Tel. 033363/505 · Fax 033363/50999  
 info@tagungs-zentrum.de · www.tagungs-zentrum.de  
**Kontakt:** Bernd Kanzow, Tom Bergmann



**Beschreibung**

Inmitten der unberührten Landschaft des Biosphärenreservats Schorfheide-Chorin, unweit des Werbellinsees und nur 60 Kilometer von der Metropole Berlin entfernt, liegt Ihr Seminarhotel „Das Tagungszentrum der Wirtschaft“. Hier verbinden sich die anregende Umgebung und ein mit modernster Seminar- und Veranstaltungstechnik ausgestattetes Haus auf einzigartige Weise. Alle Seminarräume sind zur Nordseite gelegen und verfügen über großzügige Fensterfronten mit direktem Zugang zum Park. Die Einrichtung der Seminarräume erfolgte größtenteils unter Verwendung naturbelassener Materialien. Wir haben uns zum Ziel gesetzt, immer wieder anders zu sein und mit Kompetenz, Freundlichkeit und Spaß an der Dienstleistung unsere Gäste jedes Mal aufs Neue zu überraschen.

**Anreise | Entfernungen | Parkplätze**

intergerma-Karte 2  
 Autobahn 10 km  
 Bahnhof 10 km  
 Flughafen 80 km  
 Parkplätze 105, davon 80 direkt am Hotel, 40 Plätze ca. 200 m entfernt und 5 Trainerparkplätze am Hoteleingang, alle kostenfrei

**Zimmer**

75 Zimmer (3 EZ / 72 DZ), alle mit Balkon oder Terrasse, 147 Betten.  
 Alle Zimmer sind Nichtraucherzimmer.

**Informationspreise**

Tagungspauschale (ab 8 Personen)  
 Halbpension 105 €  
 Vollpension 125 €

**Gastronomie | Einrichtungen**

Im Restaurant „Von Hövel“ mit Kaminbar und auf der Gartenterrasse werden täglich wechselnde Buffets mit Wild- und Fischgerichten angeboten. Erlesene Weine runden dieses Angebot ab. Hubertuszimmer, Kaminzimmer, Jagdkeller im historischen Jagd-schloss Hubertusstock.

**Fitness | Wellness | Freizeit**

Fitnessraum und Sauna im Hotel, Joggingwege, Fahrradverleih, Volleyballfeld, Bogenschießen, Cross-Golf im Park, eigene Koch-Werkstatt

**Programmorschläge | Tagungsideen**

Outdoor: weitläufiger Park mit 15 ha, GeoCaching, Cross-Golf, Bogen-Schießen, Bogen-Golf, Team Challenges, Floßbau am See, Försterwanderungen, Rallyes mit RC Cars  
 Indoor: Indoor-Golf, Golfkurse, Kochkurse, Weinkurse, Cocktailkurse, Knigge Abende

**Sonstiges**

Tagesveranstaltungen, Golfarrangements.

**Tagungstechnik**

70 Pinnwände, 15 Flipcharts, 9 Beamer, 15 Laptops, alle Tagungsräume sind vernetzbar, Hi-Fi, W-Lan, Dia-Projektor, Videorecorder, Camcorder, Filmprojektor, Trainertisch, Monitore, Rednerpult, Beschallungsanlage

**Tagungsräume**

18 Räume von 19 bis 244 qm.  
 Alle mit wandhohen Fenstern.  
 3 separate „Freiräume“ in unseren Waldvillen



**Tagungen bis 2.435 Personen**    **Tagungsstätte, modern**



**Siegerlandhalle**  
 ...live erleben!



**Beschreibung**

Wir lieben es, Sie zu begeistern! Die Siegerlandhalle, direkt an der A45 und nur 15 Gehminuten vom Bahnhof Siegen-Mitte gelegen, ist die größte Veranstaltungshalle in Südwestfalen. Die Halle bietet mit ihren 6.000 qm Veranstaltungsfläche ein Raumprogramm, welches sowohl vom Kleingruppenseminar bis zur Großveranstaltung mit mehreren tausend Teilnehmern flexibel eingehen kann. Ein hoch motiviertes Team begleitet Sie von der ersten Terminabstimmung bis zum Abschluss Ihrer Veranstaltung.

**Anreise/Entfernungen/Parkplätze**

Autobahn 1 km  
 Bahnhof 2 km  
 Flughafen 92 km  
 Parkplätze 600 incl. Stromtankstelle

**Zimmer**

800 Betten innerhalb des Stadtgebietes, davon 300 direkt angrenzend bzw. fußläufig zu erreichen. Im Radius von 15 km um die Siegerlandhalle erhöht sich die Bettenkapazität auf rund 2.000.

**Informationspreise**

Standard-Tagungspauschale ganztags ab 50 €

**Gastronomie/Einrichtungen**

Individuelle Tagungsgastronomie des hauseigenen Caterers ergänzend zu Restaurant und Atriumgarten. Das Gastro-Know-How unseres Partners garantiert passende Kulinarik zur Veranstaltung – regional wie international.

**Fitness/Wellness/Freizeit**

Joggen in der Sieg-Arena oder im Stadtwald am Häusling, Klettern im Kletterzentrum Siegerland des Deutschen Alpenvereins, Nervenkitzel im Hochseilgarten Fischbacherberg, mit dem Rad oder E-Bike die herrliche Mittelgebirgslandschaft erkunden und die Hügel des Siegerlandes erklimmen.

**Programmorschläge/Tagungsideen**

Vielfältige Themen-Stadtführungen, Nachtwächter- und Schauspielführungen, Kabarettistische Führungen, Rundfahrten mit dem „Hübelbummler“, Museumsbesuche, Segway-Touren uvm.

**Sonstiges**

Mitglied beim Europäischen Verband für Veranstaltungszentren EWC

**Tagungstechnik**

Von Flipchart und Moderatorenkoffer (kostenfrei) über Beamer/Leinwand bis hin zum professionellen Licht-/Ton- und Konferenz-/Messe-Equipment (gegen Gebühr) individuell für die jeweilige Veranstaltung vorhanden.

**Tagungsräume**

11 Säle von 24 bis 1.750 qm. Viele Säle individuell teilbar und kombinierbar. Zum größten Saal gehört ein multifunktional nutzbares Foyer auf zwei Ebenen mit 2.400 qm. Runde Tische vorhanden.

Hier eine kleine Auswahl der Räume:

Name des Raumes	qm	Stuhl.	Parl.	U-Form	Block
Großer Saal	1.750	1.940	892	1.376	3.000
Großer Saal + Galerie		2.435			3.500
Großer Saal + Foyer	3.200				
L-Gläser-Saal mit Tribüne	680	800	300		
L-Gläser-Saal ohne Tribüne	680	608	364	540	
L-Gläser-Saal + Foyer o. T.					1.200
Hüttensaal	417	250	210	128	224
Spandauer Saal		250			



**Tagungen bis 200 Personen**    **207 Zimmer**    **Hotel im Grünen, luxuriös**



**HOTEL ELBRESIDENZ AN DER THERME BAD SCHANDAU**  
 01814 Bad Schandau · Markt 1–11  
 Tel. 035022/919707 · Fax 035022/919710  
 verkauf@elbresidenz-bad-schandau.net  
 www.elbresidenz-bad-schandau.net  
**Kontakt:** Frau Kim Brendel



**BESCHREIBUNG**

Auf einzigartige Weise vereint unser Haus Tradition und Moderne. Das Hotel liegt direkt am Elbufer von Bad Schandau, nah den weltbekannten Kulturzentren Dresden und Prag. Genießen Sie einen erlebnisreichen Aufenthalt in unseren 207 Zimmern und Suiten. Ob Business Meetings, Konferenzen, Hochzeiten und Familienfeiern, unsere 10 lichtdurchfluteten Tagungs- und Veranstaltungsräume mit ihrer klassischen Eleganz bieten die perfekte Atmosphäre für Veranstaltungen verschiedenster Art.

**ANREISE | ENTFERNUNGEN | PARKPLÄTZE**

intergerma-Karte 2  
 Autobahn 25 km  
 Bahnhof 2 km  
 Flughafen 62 km  
 Parkplätze 96 Tiefgaragenstellplätze

**ZIMMER**

207 Zimmer ausgestattet mit TV, Schreibtisch, Telefon, kostenfreiem WLAN, Safe, Minibar, Leihbademantel und Slipper mit Ausblick zum gestalteten Atrium, dem historischen Markt oder mit Elbblick. 15 Suiten und Juniorsuiten verfügen außerdem über einen separaten Wohnraum.

**INFORMATIONSPREISE**

Einzelzimmer inkl. Frühstück ab 160,00 €/pro Nacht  
 Doppelzimmer inkl. Frühstück ab 210,00 €/pro Nacht  
 Tagungspauschale ganztags ohne ÜF ab 67,00 €

**GASTRONOMIE | EINRICHTUNGEN**

Erleben Sie Genuss in allen Facetten in unserem Restaurant Elbterrasse. Genießen Sie den atemberaubenden Blick auf die Elbe und lassen Sie sich von kulinarischen Köstlichkeiten und sächsischen Spezialitäten verwöhnen. Bei einem edlen Tropfen an der Hotelbar Rio Xingú können Sie den Abend gemütlich ausklingen lassen.

**FITNESS | WELLNESS | FREIZEIT**

Lassen Sie sich in unserem 1.600 qm großen Wellnesspark verwöhnen. Entspannen Sie in unserem Panoramabad über den Dächern der Sächsischen Schweiz. Genießen Sie auf der Sonnenterrasse den malerischen Ausblick auf die Elbe und schöpfen Sie in unserer Saunalandschaft neue Energien.

**PROGRAMMVORSCHLÄGE | TAGUNGSDIEE**

Geführte Wanderungen durch die Sächsische Schweiz, Kletterkurse für Einsteiger und Fortgeschrittene im Elbsandsteingebirge, Yogakurse, Kanu-Tour auf der Elbe.

**TAGUNGSTECHNIK**

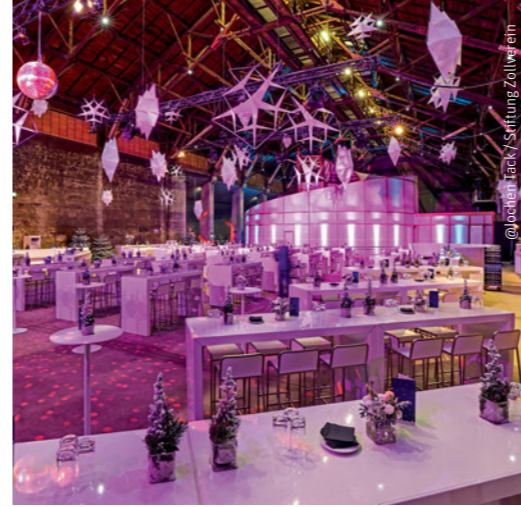
Kostenfrei: Videobeamer oder Flatscreen, Leinwand, Flipchart. Gegen Gebühr: Pinnwand, Moderatorenkoffer, Beschallungsanlage, Mikrophon.

**TAGUNGSRÄUME**

10 Räume von 19 bis 250 qm. Unsere 10 Räume, vom gemütlichen Salon bis hin zum großräumigen Festsaal, stehen für Ihre Veranstaltung zur Verfügung. Alle Räume bieten Ihnen das ideale Ambiente für strategische Meetings und innovative Gedanken.

Name des Raumes	qm	Stuhl.	Parl.	U-Form	Block
Canaletto Saal*	206	200	90	32	
Salon Casper David Friedrich	32	24	12	10	12
Salon Schostakowitsch*	116	72	48	34	44
Salon Richard Wagner*	138	90	50	44	48
Salon Ludwig Richter	30	24	12	10	12
Salon Marie Curie	22				8
Salon Carl Maria von Weber	19				8

\*Räume können mittels Trennwand geteilt werden



**Tagungen bis 800 Personen**    **Tagungsstätte: UNESCO-Welterbe Zollverein**



**Stiftung Zollverein**  
**Veranstaltungsmanagement**  
 Bullmannau 11 | 45327 Essen  
 +49 201 24681-355  
 veranstaltungsmanagement@zollverein.de  
 https://www.zollverein.de/eventlocations-stiftung



**Beschreibung:**

Jede Menge Raum für unvergessliche Events!

Als Wahrzeichen des Ruhrgebiets strahlt das UNESCO-Welterbe Zollverein in Essen weit über die Region hinaus, als faszinierende Special Event Location setzt es beständig neue Maßstäbe.

**Objekteignung**

Tagungen, Kongresse, Messen, Ausstellungen, Seminare, Konzerte, Empfänge, Bankette, Kulturveranstaltungen, Outdoorveranstaltungen

**Tagungsräume**

Kfz-befahrbar: Halle 5 und Foyer Mischanlage  
 Kombination der Hallen möglich

Raum	Fläche (qm)	Höhe (m)	Reihe	Parl.	Bank.	Steh-party
Halle 5	800	10–8,66	600	350	350	1.230
Halle 12 (+NR)	850	7,50–4,60	800	370	350	1.000
Portal der Industriekultur	120	4,80–2,90	80	–	–	50
Mischanlage, 3 Ebenen	2.000	9,30–2,90	315	130	240	800
Salzlager	750	12,80–7,75	380	288	380	600
Kesselhaus*	190	3,70			50	

\*alle weiteren Bestuhlungsmöglichkeiten nur auf Anfrage

**Verkehrsbindung**

Integerma-Karte: 3  
 Lage: Essen, im Herzen des Ruhrgebiets  
 Anfahrt: A 40, A 42, A 52, A 3  
 Bahnhof: Zollverein-Nord, ca. 10 Min. Fußweg  
 ICE-Bahnhof: Essen Hbf., direkte Anbindung,  
 Linie 107, Haltestelle Zollverein  
 Flughafen: Düsseldorf, Dortmund  
 Parkplätze: Pkw 1.000, Bus 10 bis 50



Tagungen bis 150 Personen

88 Zimmer

Schlosshotel, modern, mehrfach ausgezeichnet



**Göbel's Schlosshotel „Prinz von Hessen“**

36289 Friedewald · Schlossplatz 1  
Tel. 06674/9224-0 · Fax 06674/9224250  
info@goebels-schlosshotel.de · www.goebels-schlosshotel.de  
**Kontakt:** Herr Markus Göbel, Geschäftsführer  
Frau Antje Gröbl, Veranstaltungen



**Beschreibung**

Familiengeführtes 5 Sterne Hotel mit 88 Zimmern/164 Betten in 6 verschiedenen Kategorien im modernen, stilvollen Schloss-ambiente. Verschiedene Restaurants, Bar, Schlossplatz und Schlosspark 2.000 qm „Kristall SPA“.

**Anreise | Entfernungen | Parkplätze**

intergerma-Karte 4  
Autobahn 2 km (A 4)  
Bahnhof 12 km (Bad Hersfeld)  
Flughafen 100 km (Erfurt), 160 km (Frankfurt)  
Parkplätze 120, kostenfrei

**Zimmer**

88 Zimmer und Suiten, alle mit Bad/DU/WC, Bademantel, Telefon, Minibar, Safe, WLAN, Schreibtisch und überwiegend mit Balkon

**Informationspreise**

Übernachtungspauschale (Ü/Frü im DZ als EZ) ab 145 €  
Tagespauschale HP ab 72 €\*  
(VK, ME, NK, TR, ST)  
Abendessen 3-Gang-Menü/Bufett 45 €  
Tagungspauschale VP ab 262 €\*  
(Ü/Frü, VK, ME, NK, AE, TR, ST)  
\*Tagungspauschale zzgl. Raummiete. Je nach Raumgröße zw. 200 - 500 €

**Gastronomie | Einrichtungen**

- Wintergarten/Schlossgarten 120 Plätze
- Prinzenstube 40 Plätze, Prinzengarten 80 Plätze
- Bar 40 Plätze
- Terrasse 60 Plätze

**Fitness | Wellness | Freizeit**

Aussen- und Innenpool, Sauna, Whirlpool, Massagen, Fahrradverleih und Fitnessraum, Schlosspark

**Programmorschläge | Tagungsideen**

- Barbecues
- Outdoor Aktivitäten
- Festscheune
- Eventküche

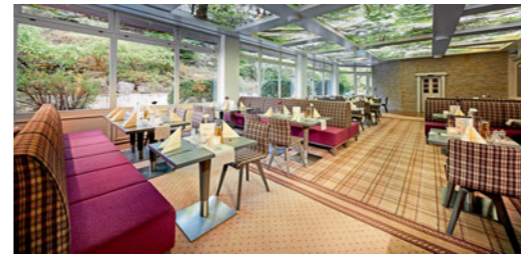
**Tagungstechnik**

Clevertouch-Monitor mit integriertem PC, 86 Zoll Monitore mit integriertem Lautsprecher, Beamer mit Barco ClickShare System, verschiedenen Kameras und Raumklangmikrofonen, kabellose Systeme sorgen für mühelose Videokonferenzen, hybride Formate und Präsentationen. Freies Wlan 1GBIT.

**Tagungsräume**

9 Räume von 29 bis 257 qm.

Name des Raumes	qm	Stuhl.	Parl.	U-Form	Block
Prinz von Hessen	29				9
Wilhelm IV	32	20	12	15	
Philipp	35	20	12	15	
Ludwig	43	20	18	16	
Heinrich	47	20	18	14	
Juliane	48	24	16	14	
Eleonore	59	28	22		
Wilhelm/Philipp	67	50	40	32	
Juliane/Eleonore	107	70	42	40	
Jakob v. Ettingen	133	50	30	25	
Rittersaal	257	200	120	70	



Tagungen bis 450 Personen

190 Zimmer

Tagungshotel, Teamevents, Multitalent, ausgezeichnet



**Göbel's Hotel Rodenberg**

36199 Rotenburg an der Fulda  
Heinz-Meise-Straße 96-98  
Tel. 06623/4349-0 · Fax 06623/4349-3000  
bankett@goebels-rodenberg.de · www.goebels-rodenberg.de  
**Kontakt:** Marion Wiegand



**Beschreibung**

Das Göbel's Hotel Rodenberg zählt zu den exklusiven TOP 250 Tagungshotels Deutschlands und unterstreicht somit seine Kompetenz als erfolgreiches und eines der besten Tagungshotels. Faktisch hat man es mit einem Allroundtalent für mannigfache Tagungsziele und Raumanforderungen zu tun. Das entsprechende Portfolio ist multifunktional und über mehrere Gebäude verteilt. Es erlaubt kapazitätsmäßig passende Lösungen vom klassischen Seminar bis zur parlamentarischen Konferenz oder auch für Kongress-Veranstaltungen mit allem Drum und Dran. Zahlreiche Break-out- und Gruppenarbeitsräume ergänzen das Angebot. Auch klausurgerechte Ansprüche werden erfüllt: So stellt etwa der Raum „Willingen“, der im separaten Gästehaus untergebracht ist, ein formidables Meeting-Refugium mit schönem Ausblick.

**Anreise | Entfernungen | Parkplätze**

intergerma-Karte 4  
Autobahn 20 km (A 7 und A 4) | Bahnhof 3 km  
Flughafen 160 km  
Parkplätze 250, kostenfrei

**Zimmer**

Das Hotel verfügt über 190 großzügige und komfortabel ausgestattete Zimmer und Suiten mit Balkon oder Loggia. Alle Zimmer sind mit Bad oder Dusche, WC, teilweise Bidet, Telefon, SAT-TV, Radio und WLAN ausgestattet.

**Informationspreise**

Einzelzimmer inkl. Frühstück ab 89 €  
Standard-Tagungspauschale ganztags (ohne Raummiete) ab 65 €  
Standard-VP-Pauschale mit UN (ohne Raummiete) ab 201,50 €

**Gastronomie | Einrichtungen**

Ein vielfältiges Restaurantangebot erwartet den Tagungsgast. Kulinarisch verwöhnt in verschiedenen Räumlichkeiten mit attraktivem Designs und Ausstattung. Regionale Spezialitäten vom Buffet. Panorama-Terrasse mit fantastischem Blick über das Fulda-tal. Hotelbar, Kaminecke und Lounge-Area.

**Fitness | Wellness | Freizeit**

Badeerlebniswelt, Hot-Whirl-Pool, 3 Saunen, Außensauna, Salzgrotte, Dampfbad, Ruhezonen, Wellness-Lounge, Sport- & Trainingshalle, Kegelnbahnen, Jogging- und Nordic-Walking-Strecken, Fachwerkstadt Rotenburg an der Fulda, Erlebnisbergwerk Merkers, Wartburg Eisenach

**Programmorschläge | Tagungsideen**

Vielseitig ist zudem die Palette, wenn es um ergänzende Rahmenprogramme geht, sei es in Form von Outdoor-Teambetätigungen oder geselligen Abendevents. Letzteren bietet beispielsweise die hoteleigene, nach kurzem Waldspaziergang erreichte „Rodenberg Alm“ ein alpenländisches Hüttenambiente. Sowie der neue HIGHWALK, Deutschlands zweitlängste Hängebrücke für Abenteuer in luftiger Höhe auf 617 Metern Länge.

**Tagungstechnik**

Bühne, Rednerpult, Leinwand, Laserpointer, Videokamera, Moderationskoffer, Flipchart, Beamer, TV- und PC-Anschlüsse, WLAN

**Tagungsräume**

24 Räume - Für Tagungen, Konferenzen, Seminare, Workshops und Feierlichkeiten stehen teilweise klimatisierte Seminar- und Tagungsräume für bis zu 450 Personen zur Verfügung. Alle Räume mit Tageslicht, Veranstaltungsfoyer und Terrasse, WLAN. Hier eine Auswahl unserer Räume:

Name des Raumes	qm	Stuhl.	Parl.	U-Form	Block
Limes	137	110	72	38	30
Verdi	137	110	72	38	30
Palazzo	137	110	72	38	30
Leonardo	70	40	30	20	18
Curio	90	50	30	30	26
Da Vinci	78	40	36	22	24



Tagungen bis 200 Personen

161 Zimmer

Privathotel, familiär, modern, hoher Freizeitwert



**GÖBEL'S LANDHOTEL**

34508 Willingen · Brilonerstraße 48  
Tel. 05632/987-100 · Fax 05632/987-198  
verkauf@goebels-landhotel.de · www.goebels-landhotel.de  
**Kontakt:** Frau Linda Bainach



**Beschreibung**

das „Göbel's Landhotel“ eingebettet in die hügelige Landschaft des Sauerlandes. Alle Sehenswürdigkeiten und Rahmenprogramm-Punkte sind fußnah erreichbar. Das abwechslungsreiche gastronomische Angebot befindet sich direkt im Hotel und in unmittelbarer Nähe. Das lernfördernde Umfeld ohne störende Einflüsse ist ebenso selbstverständlich wie die mit leistungsfähiger Technik ausgestatteten Räumlichkeiten und die perfekte Organisation und Betreuung durch unser engagiertes Team.

**Anreise | Entfernungen | Parkplätze**

intergerma-Karte 4  
Autobahn 20 km, Bahnhof 0,3 km, Flughafen 35 km  
Parkplätze 170 | davon 40 überdachte Parkplätze gegen Gebühr

**Zimmer**

161 Zimmer (75 im Landhotel und 86 in den Outlets). Komfort mit Stil, Elegance und ein arbeitsförderndes Umfeld. Bei der Gestaltung der Zimmer hat Frau Stephanie Göbel größtes Augenmerk auf eine wohltuende Kombination von Farben, Stoffen, Dekoration und Bildern gelegt, die diesen harmonischen Natur-Stil ausmachen. Dabei wurden die technischen Anbindungen primär beachtet.

**Informationspreise**

Einzelzimmer inkl. Frühstück ab 105 €  
Doppelzimmer inkl. Frühstück ab 95€/Person  
Tagungspauschale ganztags, ohne ÜF, inkl. Abendessen ab 116 €

**Gastronomie | Einrichtungen**

Alles eine Frage des Stils! Hier geht es um mehr als um Essen und Trinken. Die Tischkultur in Göbel's Landhotel wird höchsten Ansprüchen gerecht. Das kreative Repertoire reicht von Besonderheiten der Region bis zu internationalen kulinarischen Highlights. Für Abwechslung sorgen eine alpenländische oder bayerische Gastronomie. Und für die späten Abendstunden empfehlen wir unsere Hotelbar (nicht tägl. geöffnet) mit aktuellen Cocktails.

**Fitness | Wellness | Freizeit**

Tauchen Sie ein in eine 1.000 qm große Oase des Wohlbefindens. 5 verschiedene Saunen, Ruheräume, Eisbrunnen, Außen- und Innenpool, Whirlpool bieten dafür die richtige Voraussetzung. Und für alle Sportlichen halten wir die neusten Fitness-Geräte in unserem großen Fitness-Center bereit. Die Wellness-Abteilung lädt auch nach Tagungsschluss noch zu Anwendungen ein.

**Programmorschläge | Tagungsideen**

Willingen – fällt aus dem Rahmen: Abselen von der größten Großschanze der Welt, Eisstockschießen, Planwagenfahrten, Bogenschießen, gemütliche Hüttenabende, Outdoor-Park, GPS Touren, Skywalk - die längste Hängebrücke Deutschlands, Nachtski- oder Rodeltouren sind nur einige Highlights, die wir Ihnen bieten können. Der optimale Ort für Ihr Team!

**Tagungstechnik**

Kostenfrei: Beamer mit Barco ClickShare, Moderatorenkoffer, WLAN, Glasfaseranbindung, Leinwand, Stifte & Blöcke, 2 Pinnwände und 1 Flipchart mit 1 Block, Rednerpult  
Gegen Gebühr: Funk-Mikrofon (Hand-, Krawatten-, Head Set), Laserpointer, Laptop, Telefon-/Fax, Fotokopien/Ausdrucke, Clever-Touch-Geräte

**Tagungsräume**

12 Räume von 17 bis 225 qm.  
Hier eine Auswahl der Räume:

Name des Raumes	qm	Stuhl.	Parl.	U-Form	Block
Ballsaal	225	200	100	70	80
Palazzo	93	80	40	34	45
Verdi, Limes+Curio+Leonardo je	61	22	18	18	20
Da Vinci	50	24	18	18	20
Nero	45	20	18	18	18
Gemini, Focus + Lyra je	17				8



**VERLAG/PUBLISHED BY**

Eubuco Verlag GmbH  
www.eubucoverlag.de  
Geheimrat-Hummel-Platz 4  
65239 Hochheim  
Tel. +49 (0) 6146-605-0  
info@intergerma.de  
www.intergerma.de

**Geschäftsführer/Managing Director**

Alexander Ebel

**REDAKTION/EDITORIAL DEPT.**

Chefredaktion/Editor-in-Chief  
Johanna Palmu  
j.palmu@cimunity.com

**PRODUKTION/PRODUCTION**

Produktionsleiter/Production Manager  
Frank Freitag  
**Grafik/Layout**  
Kathrin Petrich

**Druck/Printed by** L.N. Schaffrath GmbH & Co. KG  
DruckMedien, Marktweg 42-50, 47608 Geldern

**ANZEIGEN/ADVERTISING**

Anzeigenberatung/Advertising Sales  
Beate Schimanski  
Tel.: +49 (0) 6146-605-152  
b.schimanski@cimunity.com  
Mouzhane Esmaeelpour  
Tel.: +49 (0) 6146-605-153  
m.esmaeelpour@eubuco.de  
Ramiro Schwalbach  
Tel.: +49 (0) 6146 605-150  
r.schwalbach@cimunity.com

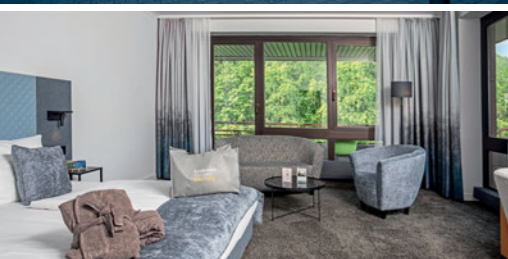
**VERTREIB/DISTRIBUTION**

Tel.: +49 (0) 6146-605-115  
Fax: +49 (0) 6146-605-201  
vertrieb@eubuco.de

Nachdruck und Vervielfältigung – auch auszugsweise – nur mit schriftlicher Genehmigung des Verlages. Für unverlangt eingesendete Manuskripte oder Bildmaterial keine Gewähr.

intergerma ist eine Aktivität der Eubuco Verlag GmbH, Hochheim

Reproduction, even of extracts, with publisher's permission only. No liability will be assumed for unsolicited articles send to us. intergerma is part of EuBuCo Verlag GmbH, Hochheim



Tagungen bis 420 Personen	112 Zimmer	Privathotel, Hotel im Grünen, modern, elegant
---------------------------	------------	---

**HOTEL AN DER THERME BAD ORB**

**63619 Bad Orb · Horststraße 1**  
 Tel. 06052/88136 · Fax 06052/88135  
 veranstaltungen@kurhotel-bad-orb.de  
 www.kurhotel-bad-orb.de



**Beschreibung**  
 Bad Orb im Spessart liegt nur 50 km von Frankfurt/Main entfernt und bietet einen bezaubernden Kurpark mit altem Baumbestand und Gradierwerk. Das modern interpretierte Hotel präsentiert sich mit 112 Zimmern und Suiten, 13 Tagungsräumen und der nebenan gelegenen Konzerthalle für bis zu 880 Personen sowie der futuristischen Toskana Therme.

**Anreise | Entfernungen | Parkplätze**  
 intergerma-Karte 4 ·  
 Autobahn 4 km  
 Bahnhof 8 km  
 Flughafen 60 km  
 Wir haben 14 Parkplätze in der Tiefgarage + 2 E-Ladesäulen. Weitere kostenpflichtige Parkplätze in der Nähe des Hotels

**Zimmer**  
 Alle 112 Zimmer sind behaglich eingerichtet mit Bad/WC, großem Schreibtisch, Sitzkomfort, W-Lan, Sat-TV, Telefon sowie Hotelslipper und Leihbademantel. Maxibars auf den Etagen

**Informationspreise**  
 DZ in Einzelbelegung von Mo.-Fr. à 109,00 €/Zimmer/Nacht  
 DZ in Doppelbelegung von Mo.-Fr. à 179,00 €/Zimmer/Nacht  
 DZ in Einzelbelegung von Fr.-So. à 119,00 €/Zimmer/Nacht  
 DZ in Doppelbelegung von Fr.-So. à 189,00 €/Zimmer/Nacht  
 Die Standard Tagungspauschale (ohne Abendessen) ab 70,50 €.

**Gastronomie | Einrichtungen**  
 Regionale und internationale Küche unseres Küchenchefs mit mediterranem Flair im Restaurant Kurpark, moderne leichte Vitalküche im Il Ristorante. Hotelterrasse, Lobby-Bar und eine gut sortierte Vinothek. Ob Buffet, Business-Lunch oder Menü, freuen Sie sich auf unsere Vorschläge.

**Fitness | Wellness | Freizeit**  
 Der Kurpark beginnt gleich vor der Haustür, gepflegte Wege locken zu einer Wanderung in die nahen Wälder des Spessarts und die historische Altstadt von Bad Orb. Die unmittelbar angren-

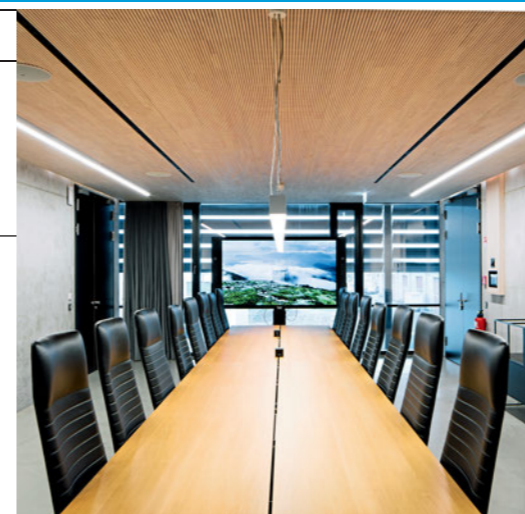
zende Toskana Therme lädt zum Entspannen ein. Unsere Hotelgäste haben den Vorteil, Therme, Saunawelt und den einzigartigen Liquid Sound Tempel mit direktem Zugang vom Hotel zu nutzen und so ein Gleichgewicht zwischen Arbeit und Entspannung zu schaffen. Golfschnupperkurse bietet der nahegelegene 18-Loch-Golfplatz.

**Programmorschläge | Tagungsideen**  
 Gern planen wir gemeinsam mit Ihnen individuelle Programme z. B. Wandern auf dem Barfußpfad, Führung und Bierprobe in Kärrners Hausbrauerei, Nachtwächterführung, Fackelwanderung, Incentive-Übungen wie beispielsweise GPS Teamnavigation. Lassen Sie uns Ihre Wünsche wissen.

**Tagungstechnik**  
 Kostenfrei: 1 x Flipchart, 1 x Pinnwand, 1 x Leinwand, 1 x Beamer. Gegen Gebühr: weitere Flipcharts, weitere Pinnwände, Mikrofon, TV/DVD Anlage, Moderatorenkoffer.

**Tagungsräume**  
 13 Räume von 46 bis 386 qm.


Name des Raumes	qm	Stuhl.	Parl.	U-Form	Bank.
Saal	294	350	150	90	180
Salon+Salon 2/3 kombiniert	386	420	170	-	220
Salon 1-5 + 10-12 jeweils	46	35	22	16	40
Salon 10/11/12 kombiniert	138	100	60	40	120
Salon 2/3 kombiniert	92	60	40	-	60
Salon 4/5 kombiniert	92	70	40	32	60
Salon 6	58	40	22	20	40
Salon 7/8 kombiniert	100	70	40	32	80
Salon 7/8/9 jeweils	50	35	25	18	40



Tagungen bis 850 Personen	129 Zimmer	Tagungshotel, designorientiert, modern, barrierefrei
---------------------------	------------	--

**COREUM EVENTLOCATION**

**Coreum Hotel**  
 64589 Stocksardt am Rhein · Helmut-Kiesel-Straße 8  
 Tel. 06158/60844500  
 www.coreum.de/hotel  
 Kontakt: Melanie Senser



**Beschreibung**  
 Das Coreum ist eine unabhängige Plattform mit inhaltlicher Verbindung zur Kiesel Group. Auf 5.500 m² Eventfläche und 120.000 m² Außengelände bieten wir 20 Räume für Business-Events jeder Art – mit modernster Technik, klarer Architektur, flexiblen Räumen, eigener Gastronomie, kostenfreien Parkplätzen und einem Hotel direkt auf dem Gelände.

**Anreise | Entfernungen | Parkplätze**  
 Autobahn 10 km | Bahnhof 1,5 km  
 Flughafen 35 km | Parkplätze 220

**Zimmer**  
 Das Coreum Hotel bietet 129 moderne Zimmer: Unsere Comfort Zimmer (21 m²) mit Queensize-Boxspringbett, offenem Bad und Smart TV sowie unsere Junior Suiten (31 m²) mit Kingsize-Boxspringbett und Smart-TV, separatem Bad, Sofa und Garderobe bieten modernen Wohnkomfort für bis zu 2 Personen.

**Informationspreise**  
 Einzelzimmer inkl. Frühstück ab 154 €  
 Doppelzimmer inkl. Frühstück ab 184 €  
 Tagungspauschale ganztags ohne UF ab 69,50 €

**Gastronomie | Einrichtungen**  
 Ob Frühstücksbuffet, Mittagmenü, Buffet, Catering oder an der Bar: Unsere Küche setzt auf hochwertige Zutaten und saisonale, regionale Produkte.

**Fitness | Wellness | Freizeit**  
 Ein Fitnessraum ist vorhanden; das Naturschutzgebiet Kühkopf ist in etwa 10 Minuten erreichbar.

**Programmorschläge | Tagungsideen**  
 Wir bieten abwechslungsreiche Rahmenprogramme wie Bagger-spaß, Kochkurse, Brauereiführung mit Tasting sowie verschiedene Teambuilding-Events, zum Beispiel Leonardo Brücke, Rallye oder Dinner-Gameshow an. Gerne erstellen wir aus einer Vielzahl von Möglichkeiten ein individuelles Angebot für Ihre Veranstaltung.

**Sonstiges**  
 Unsere Hotelbar bietet ein ausgewähltes Getränkeangebot in angenehmer Atmosphäre. In der Lounge stehen Dart, Billard, Bücher, ein Piano sowie verschiedene Games zur Verfügung.

**Tagungstechnik**  
 Kostenfrei: Beamer, Leinwand, Lautsprecher, Flipchart  
 Gegen Gebühr: Surface Bildschirm, Headsets, Mikrofone, Laptop, Audioguides etc.

**Tagungsräume**  
 20 Räume von 36 bis 1360 qm.  
 Hier eine Auswahl der Räume:

Name des Raumes	qm	Stuhl.	Parl.	U-Form	Block
Freiraum	49				
Herz	72				
Tagung 1, 2	108	110	40	28	28
Tagung 1 & 2	216	220	90	44	50
Tagung 3, 4, 5	72	40	30	20	20
Expo-Halle	1360	790	380		
Sandkasten	572				
Besprechung 1, 2	36				6
Seminar 1, 2	39	24	12	8	8
Seminar 1 & 2	78	48	24	20	20
Seminar 4	57	40	24	20	
Seminar 5	37	16	8	8	
Seminar 6	76	40	24	20	



Charmanter Jugendstil. Moderner Komfort. Natur pur. Ihre Bühne für Inspiration – nur 30 km von Frankfurt am Main.



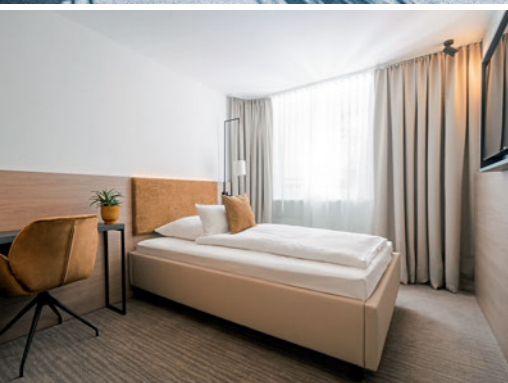
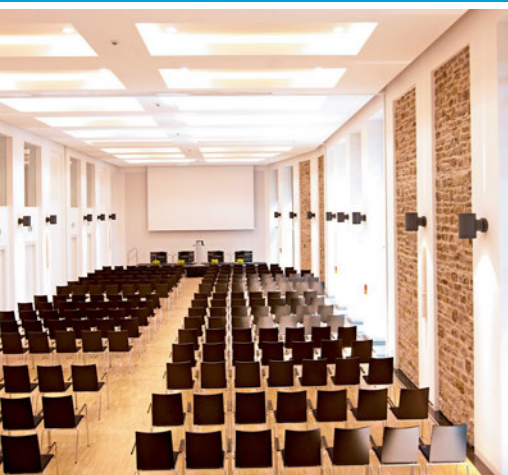
**DOLCE HOTELS AND RESORTS BY WYNDHAM BAD NAUHEIM**



**Jetzt 250 € Besichtigungs-Bonus sichern!**

Dolce by Wyndham Bad Nauheim  
 Elvis-Presley-Platz 1  
 61231 Bad Nauheim  
 06032 3030

conference@dolcebadnauheim.com  
 www.dolcebadnauheim.com



Tagungen bis 250 Personen	208 Zimmer	Schlosshotel, futuristisch, designorientiert
---------------------------	------------	--

**HOTEL SCHLOSS MONTABAUR**  
 56410 Montabaur  
 Tel. 02602/14-272 · Fax 02602/14-121  
 verkauf@hotel-schloss-montabaur.de  
 www.hotel-schloss-montabaur.de  
**Kontakt:** Pia Eiden, Verkaufsleiterin

**Beschreibung**  
 Zentral gelegen im Herzen des Westerwaldes, zwischen den Ballungsgebieten Rhein/Main und Rhein/Ruhr mit einer exzellenten Anbindung an die A 3 und den ICE Bahnhof am Standort Montabaur. Eine sicherlich einmalige Destination für alle Tagungen, Events, Seminare und Teambuildings. Besonderheiten: Auf Wunsch liefern wir Ihnen alles aus einer Hand. Seminarinhalte, Dozenten, Tagungs- und Zimmerkapazitäten, denn hinter Schloss Montabaur steht eine der renommiertesten Management Akademien Deutschlands! Sprechen Sie uns an – gerne erstellen wir Ihnen ein individuelles Angebot. Ihr Erfolg ist unsere Motivation!

**Anreise | Entfernungen | Parkplätze**  
 intergerma-Karte 3  
 Autobahn 1 km, Bahnhof 1 km  
 Flughafen 90 km  
 Parkplätze 320, kostenpflichtige auf dem Gelände

**Zimmer**  
 208 (127 Einzelzimmer + 81 Doppelzimmer) modern eingerichtete Zimmer, die sich auf 6 Gästehäuser rund um den Schlossberg verteilen. Alle Zimmer mit Bad/Dusche/WC, Bademantel, Saunatuch, Föhn, Weckradio, Schreibtisch, LCD Fernseher, kabelbundes High Speed Internet inkludiert, Minibar.

**Informationspreise**  
 Einzelzimmer ab 147 €  
 Tagungspauschale ganztags ab 148 €

**Gastronomie | Einrichtungen**  
 Historischer Rittersaal, Gewölbekeller, Weitblick (Buffetrestaurant), Veranstaltungszentrum, Bar/Bistro, Terrasse mit Blick über Montabaur.

**Fitness | Wellness | Freizeit**  
 Business SPA, Schwimmbad (18 x 9 m), Sauna, Massage, Dampfbad, Saunarium, Fitnessbereich, Bikeverleih. Tennis und Golf in der näheren Umgebung.

**Programmvorschlage | Tagungsideen**

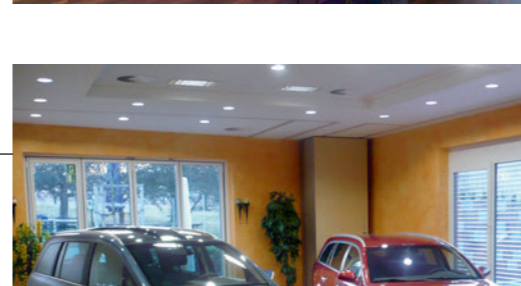
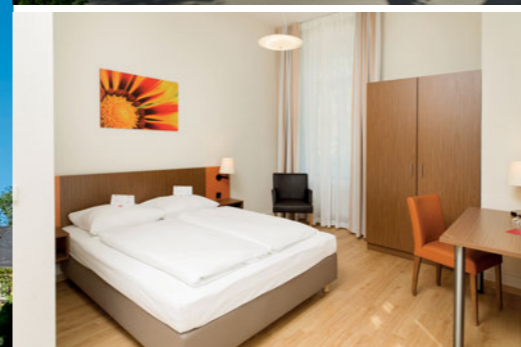
- Weinproben im Gewölbekeller / Whiskytastings
- Festliches Essen im Rittersaal
- Grillpartys auf der Terrasse
- Open Air Veranstaltungen im Schlossinnenhof
- Radtouren durch den Westerwald
- Kanufahrten auf der Lahn
- Abseilen an der Schlossmauer
- Kochkurse
- Erklimmen der Karriereleiter
- Bogenschießen

**Sonstiges**  
 Mit dem Gästehaus Coblenz stehen 77 exklusive Doppelzimmer zur Verfügung.

Hybrid Tagen: Gemeinsam mit unserem Partner, der Akademie Deutscher Genossenschaften (ADG), einem Unternehmen unserer Gruppe, unterstützen wir Sie bei diesem Eventformat! Unsere Fachexperten sind erprobt und technisch versiert. Kompetent begleiten unsere Spezialisten Ihr neues Eventformat von der Planung bis zur Umsetzung!

**Tagungstechnik**  
 Flipchart, Leinwand, Beamer, Projektions- und Pinnflächen, Fernseher, CD-Spieler, Mikrofon, Rednerpult, Referentenkoffer, MP 3-Recorder. Videostudio: In unserem Videostudio auf dem Campus Schloss Montabaur können wir auch Ihre Produktion mit professionellem Equipment und unter vielfältigen Drehbedingungen umsetzen.

**Tagungsräume**  
 44 Veranstaltungs- und Tagungsräume von 6 bis 325 qm. Das Veranstaltungszentrum steht inmitten der historischen Schlossanlage mit einer Veranstaltungsfläche von 550 qm auf 2 Ebenen zur Verfügung. Mit mobilen Zwischenwänden kann der Saal in drei Konferenzräume (120, 103 und 102 qm) unterteilt werden. Durchflutet mit vollem Tageslicht kann die Glaskuppel für Veranstaltungspausen und Ausstellungen, aber ebenso für festliche Empfange genutzt werden.



Tagungen bis 200 Personen	69 Zimmer	Tagungshotel mit historischem Flair
---------------------------	-----------	-------------------------------------

**St. Bernhard**  
 Bildungshaus · Wohnen & Tagen

**VCH Bildungshaus St. Bernhard**  
 76437 Rastatt | An der Ludwigsfeste 50  
 Tel. 07222/104660  
 info@bildungshaus-st-bernhard.de  
 www.st-bernhard-rastatt.de  
**Kontakt:** Annette Niedernolte-Bertin

**Beschreibung**  
 Willkommen im Herzen von Rastatt. Unser vielftiges Angebot an attraktiven Tagungsrumen und modern ausgestatteten Zimmern bieten Ihnen einen besonderen Rahmen fr professionelle Tagungen, Veranstaltungen, Feierlichkeiten und erholsame Freizeiten in einem reizvollen historischen Ambiente. Die Nhe zum benachbarten Elsass und Schwarzwald sowie die verkehrsgnstige Anbindung machen unser Haus zum perfekten Ausgangspunkt fr Ausflge, Radtouren und Wanderungen. Auch das Haus mit seinem weitlufigen Gelnde bietet abwechslungsreiche Mglichkeiten zur Freizeitgestaltung und Erholung.

**Anreise | Entfernungen | Parkplätze**  
 Autobahn 8,3 km | Bahnhof 1,5 km | Flughafen 14,6 km  
 Parkplätze 80

**Zimmer**  
 Gesamtzimmeranzahl: 69  
 Einzelzimmer: 39  
 Doppelzimmer: 26  
 Dreibettzimmer: 4

**Informationspreise**  
 Einzelzimmer inkl. Frhstck ab: 84 €  
 Doppelzimmer inkl. Frhstck ab: 84 €  
 Tagungspauschale ganztags ohne UF ab: 46,50 €

**Gastronomie | Einrichtungen**  
 Genuss im Speisesaal  
 In unserem Speisesaal erwarten Sie Frhstck, Mittag- und Abendessen in abwechslungsreicher Buffetform. Unsere Kche setzt bewusst auf saisonale und regionale Kstlichkeiten – frisch, vielfltig und nachhaltig. Selbstverstndlich finden Sie bei uns auch vegetarische und vegane Alternativen. Zudem sind wir im Bereich Gemeinschaftsverpflegung Bio-zertifiziert – fr einen verantwortungsvollen Genuss mit Qualitt.

**Informationspreise**  
 Einzelzimmer inkl. Frhstck ab: 84 €  
 Doppelzimmer inkl. Frhstck ab: 84 €  
 Tagungspauschale ganztags ohne UF ab: 46,50 €

**Gastronomie | Einrichtungen**  
 Genuss im Speisesaal  
 In unserem Speisesaal erwarten Sie Frhstck, Mittag- und Abendessen in abwechslungsreicher Buffetform. Unsere Kche setzt bewusst auf saisonale und regionale Kstlichkeiten – frisch, vielfltig und nachhaltig. Selbstverstndlich finden Sie bei uns auch vegetarische und vegane Alternativen. Zudem sind wir im Bereich Gemeinschaftsverpflegung Bio-zertifiziert – fr einen verantwortungsvollen Genuss mit Qualitt.

**Fitnes | Wellness | Freizeit**  
 Freizeit & Entspannung  
 Nutzen Sie unseren Fitnessraum, den Outdoor-Fitnessparcours, die Minigolfanlage oder den Sommerpool. Auf Anfrage bieten wir Ihnen zudem verschiedene Wellnessangebote. Im KIBIDA-Raum erwarten Sie Dart, Kicker und Billard. Alternativ knnen Sie den Abend in unseren Gemeinschaftsbars exklusiv mit Ihrer Gruppe ausklingen lassen.

**Programmvorschlage | Tagungsideen**  
 Wir bieten verschiedene Tagungspakete mit Rahmenprogramm an. Mehr Informationen dazu finden Sie auf unserer Webseite.

**Sonstiges**  
 Den Raum der Stille finden Sie in unserer historischen Hauskapelle.

**Tagungstechnik**  
 Kostenfrei: In der Tagungspauschale sind Leinwand, Beamer, Flip-Meta Kombi enthalten.  
 Gegen Gebuhr: Wenn nicht in Tagungspauschale enthalten Beamer, Flipchart, Metaplanwand, Laptop, Mikrofonanlage (i.d.Aula inklusive) Moderatorenkoffer, Hybride Tagungstechnik.

**Tagungsrume**  
 15 Rume von 15 bis 300 qm.

Name des Raumes	qm	Stuhl.	Parl.	U-Form	Block
Aula	300	200	90	50	60
T1 Sexta	40	16	10	10	14
T2 Quinta	100	60	46	32	36
T4 Untertertia	100	60	46	32	36
T5 Obertertia	40	16	10	10	12
T6 Untersekunda	60	40	25	22	24
T7 Obersekunda	60	40	25	22	24
T8 Unterprima	30	20	10	12	12
T9 Oberprima	94	50	36	26	30
T113 Konstantin	20	-	-	-	8
T115 Theophil	20	-	-	-	8
T57 Gudelia	50	30	22	20	20
T54 Christina	15	-	-	-	8

Tagungen bis 220 Personen	65 Zimmer	Privathotel, Hotel im Grnen, familir, Landhaus-Stil
---------------------------	-----------	---

**FLAIR HOTEL LANDGASTHOF ROGER**  
 74245 Lwenstein-Hblinsulz · Heiligenfeld 56  
 Tel. 0 71 30 / 23-0 · Fax 0 71 30 / 60 33  
 info@landgasthof-roger.de  
 www.landgasthof-roger.de  
**Kontakt:** Peter Krause

**Beschreibung**  
 SCHWBISCHE TOSKANA  
 LIVE erleben –  
 Wir freuen uns auf Sie !!

**Anreise | Entfernungen | Parkplätze**  
 intergerma-Karte 6 ·  
 Autobahn 6 km  
 Bahnhof 12 km  
 Flughafen 80 km  
 Parkplätze 70

**Zimmer**  
 65 Zimmer mit insgesamt 123 Betten, alle Zimmer mit Bad/Dusche, WC, Sat-TV, Pay-TV (gebuhrenpflichtig), Telefon, Safe, Fn, Schreibtisch, Analog- und ISDN-Anschluss, W-Lan, teilweise Balkon und Klimaanlage. Nichtraucherzimmer vorhanden. 1 behindertenfreundlich ausgestattetes Zimmer

**Informationspreise**  
 Tagespauschale ab 64,50 €  
 Tagespauschale mit Abendessen ab 89 €  
 bernachtung im EZ pro Zimmer ab 99 €  
 bernachtung im DZ pro Zimmer ab 134 € inkl. Frhstckbuffet

**Gastronomie | Einrichtungen**  
 Restaurant mit Nebenzimmer 120 Sitzpltze, gemtlicher Biergarten mit 150 Sitzpltzen, Weinstube, Kellerbar fr bis zu 90 Personen

**Fitnes | Wellness | Freizeit**  
 350 qm Wellness- und Beautybereich mit Biosauna, finnischer Sauna, Whirlpool, Dampfbad, Ruheliegen, Wrmebank, Außenbereich, Badesee „Breitenauer See“ (44 ha)

**Programmvorschlage | Tagungsideen**  
 (Saisonal)  
 • Weinbergtour  
 • Grillabende  
 • Fackelwanderung  
 • Weinprobe  
 • Besenbesuch  
 • Quad-Geschicklichkeitsparcour & Buggytouren  
 • Bogenschießen  
 • Hochseilgarten (Weinsberg) ...

**Sonstiges**  
 Shuttle-Service auf Anfrage.

**Tagungstechnik**  
 Leinwand, Flipchart, Pinnwand, Overheadprojektor, Beamer, Rednerpult mit Mikrofon, TV, Videokamera mit Stativ, Videorecorder, DVD-Player, Radio, CD-Player, Moderationsmaterial

**Tagungsrume**  
 8 Rume von 38 bis 350 qm.  
 • Kapazitten fr 2 bis 220 Personen  
 • Alle Rume verfgen ber Tageslicht, Klimaanlage und sind verdunkelbar





**Tagungen bis 150 Personen**    **84 Zimmer**    **Privathotel, Hotel im Grünen, modern, elegant, barrierefrei**

**HOTEL ST. ELISABETH**  
Kloster Hegne

78476 Allensbach-Hegne · Konradstraße 1  
Tel. 07533/9366-2000 · Fax 07533/9366-2100  
info@st-elisabeth-hegne.de  
www.st-elisabeth-hegne.de · www.facebook.com  
**Kontakt:** Rezeptions-Team



**Beschreibung**  
Der Erfolg von Seminaren und Konferenzen hängt nicht nur von den Inhalten, der Art ihrer Veranstaltung oder der Gruppengröße ab. Auch das Umfeld und der so genannte Wohlfühlfaktor spielen dabei eine große Rolle. Das hochmoderne Tagungshotel Hotel St. Elisabeth des Klosters Hegne bei Konstanz am Bodensee bietet ideale Rahmenbedingungen, um in der ruhigen und idyllischen Landschaft den Horizont zu erweitern. Lichtdurchflutete Räume schaffen eine freundliche Atmosphäre. Alle 8 Tagungsräume bieten einen Panoramablick zum Seeufer und der gegenüberliegenden Reichenau. Von kleine Seminargruppen bis zu Konferenzen bietet das Hotel für jede Teilnehmerzahl den richtigen Rahmen. Alle Tagungsräume sind barrierefrei zu erreichen und können medial nach aktuellen Standards ausgerüstet werden.

**Fitness | Wellness | Freizeit**  
Erholung und Entspannung nach einem intensiven Seminar sind ebenso wichtig wie die Arbeit selbst. Dafür finden Sie bei uns vielerlei Möglichkeiten: klostereigenes Seegrundstück sowie Ruheraum und Meditationsraum.

**Programmorschläge | Tagungsideen**  
Ständig wechselnde Ausstellungen im Hotel, unser Referat Bildung mit interessanten Kursangeboten, unsere Kreativ Werkstatt, Hauseigen Incentive-Programme, Teambuilding Programme mit Profitrainern

**Anreise | Entfernungen | Parkplätze**  
intergerma-Karte 6  
Autobahn 4 km (A 7)  
Bahnhof 0,3 km  
Flughafen 30km  
Parkplätze 150 kostenfrei

**Sonstiges**  
Modernste Tagungstechnik sowie professionelle Organisation durch unsere Mitarbeiter stehen zu Ihrer Verfügung. Gerne bieten wir Ihnen passende Incentives an.

**Tagungstechnik**  
Kostenfrei: Beamer, Leinwand, Flipchart/Pinnwandkombination, Rednerpult, Moderationstool, Internetzugang  
Gegen Gebühr: TV, DVD, Laptop, Headset, Ansteckmikrofon, Beschallungsanlage, Podest, Technischer Support.

**Zimmer**  
84 Zimmer in 4 Kategorien. Ausgestattet mit Schreibtisch, TV, Safe, Telefon, WLAN. Premiumzimmer zusätzlich mit Balkon und traumhaftem Blick auf den Bodensee.

**Tagungsräume**  
8 Räume von 21 bis 170 qm.

Name des Raumes	qm	Stuhl.	Parl.	U-Form	Block
Saal Pirmin	170	150	70	42	48
Saal Edith Stein	94	80	36	24	28
Saal Chiara	96	80	36	24	28
Saal Feliziana	81	72	30	18	20
Wessenberg	47	40	12	14	16
Bonaventura	46	40	12	14	16
Raum Bernarda	43	40	12	14	16
Madeleine Delbrél	21	15			8

**Informationspreise**  
Einzelzimmer inkl. Frühstück ab 88,- €  
Doppelzimmer inkl. Frühstück ab 155,- €  
Tagungspauschale ganztags ohne UF ab 64,- €

**Gastronomie | Einrichtungen**  
In unserem Haus-Restaurant servieren wir frische Spezialitäten der regionalen Küche, aus besten Zutaten und mit viel Liebe zubereitet. Das gastronomische Angebot des Restaurants wird durch unser gemütliches Café vis à vis ergänzt.



**Tagungen bis 850 Personen**    **Tagungsstätte, modern, elegant**

**Forum am Hofgarten**  
Kultur- und Tagungszentrum

89312 Günzburg · Jahnstraße 2  
Tel. 08221/3663-0 · Fax 08221/3663-30  
info@forum.guenzburg.de | www.forum-am-hofgarten.de  
**Kontakt:** Frau Gabriele Kalkbrenner



**Beschreibung**  
Das Forum am Hofgarten ist die Adresse für Tagungen und Kultur in Günzburg. Das Veranstaltungshaus liegt verkehrsgünstig zwischen Augsburg und Ulm an der Autobahn A8 und nahe der A7. Variable Raumzuschnitte und eine zeitgemäße technische Ausstattung bieten nahezu unbegrenzte Möglichkeiten – ein eingespieltes Team berät Sie und realisiert Ihre Wünsche.

**Fitness | Wellness | Freizeit**  
LEGOLAND Deutschland

**Programmorschläge | Tagungsideen**  
Mitten im Schwabenland erwartet Sie mediterranes Flair. Nach einem ereignisreichen Seminartag erreichen Sie nach nur zwei Minuten Fußweg die historische Altstadt. Gern organisieren wir Ihnen eine Stadtführung in Günzburg oder kreieren ein für Sie passendes Rahmenprogramm.

**Anreise | Entfernungen | Parkplätze**  
intergerma-Karte 7  
Autobahn 3 km  
Bahnhof 1 km  
Flughafen 50 km  
Parkplätze 230, öffentliche Tiefgarage

**Tagungstechnik**  
Kostenfrei: Lautsprecheranlage, Leinwand, Beamer, Flipchart in der Tagungspauschale inklusive  
Gegen Gebühr: u.a. Scheinwerferanlage, Konzertflügel

**Tagungsräume**  
6 Räume von 26 bis 670 qm.  
Bühne im Maria-Theresia-Saal 140 qm  
Lanionplatz vor dem Forum ca. 580 qm  
Gesamte Ausstellungsfläche bis 1.500 qm

**Zimmer**  
In direkter Nachbarschaft liegt das Hotel Vienna House Easy by Wyndham Günzburg mit 100 Zimmern.  
Weitere Hotels (insg. 2000 Gästebetten) über die Tourist-Info Günzburg, Tel.: 08221/200444

Name des Raumes	qm	Stuhl.	Parl.	U-Form	Block
Maria-Theresia-Saal 1	670	850	355		500
Maria-Theresia-Saal 2	500	584	240		336
Marie-Antoinette-Saal	170	165	105	40	144
Erzherzog Ferdinand	83	60	45	23	66
Markgraf Karl	56	42	27	26	46
Stadtgartenfoyer	335	165		40	150
Hofgartenfoyer	315	100			

**Gastronomie | Einrichtungen**  
Kulinarisch betreut und verwöhnt werden Sie von unserem Catering-Partner SOUL FOOD & Catering-Service Portobello. Seine langjährige Erfahrung garantiert eine hohe Qualität der Speisen. Er bietet für jeden Anlass und Geschmack das passende Buffet, Fingerfood oder Menü. Zusätzlich steht Ihnen das Restaurant „SOUL FOOD“ im Forum zur Verfügung, welches Sie mit moderner regionaler Küche verköstigt.



**Tagungen bis 150 Personen**    **58 Zimmer**    **Tagen im Grünen im besonderen Ambiente innerhalb der Klosteranlage**

**Tagungszentrum Kloster Bonlanden**  
Kongregation der Franziskanerinnen von Bonlanden – deutsche Provinz e.V.  
Tagungszentrum  
Faustin-Mennel-Straße 1 · D-88450 Berkheim-Bonlanden  
Telefon: +49 (0 73 54) 8 84-168 oder 884-111 · Telefax: +49 (0 73 54) 8 84-179  
E-Mail: tagungszentrum@kloster-bonlanden.de · Internet: www.kloster-bonlanden.de



**BESCHREIBUNG**  
Herzlich Willkommen bei den Franziskanerinnen von Bonlanden.

**GASTRONOMIE | EINRICHTUNGEN**  
Im Klosterspeisesaal bieten wir Frühstück, Mittagessen und Abendessen in Buffetform. In der klostereigenen Küche legen wir Wert auf gesunde Ernährung und bieten hochwertige Gerichte mit Produkten aus der Region.

Bonlanden – gute Erde – heißt der Ort, an dem wir leben. Als franziskanische Ordensgemeinschaft möchten wir das, was das Ideal des Franz von Assisi ausmacht, lebendig halten. Wertschätzung der Schöpfung heißt auch Wertschätzung des Menschen.  
Das Tagungszentrum ist eingebettet in eine ansprechende Klosteranlage und verfügt über drei verschiedene Gästehäuser, mit einer Kapazität von 58 Zimmer und 10 Tagungsräumen. Rundum das Tagungszentrum befinden sich Spazierwege und Gelände für Sport und Spiel.  
Die 10 thematisch gestalteten Tagungsräume wurden grundlegend renoviert und sind mit modernster Technik ausgestattet. Das Herzstück im Haus Faustin Mennel ist die stilvoll renovierte Aula mit integrierter Theaterbühne und Flügel.  
Im Bereich der Rezeption befinden sich ein Büchershop, der Klosterladen, das Krippenmuseum und das Klostercafé.

Die Tagungsbewirtung umfasst kreativ zubereitete Snacks aus der Küche und Klosterkonditorei, Wasser aus der klostereigenen Quelle, und Apfelsaft aus Äpfeln von den Streuobstwiesen des Klosters.

Das Klostercafé bezieht Torten und Kuchen aus der klostereigenen Konditorei.

**ANREISE | ENTFERNUNGEN | PARKPLÄTZE**  
intergerma-Karte 6  
Autobahn A7 7 km  
und A96 15 km  
Bahnhof Kellmünz 10 km  
Flughafen Memmingen 15 km  
Parkplätze 200 kostenfrei

**ENTSPANNUNG | FITNESS**  
Das Klostergelände bietet Spazier- und Rundwege und nahegelegene Laufstrecken. Im Klostergarten „Mutter Erde“ und „Schwester Wasser“ bieten wir Ihnen die erfahrbaren Elemente aus dem franziskanischen Sonnengesang.

**PROGRAMMVORSCHLÄGE**  
Führungen im Krippenweg und in der neugotischen Klosterkirche

**TAGUNGSTECHNIK**  
Beamer und Leinwand integriert, Flipchart, Pinnwände, W-Lan Flügel, Klavier

**ZIMMER**  
58 Zimmer/ 128 Betten in 3 Kategorien  
17 Komfortzimmer im Ambiente von Assisi  
18 Themenzimmer mit Blick ins Illertal  
23 Pilgerzimmer

**TAGUNGSRÄUME**  
10 Räume von 35 m<sup>2</sup> bis 100 m<sup>2</sup>  
Aula 200 m<sup>2</sup> mit integrierter Bühne und Flügel

**PREISE**  
Einzelzimmer inkl. Frühstück ab 55,00 €  
Doppelzimmer inkl. Frühstück ab 100,00 €  
Tagungspauschale ganztags ab 59,00 €

Das Tagungszentrum sowie die Außenanlagen bieten die idealen Voraussetzungen für ein- und mehrtägige Veranstaltungen, wie Besinnungstage, Klausurtagungen, Seminare und betriebliche Fortbildungen – Chor, Theater und Orchestertage, Workshops für Betriebe und Arbeitsgruppen.



**Tagungen bis 300 Personen**    **88 Zimmer**

**Haus der bayerischen Landwirtschaft Herrsching**

82211 Herrsching · Rieder Straße 70  
Tel. 08152/938 000 · Fax 08152/398 224  
info@hdbb-herrsching.de · www.hdbb-herrsching.de  
**Kontakt:** Frau Claudia Straßer



**Beschreibung**  
Mitten im Grünen, vor den Toren Münchens und doch idyllisch gelegen, sind 15 lichtdurchflutete Seminarräume und ein Saal für bis zu 300 Personen mit vollverglaster Front und dem Blick auf Wiese und Wald ideal für ein entspanntes und kreatives Arbeiten. Die persönliche Betreuung durch das Veranstaltungsteam, 88 Zimmer sowie die biozertifizierte Küche mit frischen, regionalen Zutaten sorgen für eine professionelle Rundum-Versorgung.

**Programmorschläge | Tagungsideen**  
Starten Sie Ihr Seminar mit einem Empfang am See oder schließen Sie den Tag mit einer Wanderung zum Kloster Andechs ab. Die Region rund um den Ammersee bietet viele Möglichkeiten Ihre Veranstaltung zu einem besonderem Erlebnis zu machen.

**Anreise | Entfernungen | Parkplätze**  
Autobahn 11 km  
Bahnhof 2 km  
Flughafen 70 km  
Parkplätze 136, kostenfrei

**Tagungstechnik**  
Kostenfrei: 3 Pinnwänden, 2 Flipcharts, 1 Moderationskoffer, 1 Beamer, Notebook, WLAN  
Gegen Gebühr: Videokamera, weitere Pinnwände, Flipcharts

**Zimmer**  
88 Gästezimmer insgesamt/67 Einzelzimmer/20 Zweibettzimmer/1 Dreibettzimmer/Allergikerzimmer, und barrierefreie Zimmer vorhanden. Alle Zimmer sind mit Dusche/WC, Haartrockner, Schreibtisch, Telefon, Wlan ausgestattet, teilweise mit Balkon.

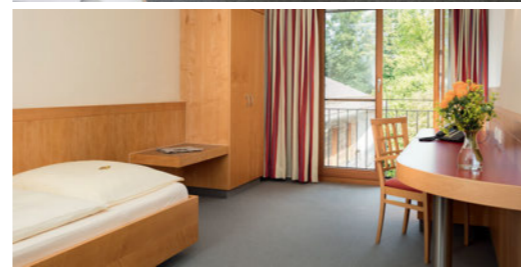
**Tagungsräume**  
15 Räume von 30 bis 330 qm.

**Informationspreise**  
Einzelzimmer inkl. Frühstück ab: 86,00 €  
Doppelzimmer inkl. Frühstück ab: 148,00 €  
Tagungspauschale ganztags ohne UF ab: 74,00 €

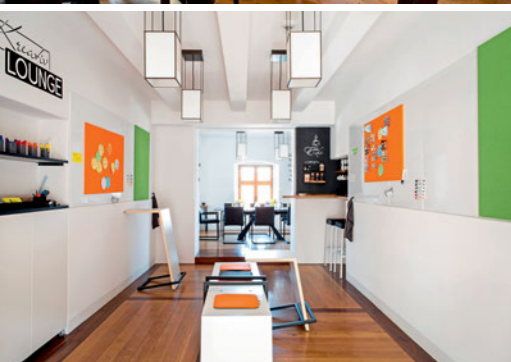
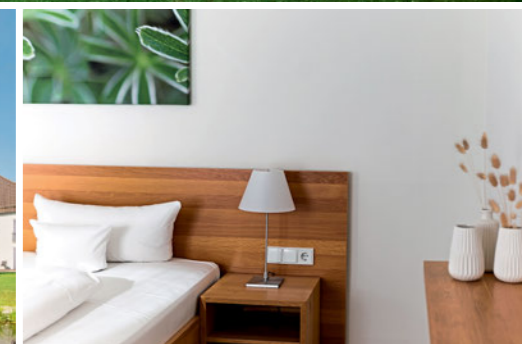
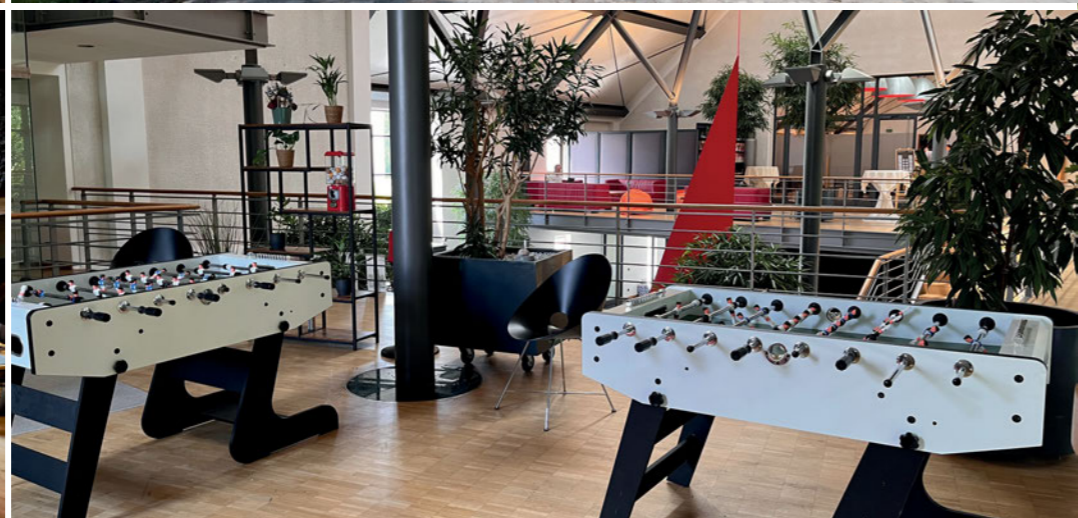
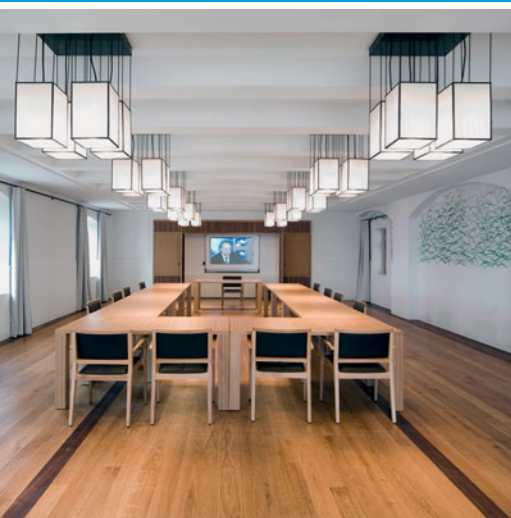
Name des Raumes	qm	Parl.	U-Form	Stuhlreihen	Stuhlkreis	Boden
Großer Saal	330	210	180	300		Parkett
Konferenzraum	84	30	30	50	30	Parkett
Seminarraum 1	103	40	30	60	35	Parkett
Seminarraum 2	102	40	30	60	35	Parkett
Seminarraum 3	132	70	46	100	50	Teppich
Seminarraum 4	100	40	30	60	20	Teppich
Seminarraum 5		16	10	16	35	Teppich
Seminarraum 6	54	24	20	25	20	Teppich
Seminarraum 7	65	20	14	28	16	Teppich
Seminarraum 8	82	30	20	35	25	Teppich
Seminarraum 9	60	24	16	30	20	Teppich
Studio	76	12	10			Parkett
Werkraum	32	4	4	8	8	Linoleum
Meditationsraum	73			60		Teppich
Bibliothek	78		12			Parkett

**Gastronomie | Einrichtungen**  
Unsere biozertifizierte Küche legt großen Wert auf frische Produkte und die sorgfältige Zubereitung der Speisen. Ein hochmotiviertes Team erfüllt von der Kaffeepause bis zum Galadinner nahezu alle Wünsche.

**Fitness | Wellness | Freizeit**  
Entspannung und Erholung bietet der Wellnessbereich mit Sauna, Dampfbad und Fitnessraum. Die neu konzipierten Freizeiträume mit Kegelbahn, Kino, Clubraum und Bierstüberladen zum Verweilen und intensivem Austausch mit interessierten Menschen ein.







Tagungen bis 180 Personen	168 Zimmer	Tagungshotel, designorientiert, modern, elegant
---------------------------	------------	---

**SCHLOSS HOHENKAMMER**  
 85411 Hohenkammer · Schlossstraße 18-25  
 Tel. 081 37/934-101  
 anfrage@schlosshoenkammer.de  
 www.schlosshoenkammer.de



**Beschreibung**  
 Nur 30 km von München entfernt präsentiert sich Schloss Hohenkammer als einzigartiges Tagungszentrum. Architektur und Atmosphäre vermitteln Ruhe und Konzentration. Die Umgebung des Schlosses schenkt Entspannung und Rekreation. Ob intensiver kleiner Workshop, mehrtägige Tagung oder großes Event – Schloss Hohenkammer bietet den passenden Rahmen.

**Anreise | Entfernungen | Parkplätze**  
 Autobahn 7 km | Bahnhof 5 km  
 Flughafen 34 km | Parkplätze 300

**Zimmer**  
 168 Zimmer mit Dusche/WC oder Bad/WC, Radio, Telefon, ISDN-Anschluss, WLAN, Fernseher, Fön und Schreibtisch

**Programmvorschlage | Tagungsideen**  
 Gerne erstellen wir Ihnen aus den vielen Moglichkeiten ein individuelles Angebot ganz nach Ihren Vorstellungen und Wunschen. Fur teambildende Manahmen stehen ein Hochseilgarten und eine Kletterwand in der zum Schloss gehorenden Eventhalle sowie ein Hochseilgarten in einem unserer Waldstucke zur Verfugung (auf Anfrage).

**Tagungstechnik**  
 Zur Verfugung steht modernste Tagungstechnik, je nach Raumkategorie inklusive zum Beispiel: 1 Flipchart, Pinnwande, 1 Moderationskoffer, Blocke, Stifte, Beamer, Mikrofonanlage, Whiteboard, cannyboard.  
 Weitere Optionen nach Vereinbarung buchbar.

**Informationspreise**  
 Einzelzimmer inkl. Fruhstuck ab 129,00 € brutto  
 Doppelzimmer inkl. Fruhstuck ab 149,00 € brutto  
 Tagungspauschale ganztags ab 63,00 € netto  
 zzgl. Raummiete (abhangig von Wochentag, Saison und Nachfrage errechnet unser System den besten Preis fur den passenden Raum fur Ihre Veranstaltung)

**Gastronomie | Einrichtungen**  
 Den Tagungsgasten steht das Gutshof Restaurant mit einem wechselnden Buffet Angebot zur Verfugung. Auch in der Alten Galerie oder im Biergarten (Offnungszeiten je nach Wetterlage) genieen die Gaste saisonale Produkte zum groten Teil aus schlossseigener Herstellung in Bio Qualitat.

**Fitness | Wellness | Freizeit**  
 Ein gut ausgestatteter Fitnessraum und ein Saunabereich stehen den Gasten kostenfrei zur Verfugung. Auch entspannende Massagen sind buchbar (kostenpflichtig).

**Tagungsraume**  
 26 Raume von 20 bis 250 qm.  
 Hier eine Auswahl der Raume:

Name des Raumes	qm	Stuhl.	Parl.	U-Form	Block
Gutshofsaal	250	180	130	50	40
Schlosaal	165	120	80	44	
Werkstatt fur Neues	120	70	40	40	40
Giebinger Forst	120	25			
Kammerberg	109	60	50	30	32
Benonia	90	50	36	30	34
Reichertshausen	78	50	24	18	20
Weihenstephan	74	50	34	24	28
Thalhausen	74	50	34	24	28
Kaminzimmer	68	32	20	18	18
Stuckzimmer	43				14
Scagliolazimmer	48	30	15	15	15
Klausur 2	42	16	11	10	12
Klausur 1	42	16	11	10	12
Turm der Ideen	42				8
Wappenzimmer	41				14
Barockzimmer	31	15	8	8	8
Klausur 6	27	10	6	6	6

# TAGEN IM GRUNEN

Das B&O Parkhotel in Oberbayern

**Tagen, Feiern und Genieen**  
 Nur eine **knappes Stunde von Munchen** entfernt, eingebettet in eine malerische Parklandschaft mit Alpenblick, bietet unser **modernes Wohlfuhlhotel** den idealen Rahmen fur **Firmenevents, Tagungen und Retreat-Angebote**.

**Ankommen und wohlfuhlen**  
 In unseren lichtdurchfluteten **102 Zimmern und Suiten** finden Sie alles, was Sie fur einen erholsamen Aufenthalt brauchen. Klar und stilvoll mobliert sowie mit **bequemen Betten und Sitzmoglichkeiten** ausgestattet, konnen Sie hier durchatmen und gut schlafen.

**Professionell Tagen**  
**Drei Konferenzbereiche** mit moderner Technik und insgesamt **17 lichtdurchfluteten Raumen** auf 2.200 Quadratmetern bieten optimale Voraussetzungen fur erfolgreiche Veranstaltungen. **Aufmerksamer, diskreter Service, erstklassiges Catering,** funktionale Ausstattung und **direkter Zugang ins Grune** sorgen fur schaffen eine Atmosphere, in der Ideen entstehen.

**Stilvoll genieen**  
 Fur Ihr leibliches Wohl sorgt unsere **leichte, saisonale Kuche** im Restaurant Casino. Freuen Sie sich taglich auf raffinierte Menus oder Buffets – zubereitet

mit **regionalen Zutaten** und Liebe zum Detail.

**Der perfekte Rahmen fur Ihr Event**  
 Der hoteleigene Park umfasst **55.000 Quadratmeter** mit altem Baumbestand, Naturteich und beeindruckender **Alpenkulisse**. Die offene Landschaft inspiriert zu kreativen Pausen, Outdoor-Workshops oder unvergessliche **Teambuilding-Aktivitaten** – perfekt fur Unternehmen, die Natur und Raum fur Ideen schatzen.

*Wir freuen uns auf Ihre Auftrage!*

**B&O PARKHOTEL**

Telefon: +49 (0) 80 61-38 999 12 | E-Mail: tagung@bo-parkhotel.de





## Networking, Kompetenz und Wissenstransfer

Der degefest e.V. ist der Expertenverband der Kongress- und Seminarwirtschaft. Er dient als Plattform für den interdisziplinären Erfahrungs- und Wissensaustausch zwischen den unterschiedlichen Akteuren der Kongress- und Seminarwirtschaft und ist deren Interessenvertreter gegenüber Politik und Wirtschaft.



## Impulsgeber der MICE-Branche

Schwerpunkte des degefest:

- Zufriedenheitsförderung bei Teilnehmern und Bildungsveranstaltern
- Qualitätsoptimierung in der deutschen Kongress- und Seminarwirtschaft
- Ressourcenschonung durch die Etablierung optimaler Prozesse bei der Durchführung von Kongressen, Tagungen und Seminaren
- Sicherung und Steigerung der internationalen Wettbewerbsfähigkeit des Tagungsstandortes Deutschland



Die Arbeit des degefest wird durch den Wissenschaftlichen Beirat begleitet.

**degefest e.V.**

**Verband der Kongress-  
und Seminarwirtschaft**

Duisburger Str. 375  
46049 Oberhausen  
Telefon: 0800 - 22 88 227\*  
E-Mail: [info@degefest.de](mailto:info@degefest.de)  
Internet: [www.degefest.de](http://www.degefest.de)

\*Kostenlos anrufen aus dem deutschen Festnetz.

**Gemeinsam stark.**